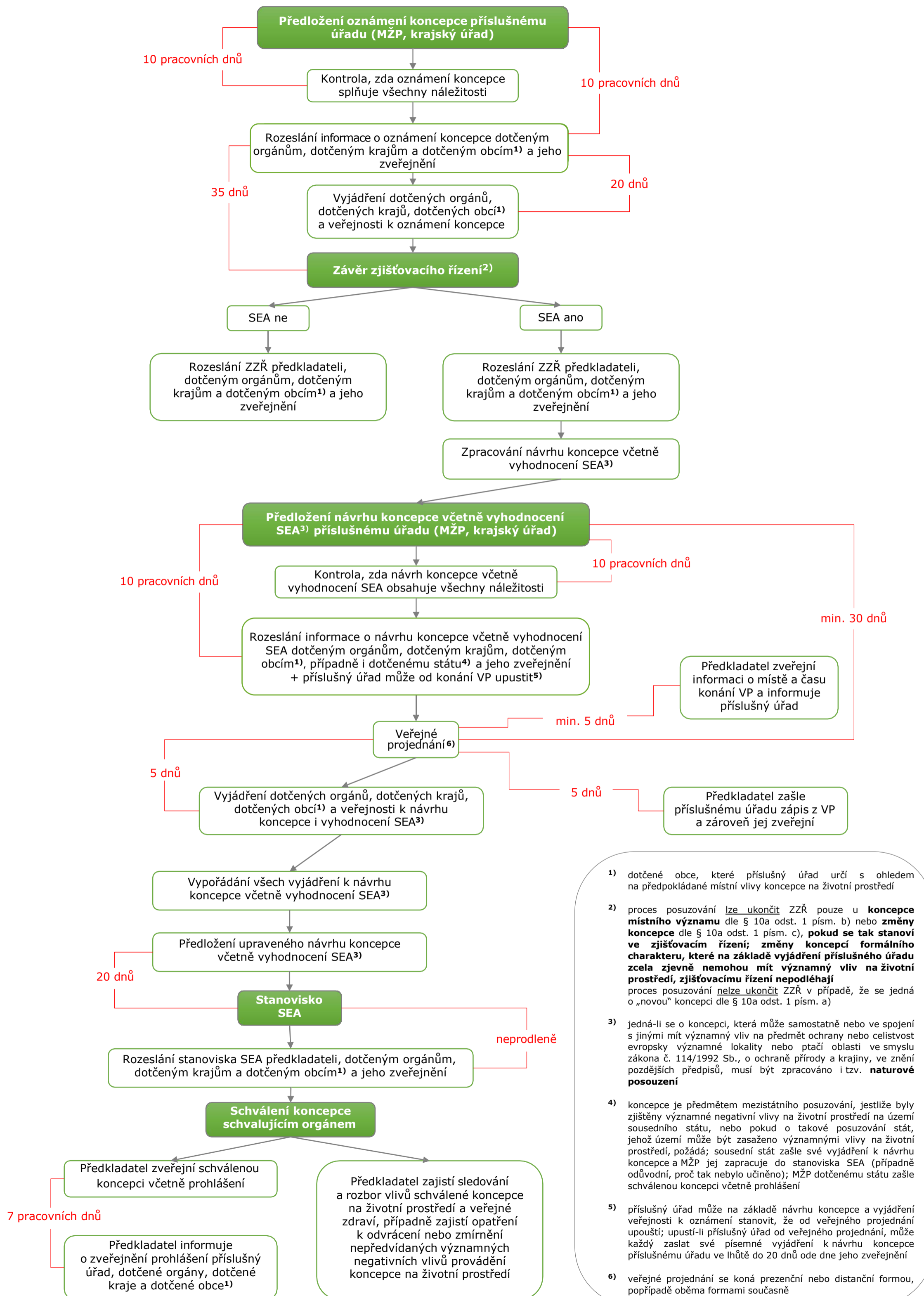


# Schéma procesu SEA dle zákona č. 100/2001 Sb., o posuzování vlivů na životní prostředí



- 1) dotčené obce, které příslušný úřad určí s ohledem na předpokládané místní vlivy koncepce na životní prostředí
- 2) proces posuzování lze ukončit ZZŘ pouze u **koncepce místního významu** dle § 10a odst. 1 písm. b) nebo **změny koncepce** dle § 10a odst. 1 písm. c), **pokud se tak stanoví ve zjišťovacím řízení; změny koncepcí formálního charakteru, které na základě vyjádření příslušného úřadu zcela zjevně nemohou mít významný vliv na životní prostředí, zjišťovacímu řízení nepodléhají** proces posuzování nelze ukončit ZZŘ v případě, že se jedná o „novou“ koncepci dle § 10a odst. 1 písm. a)
- 3) jedná-li se o koncepci, která může samostatně nebo ve spojení s jinými mít významný vliv na předmět ochrany nebo celistvost evropsky významné lokality nebo ptačí oblasti ve smyslu zákona č. 114/1992 Sb., o ochraně přírody a krajiny, ve znění pozdějších předpisů, musí být zpracováno i tzv. **naturové posouzení**
- 4) koncepce je předmětem mezistátního posuzování, jestliže byly zjištěny významné negativní vlivy na životní prostředí na území sousedního státu, nebo pokud o takové posuzování stát, jehož území může být zasaženo významnými vlivy na životní prostředí, požádá; sousední stát zašle své vyjádření k návrhu koncepce a MŽP jej zapracuje do stanoviska SEA (případně odůvodní, proč tak nebylo učiněno); MŽP dotčenému státu zašle schválenou koncepci včetně prohlášení
- 5) příslušný úřad může na základě návrhu koncepce a vyjádření veřejnosti k oznámení stanovit, že od veřejného projednání upustí; upustí-li příslušný úřad od veřejného projednání, může každý zaslat své písemné vyjádření k návrhu koncepce příslušnému úřadu ve lhůtě do 20 dnů ode dne jeho zveřejnění
- 6) veřejné projednání se koná prezenční nebo distanční formou, popřípadě oběma formami současně