

D0 518,519 RUZYNĚ-BŘEZINĚVES

Vizualizace

Příloha dokumentace B.16

Objednatel:	
Ředitelství silnic a dálnic ČR Na Pankráci 56, 145 05 Praha 4	
Zhotovitel dokumentace:	
PRAGOPROJEKT, a.s., K Ryšánce 1668/16, 147 54 Praha 4 AFRY CZ s.r.o., Magistrů 1275/13, 140 00 Praha 4	
Zpracovatel přílohy:	
AFRY CZ s.r.o., Magistrů 1275/13, 140 00 Praha 4	
Datum: 04/2023	Zakázkové číslo: 17-324-4



1.



3.



4.



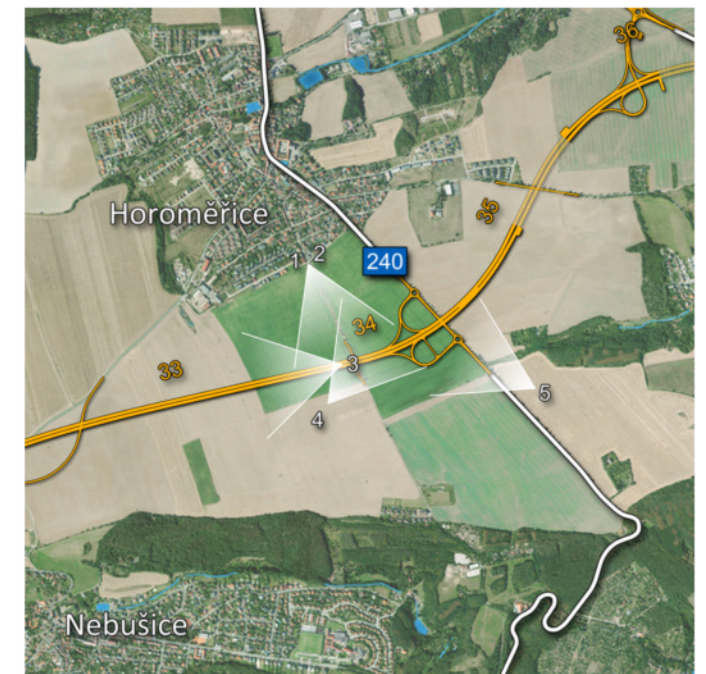
2.

- 1. MÚK Přední Kopanina v km 30 a pohled na Přední Kopaninu
- 2. Neveřejné služební sjezdy a nájezdy a křížení s ulicí K Tuchoměřicům
- 3. Pohled od Přední Kopaniny - stav nyní
- 4. Pohled od Přední Kopaniny - stav po výstavbě D0 518



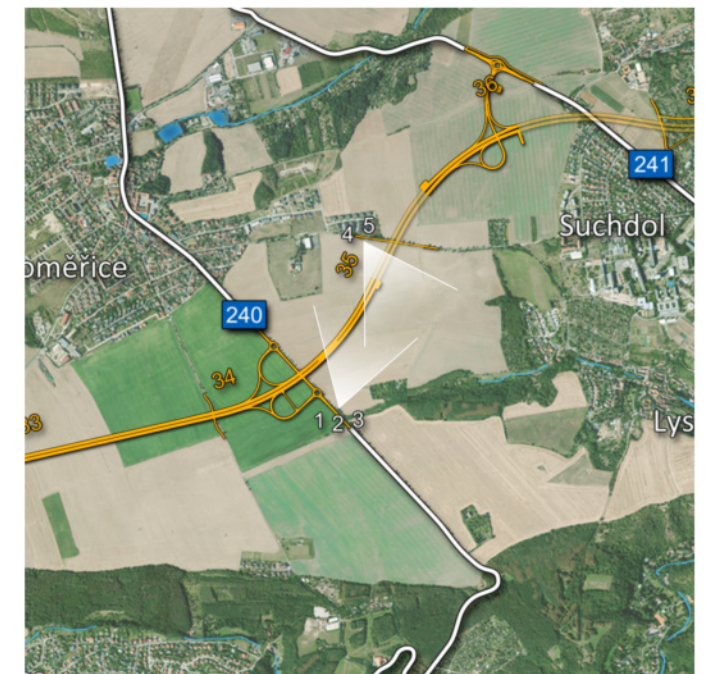


- 1. Pohled od Horoměřic - stav nyní
- 2. Pohled od Horoměřic - stav po výstavbě D0 518
- 3. Řez ukazující zahloubení trasy D0 ze zemními valy s možným dorovnáním na okolní terén, km 33,5
- 4. MÚK Horoměřice v km 34, vlevo okrajová zástavba Horoměřic
- 5. MÚK Horoměřice a obec Horoměřice





1. Pohled na okraj Horoměřic - stav nyní
2. Pohled na okraj Horoměřic - návrh dle studie 2018
3. Pohled na okraj Horoměřic - optimalizovaný návrh dle TES 2022 s tunelem Horoměřice
4. Tunnel Horoměřice z ptačí perspektivy
5. Tunnel Horoměřice ze stejného místa z perspektivy chodce





1.



3.



4.



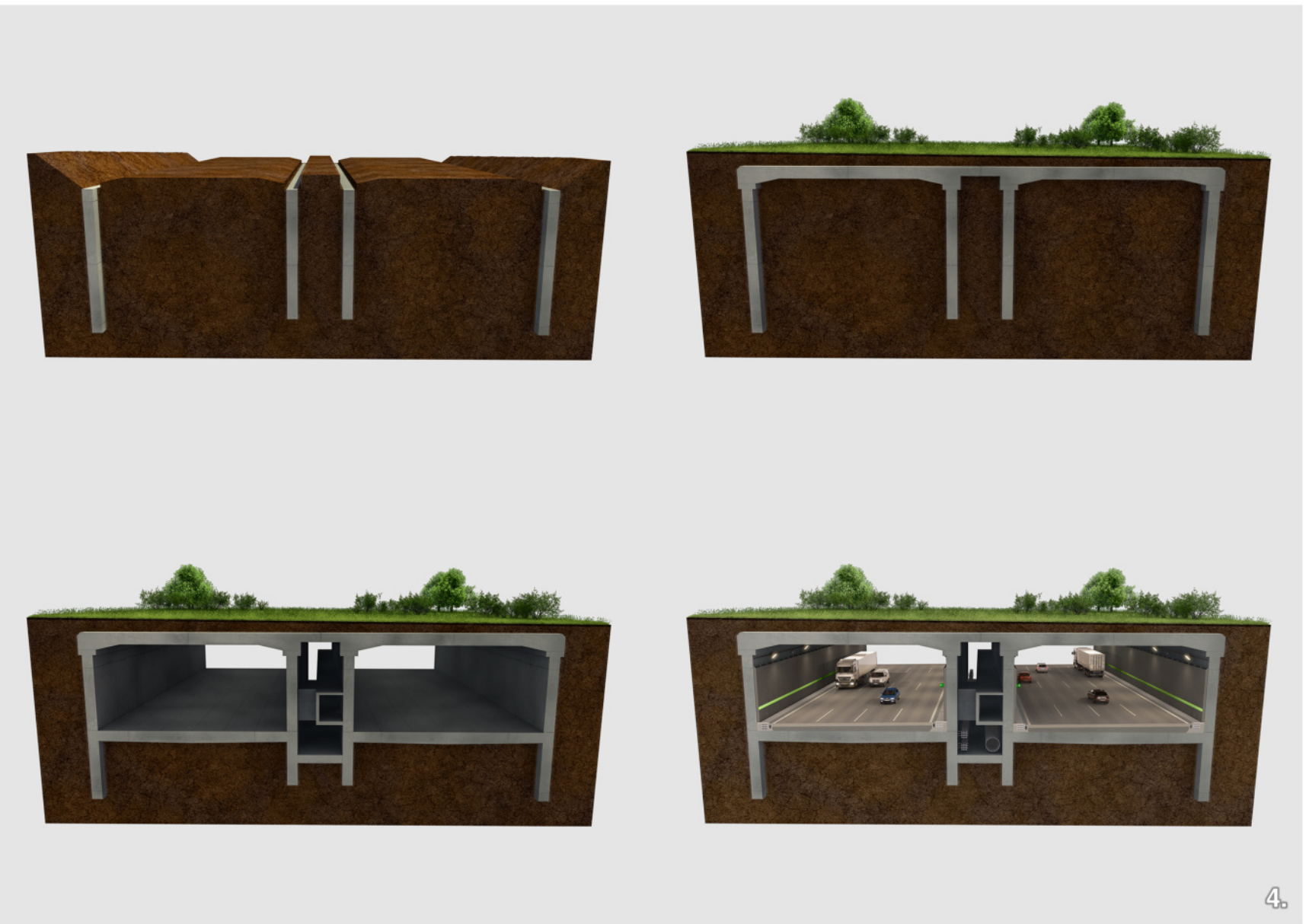
2.

1. MÚK Suchdol v km 36, vpravo okrajová zástavba Suchdola
2. Pohled z ulice K Osmidomkům - stav po výstavbě D0 518
3. Pohled na MÚK Suchdol od zástavby z ulice Nad Prahou - stav po výstavbě D0 518
4. Pohled z ulice Štěpnice od zahrádkářské osady - stav po výstavbě D0 518





1.



4.

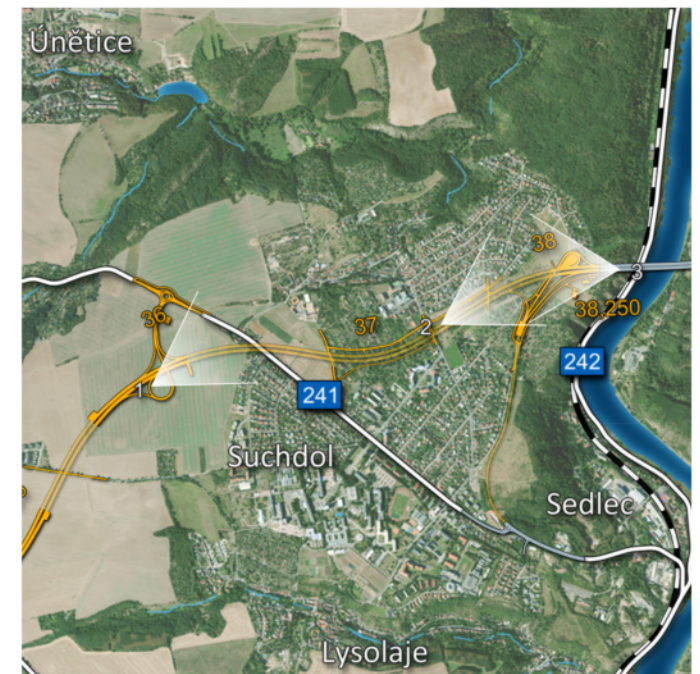


2.

- 1. Západní portál tunelu Suchdol, vpravo okrajová zástavba Suchdola
- 2. Řez tunelem Suchdol a jeho umístění vzhledem k zástavbě
- 3. Východní portál tunelu Suchdol a MÚK Rybářka v km 38
- 4. Technologie výstavby tunelu Suchdol



3.



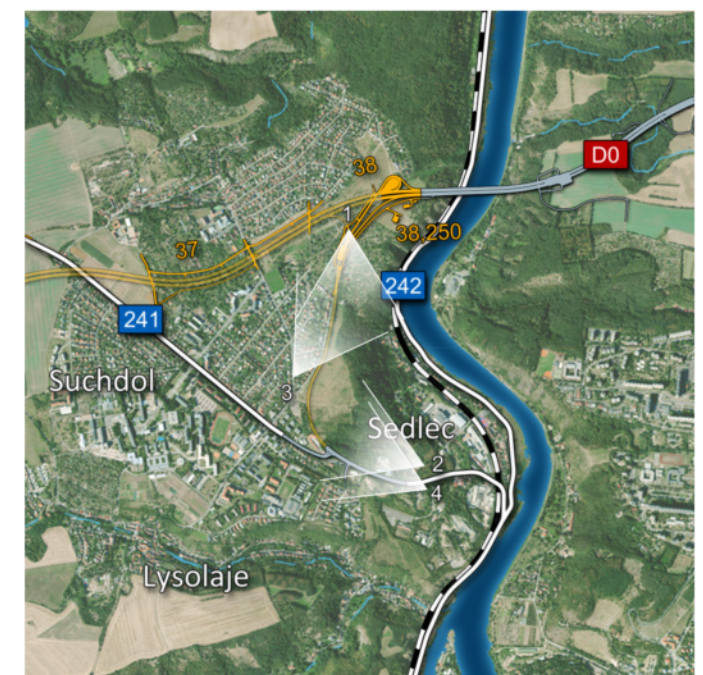


1. Východní portál tunelu Suchdol a MÚK Rybářka v km 38
2. MÚK Rybářka, vlevo zástavba v ulici U Roztockého háje
3. Pohled od chat v okolí ulice Na Rybářce - stav nyní
4. Pohled od chat v okolí ulice Na Rybářce - stav po výstavbě D0 518





- 1. Severní portál tunelu Rybářka
- 2. Jižní portál tunelu Rybářka poblíž ulice Kamýcké
- 3. Severní portál tunelu Rybářka, MÚK Rybářka a most přes Vltavu
- 4. Vedení tuluu Rybářka podél ulice Na Rybářce





- 1. Pohled na most přes Vltavu z pravého břehu
 - 2. Pohled z pravého břehu z vyhlídky Zámky
 - 3. Pohled z levého břehu z vyhlídky Sedlecké skály - stav nyní
 - 4. Pohled z levého břehu z vyhlídky Sedlecké skály - stav po výstavbě
- D0 519





- 1. Pohled na most přes Čimické údolí
- 2. Pohled na most přes Čimické údolí - zprůhledněna zeleň v popředí
- 3. Tunel Zámky-západ v km 39 - pohled na západní portál
- 4. Tunel Zámky-západ v km 39 - pohled od Vltavy





1. Pohled na Čimické údolí
- stav nyní
2. Pohled na Čimické údolí
- stav po výstavbě dle TS 2018
3. Pohled na Čimické údolí
- optimalizovaný návrh dle TES 2022
s tunelovými úseky



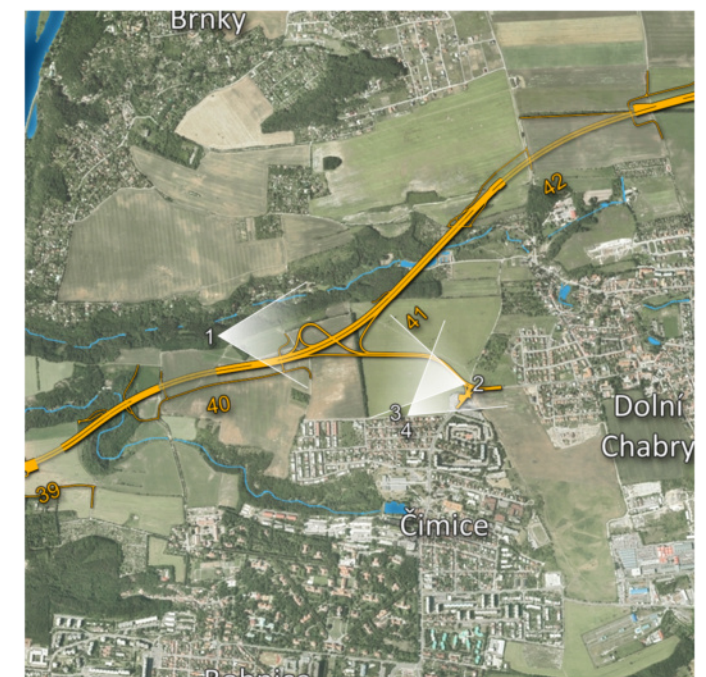


1. Tunel Zámky-východ v km 40 - pohled od Čimického údolí
2. Tunel Zámky-východ v km 40 - pohled od Drahaňského údolí
3. Pohled od Čimic z 50 m nad zemí, v pozadí Drahaňské údolí
4. Pohled od Čimic ze stejného místa jako pohled 3 z 6,5 m nad zemí
- stav nyní
5. Pohled od Čimic ze stejného místa jako pohled 3 z 6,5 m nad zemí
- stav po výstavbě D0 519





1. MÚK Čimice v km 40,5, v pozadí Dolní Chabry
2. Přivaděč Čimice a MÚK Čimice
3. Pohled na přivaděč Čimice z ulice K Mlýnu - ptačí perspektiva
4. Pohled na přivaděč Čimice z ulice K Mlýnu - perspektiva chodce





1.



4.



2.

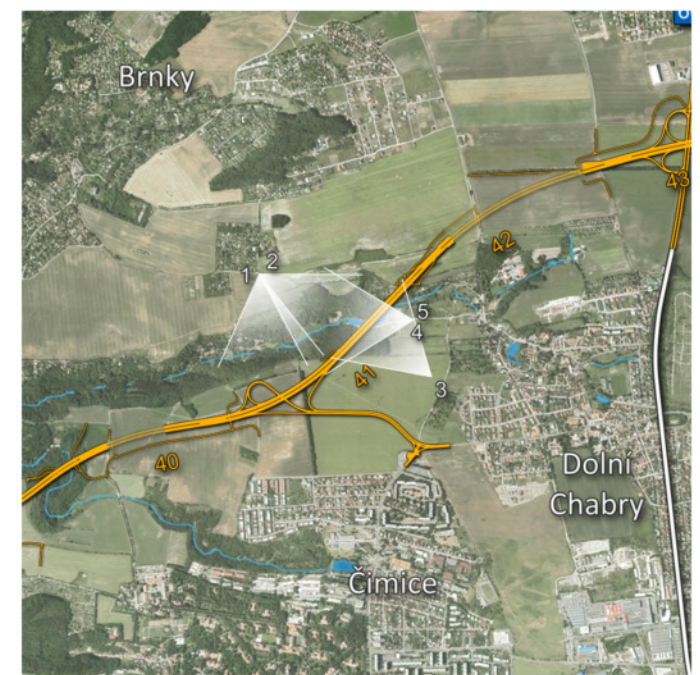


5.



3.

1. Pohled z ulice Za Panskou zahradou, v pozadí Čimice
- stav po výstavbě D0 519
2. Pohled z ulice Za Panskou zahradou, v pozadí Dolní Chabry
- stav po výstavbě D0 519
3. Most přes Drahaňské údolí v km 41
4. Drahaňské údolí - stav nyní
5. Drahaňské údolí - stav po výstavbě D0 519





- 1. Pohled z lokality Zlatý kopec - stav nyní
- 2. Pohled z lokality Zlatý kopec - stav po výstavbě D0 519
- 3. Tunel Dolní Chabry-Zdiby v km 42, v popředí ulice k Brnkám
- 4. Západní portál tunelu Dolní Chabry-Zdiby





1.



4.



2.



5.



3.

1. Východní portál tunelu Dolní Chabry-Zdiby a MÚK Ústecká v km 43
2. Řez ukazující zahloubení D0 519 s dosypanými valy v km 42,7
3. Pohled od Zdib z ulice Okružní z výšky 72m na MÚK Ústecká, v popředí objekt celního úřadu
4. Pohled od Zdib z ulice Okružní ze stejného místa jako pohled 3 z pohledu chodce - stav nyní
5. Pohled od Zdib z ulice Okružní ze stejného místa jako pohled 3 z pohledu chodce - stav po výstavbě SOKP 519





1.



3.



4.



2.

1. Převedení polní cesty, cyklostezky a regionálního biokoridoru v km 43,7
2. Pohled od skládky na MÚK Březiněves v km 45
3. Křižovatkové větve MÚK Březiněves
4. MÚK Březiněves, vlevo městská část Praha-Březiněves





1. Zemní val mezi Proseckou radiálou a okrajovou zástavbou městské části Praha-Březiněves
2. Křižovatkové větve propojující D0 519 a Proseckou radiálou
3. Křižovatkové větve propojující D0 519 a Proseckou radiálou
4. Pohled na MÚK Březiněves od Březiněvsi - stav nyní
5. Pohled na MÚK Březiněves od Březiněvsi - stav po výstavbě s navazujícím úsekem D0 520

