

# Obec Dráchov

Dráchov 38, 392 01 Soběslav  
[obec@drachov.cz](mailto:obec@drachov.cz) | [www.drachov.cz](http://www.drachov.cz)

Vaše č. j.: MZP/2017/510/83  
ze dne: 26. 07. 2017  
Naše č. j.: Drach38/2017  
Vyřizuje: Petr Tesař, starosta obce  
Mobil: +420 724 181 930  
E-mail: [obec@drachov.cz](mailto:obec@drachov.cz)

Ministerstvo životního prostředí  
Odbor výkonu státní správy II  
Mánesova 3a  
370 01 České Budějovice

V Dráchově dne 24. 08. 2017

**Věc: Vyjádření k dokumentaci „Stanovení dobývacího prostoru Řípec a těžba štěrkopísků na výhradním ložisku Dráchov“**

Obec Dráchov má k tomuto záměru několik návrhů a připomínek.

1. Technologické zázemí doporučujeme posunout jižněji směrem k Veselí nad Lužnicí cca do prostor zakreslených v příloze 1 tohoto dopisu.  
**Důvod:** Zmírnění pocitového hluku přilehlých nemovitostí, komunikace č. 159 je nevhodná k výjezdu těžké techniky a kamionové dopravy. Při výjezdu na komunikaci 1. tř. bude lepší napojení na dálnici D3.
2. Doporučujeme výjezd a vjezd na dobývací prostor umístit na komunikaci 1. třídy, která je k tomuto účelu vhodnější.  
**Důvod:** Po komunikaci č. 159 je zvýšený pohyb chodců a cyklistů dojíždějících na vlakovou zastávku Řípec-Dráchov a na autobusovou zastávku Řípec-rozcestí Dráchov. Dále se zde pohybují chodci navštěvující restaurační zařízení v prostoru Motel u sloupu, Country, Autokemp Karvanky a kemp Fousek. Tím bude zajištěna plynulost a bezpečnost provozu na komunikaci č. 159.
3. Val tvořící protihlukovou stěnu doporučujeme rozšířit na hranici zájmového území směrem k mostu obce Dráchov, viz zakres v příloze 1 tohoto dopisu.  
**Důvod:** Zmírnění pocitového hluku přilehlých nemovitostí, zvýšení bezpečnosti, snížení negativního estetického zásahu do krajiny.
4. U lesního porostu doporučujeme zanechat pruh lesa o šířce cca 50m na poslední etapu těžby.  
**Důvod:** Pruh lesa bude tvořit přírodní protihlukovou bariéru a sníží hladinu pocitového hluku, zároveň bude snižovat negativní estetický vzhled krajiny.
5. Návrh vybudování chodníku pro pěší kolem zájmového území směrem od mostu ke křižovatce 159 a silnice 1. třídy po pravé straně.  
**Důvod:** Zvýšení bezpečnosti chodců
6. Obec Dráchov navrhuje v části dobývacího prostoru vybudovat skládku sypkých materiálů a stavební suti, kterou by obec mohla využívat.
7. Ze vzniklého jezera o rozloze 7,6 ha doporučujeme vybudovat koupaliště.

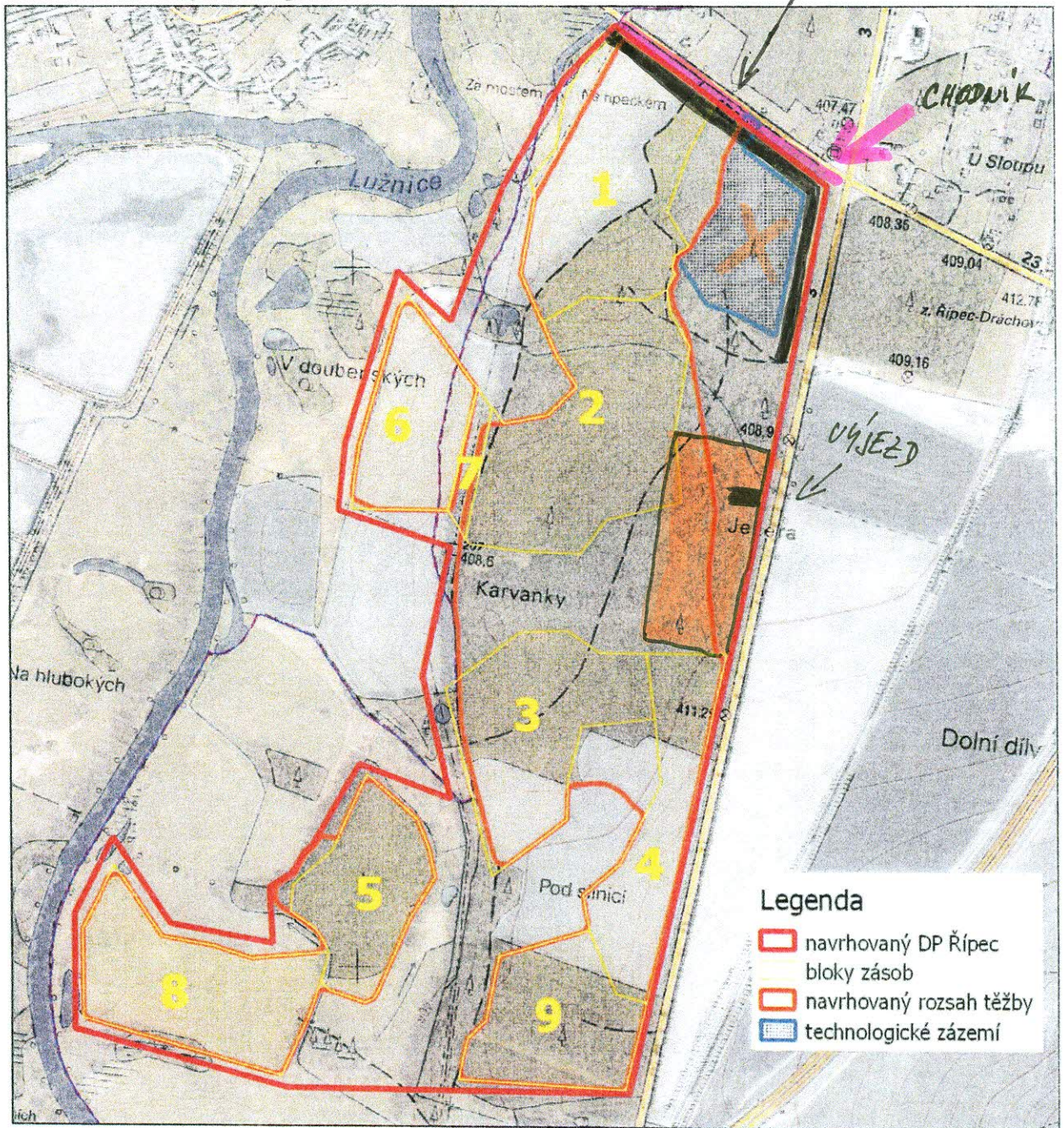
**OBEC DRÁCHOV**  
Dráchov 38  
392 01 Soběslav

Petr Tesař

starosta obce Dráchov



Obrázek č. 4: Bloky zásob v ploše ložiska Dráčov



POSUNUTÍ TECHNICKÉHO ZÁZEMÍ

ROZŠÍŘENÝ VAL

NÁVRH CHODNÍKU