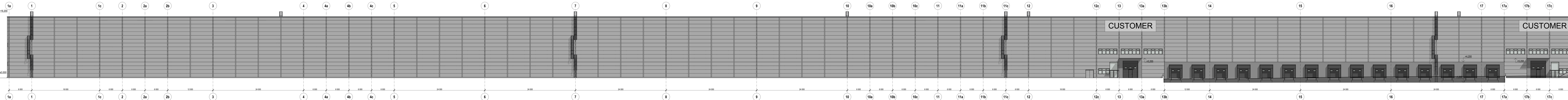


Pohled severní



Pohled jižní



LEGENDA

- OBVODOVÉ SENDVIČOVÉ PANELE
 - TEPELNÁ IZOLACE Z MINERÁLNÍ VLNÝ
 - OPLÁŠTĚNÍ PLECHEM S POPLASTOVÁNÍM V BARVĚ ŠEDÉ
- SEKČNÍ VJEZDOVÁ VRATA
 - VRATA PRO NAKLÁDKU/VYKLÁDKU
 - OPATŘENY ČERNÝMI GUMOVÝMI RUKÁVY
 - VRATA PRO PŘÍMÝ VJEZD DO HALY
 - OPATŘENY OTOČNÝMI DVERMI
 - MATERIÁL OCEĽ
 - BARVA ŠEDÁ
- OKNA
 - OKNA S NADSVĚTLÍKEM
 - MATERIÁL PLAST
 - OPATŘENY KASTÍKEM PRO VENKOVNÍ ŽALUZII
 - BARVA ŠEDÁ
- EXTERIÉROVÉ DVEŘE (DO VESTÁVKŮ)
 - PLASTOVÉ S PROSKLENÍM
 - BARVA ŠEDÁ
- EXTERIÉROVÉ DVEŘE (ÚNIKOVÉ)
 - PLNĚ OCELOVÉ
 - BARVA ŠEDÁ
- VÝZDÍVKY
 - MATERIÁL BETON
- LOGA
 - VÝŠKA PÍSMO VÝZDY 3 m
- ZÁMEČNICKÉ VÝROBKY
 - ŽÁROVÉ ZINKOVANÁ OCEĽ
- KLEMPÍRSKÉ VÝROBKY
 - POPLASTOVANÝ PLECH

Ing. arch. Libor Jířek

Digitalně podepsal
Ing. arch. Libor Jířek
Datum: 2025.01.12 19:08:16 +01'00'

Souřadnicový systém: JTSK Výškový systém: BpV ±0,000 = 435,000 m n. m.

PROJEKTOVÁ DOKUMENTACE JE ZPRACOVÁNA V ROZSAHU NUTNÉM PRO VYDÁNÍ STAVEBNÍHO POVOLENÍ A NENAHRAŽUJE TAK PROJEKTOVOU DOKUMENTACI PRO PROVEDENÍ STAVBY ANI VÝROBNÍ DOKUMENTACI DODAVATELI!

A1 SPOL. S R.O. - ARCHITEKTONICKÁ, PROJEKTOVÁ A INŽENÝRSKÁ ČINNOST
LIDICKÁ TR. 2331/6a, 370 01 Č. BUDĚJOVICE, Tel: 725 721 025, E-mail: adler@atelier-a1.cz

Architektonický návrh	Vedoucí zakázky Ing. František Adler	Zodpovědný projektant Ing. Matěj Muzika	Vypracoval Ing. Oliver Ernst	Kontrola (HIP)
Investor	DEPROPE s.r.o., U Parku 1150, 373 41 Hluboká nad Vltavou			Č. zakázky Z2002
Název zakázky – objekt				Stupeň PD DSP
HALA - LOGISTICKÉ CENTRUM D3				Datum 09/2024
SO01 - Skladová hala				Formát 2 420/297
Charakteristické pohledy				Měřítko 1:200
Severní a jižní pohled				Č. výkresu D.1.1.2.3.1
Výkres (příloha)				Profese Výhovězení
				A

TATO PROJEKTOVÁ DOKUMENTACE JE DUŠEVNÍM VLASTNICTVÍM FIRMY A1, SPOL. S R.O. A VZTAHUJE SE NA NI VŠECHNA USTANOVENÍ AUTORSKEHO ZÁKONA. DOKUMENTACI JE UŽÍVAT POUZE VE SMYSLU PŘÍSLUŠNÉ SMLOUVY O DÍLO, KOPÍROVÁNÍ A JINÁ ROZŠÍŘOVÁNÍ VÝKRESU NEBO JEJICH ČÁSTI MOHOU BÝT PROVOZOVÁNY JEN SE SOUHLASEM A1, SPOL. S R.O.

Ověřovací doložka změny datového formátu dokumentu podle § 69a zákona č. 499/2004 Sb.

Změnou datového formátu se nepotvrzuje správnost a pravdivost údajů obsažených v dokumentu a jejich soulad s právními předpisy.

Vstupující dokument byl podepsán kvalifikovaným elektronickým podpisem založeným na kvalifikovaném certifikátu vydaném kvalifikovaným poskytovatelem služeb vytvářejících důvěru a platnost zaručeného elektronického podpisu byla ověřena dne 05.05.2026 6:28:42.

Kvalifikovaný elektronický podpis byl shledán platným, dokument nebyl změněn a ověření platnosti kvalifikovaného certifikátu bylo provedeno vůči seznamu zneplatněných kvalifikovaných certifikátů k datu 05.05.2026 6:28:42. Údaje o zaručeném elektronickém podpisu: číslo kvalifikovaného certifikátu 016A7083, kvalifikovaný certifikát byl vydán kvalifikovaným poskytovatelem služeb vytvářejících důvěru PostSignum Qualified CA 4, Česká pošta, s.p. pro podepisující osobu Ing. arch. Libor Jířík, ČESKÁ KOMORA ARCHITEKTŮ.

Elektronický podpis byl označen kvalifikovaným časovým razítkem, založeným na kvalifikovaném certifikátu vydaném kvalifikovaným poskytovatelem služeb vytvářejících důvěru. Platnost časového razítka byla ověřena dne 05.05.2026 6:28:42.

Kvalifikované elektronické časové razítko bylo shledáno platným, dokument nebyl změněn a ověření platnosti kvalifikovaného certifikátu bylo provedeno vůči seznamu zneplatněných kvalifikovaných certifikátů k datu 12.01.2026 5:27:24. Údaje o časovém razítku: datum a čas 12.01.2026 19:07:36, číslo kvalifikovaného časového razítka 0140C222, kvalifikované časové razítko bylo vydáno kvalifikovaným poskytovatelem služeb vytvářejících důvěru PostSignum Qualified CA 5, Česká pošta, s.p..

Vstupující dokument byl podepsán zaručeným elektronickým podpisem založeným na kvalifikovaném certifikátu vydaném kvalifikovaným poskytovatelem služeb vytvářejících důvěru a platnost zaručeného elektronického podpisu byla ověřena dne 05.05.2026 6:28:42.

Kvalifikované elektronické časové razítko bylo shledáno platným, dokument nebyl změněn a ověření platnosti kvalifikovaného certifikátu bylo provedeno vůči seznamu zneplatněných kvalifikovaných certifikátů k datu 12.01.2026 5:27:24. Údaje o zaručeném elektronickém podpisu: číslo kvalifikovaného certifikátu 0140C223, kvalifikovaný certifikát byl vydán kvalifikovaným poskytovatelem služeb vytvářejících důvěru PostSignum Qualified CA 5, Česká pošta, s.p. pro podepisující osobu PostSignum TSA - TSU 4, Česká pošta, s.p.. Elektronický podpis nebyl označen platným časovým razítkem.

Typ vstupního dokumentu: .PDF
Otisk vstupního souboru: B718438DBEE3B0D5517009C80102DEB8C09B0D86DBBF8F75035FF573977A161E
Použitý algoritmus: SHA256_SBB 2.16.840.1.101.3.4.2.1

Subjekt, který změnu formátu dokumentu provedl:

Jihočeský kraj, U Zimního stadionu 1952/2, 37001 České Budějovice, posta@kraj-jihocesky.cz

Datum vyhotovení ověřovací doložky:

5.5.2026

Jméno a příjmení osoby, která změnu formátu dokumentu provedla:

Zemanová Irena