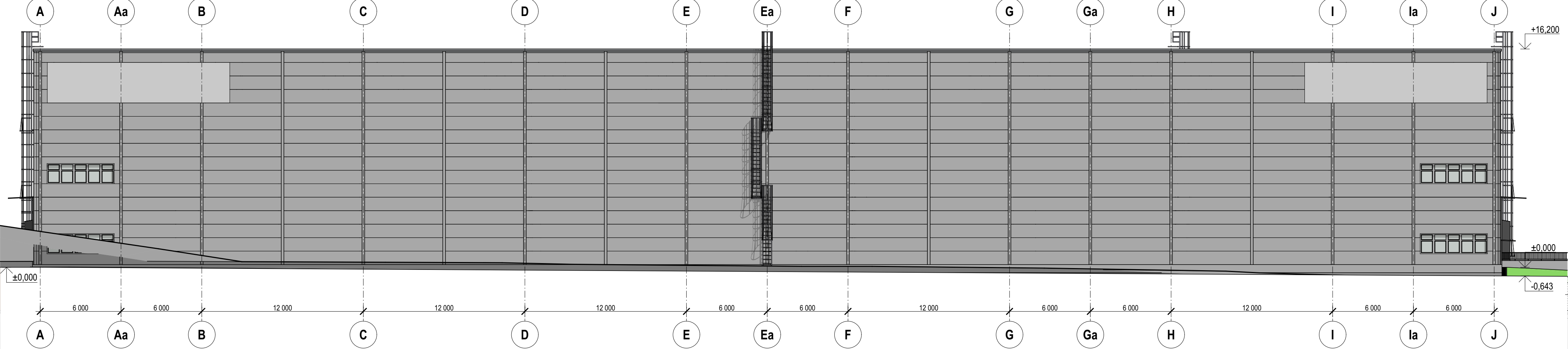
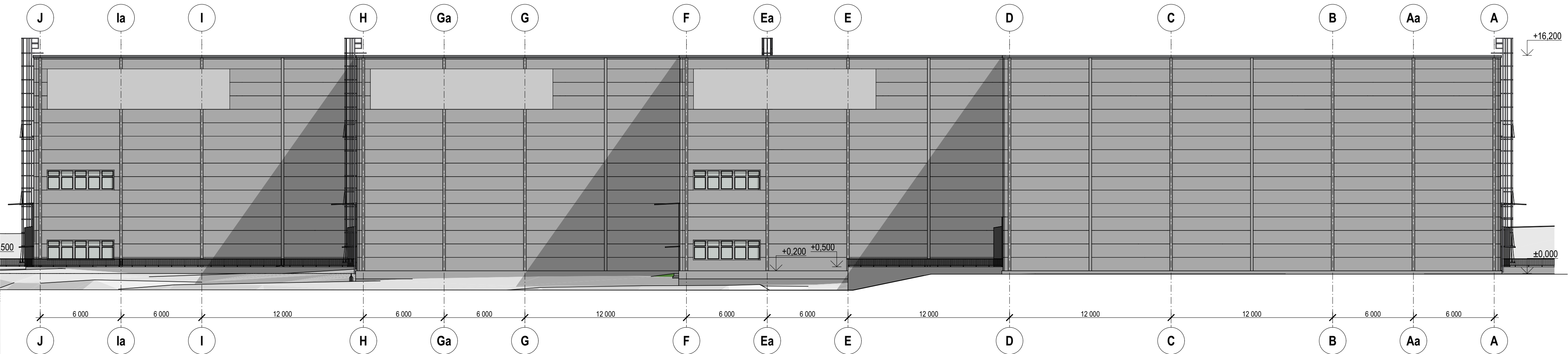


Pohled východní



Pohled západní



LEGENDA

- OBVODOVÉ SENDVIČOVÉ PANELY
 - TEPELNÁ IZOLACE Z MINERÁLNÍ VLNÝ
 - OPLÁŠTĚNÍ PLECHEM S POPLASTOVÁNÍM V BARVĚ ŠEDÉ
- SEKČNÍ VJEZDOVÁ VRATA
 - VRATA PRO NAKLÁDKU/VYKLÁDKU
 - OPATŘENY ČERNÝMI GUMOVÝMI RUKÁVY
 - VRATA PRO PŘÍMÝ VJEZD DO HALY
 - OPATŘENY OTOČNÝMI DVEŘMI
 - MATERIÁL OCEL
 - BARVA ŠEDÁ
- OKNA
 - OKNA S NADSVĚTLÍKEM
 - MATERIÁL PLAST
 - OPATŘENY KASTLÍKEM PRO VENKOVNÍ ŽALUZII
 - BARVA ŠEDÁ
- EXTERIÉROVÉ DVEŘE (DO VESTAVKŮ)
 - PLASTOVÉ S PROSKLENÍM
 - BARVA ŠEDÁ
- EXTERIÉROVÉ DVEŘE (ÚNIKOVÉ)
 - PLNÉ OCELOVÉ
 - BARVA ŠEDÁ
- VYZDÍVKY
 - MATERIÁL BETON
- SOKL
 - KZS Z XPS
 - SOKLOVÁ OMÍTKA V BARVĚ ŠEDÉ

- LOGA
 - VÝŠKA PÍSMO VŽDY 3 m
- ZÁMEČNICKÉ VÝROBKY
 - ŽÁROVÉ ZINKOVANÁ OCEL
- KLEMPÍŘSKÉ VÝROBKY
 - POPLASTOVANÝ PLECH

Ing. arch.
Libor Jiřík

Digitálně podepsal Ing.
arch. Libor Jiřík
Datum: 2026.01.12
19:09:15 +01'00'

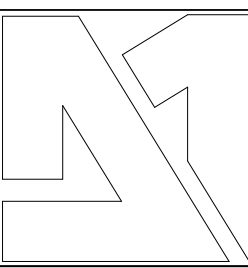
Souřadnicový systém: JTSK

Výškový systém: BpV

±0,000 = 435,000 m n. m.

PROJEKTOVÁ DOKUMENTACE JE ZPRACOVÁNA V ROZSAHU NUTNÉM PRO VYDÁNÍ STAVEBNÍHO POVOLENÍ A NENAHRAZUJE TAK PROJEKTOVOU DOKUMENTACI PRO PROVEDENÍ STAVBYANI VÝROBNÍ DOKUMENTACI DODAVATELE!

A1 SPOL. S R.O. - ARCHITEKTONICKÁ, PROJEKTOVÁ A INŽENÝRSKÁ ČINNOST
LIDICKÁ TR. 2331/6a, 370 01 Č. BUDĚJOVICE, Tel: 725 721 025, E-mail: adler@atelier-a1.cz

Architektonický návrh	Vedoucí zakázky	Zodpovědný projektant	Vypracoval	Kontrola (HIP)	
	Ing. František Adler	Ing. Matěj Muzika	Ing. Oliver Ernst		
Investor				Č. zakázky	Z2002
DEPROPE s.r.o., U Parku 1150, 373 41 Hluboká nad Vltavou				Stupeň PD	DSP
	Název zakázky - objekt			Datum	09/2024
	HALA - LOGISTICKÉ CENTRUM D3			Formát	594/420
				Měřítko	1:200
				Č. výkresu	D.1.1.2.3.2
	SO01 - Skladová hala			Profese	Vyhotovení
Výkres (příloha)			A		
Charakteristické pohledy					
Východní a západní pohled					

TATO PROJEKTOVÁ DOKUMENTACE JE DUŠEVNÍM VLASTNICTVÍM FIRMY A1, SPOL. S R.O. A VZTAHUJÍ SE NA NI VŠECHNA USTANOVENÍ AUTORSKÉHO ZÁKONA. DOKUMENTACI LZE UŽÍVAT POUZE VE SMYSLU PŘÍSLUŠNÉ SMLOUVY O DÍLO. KOPÍROVÁNÍ A JINÁ ROZŠÍŘOVÁNÍ VÝKRESŮ NEBO JEJICH ČÁSTÍ MOHOU BÝT PROVÁDĚNA JEN SE SOUHLASEM A1, SPOL. S R.O.

Ověřovací doložka změny datového formátu dokumentu podle § 69a zákona č. 499/2004 Sb.

Změnou datového formátu se nepotvrzuje správnost a pravdivost údajů obsažených v dokumentu a jejich soulad s právními předpisy.

Vstupující dokument byl podepsán kvalifikovaným elektronickým podpisem založeným na kvalifikovaném certifikátu vydaném kvalifikovaným poskytovatelem služeb vytvářejících důvěru a platnost zaručeného elektronického podpisu byla ověřena dne 05.05.2026 6:29:09.

Kvalifikovaný elektronický podpis byl shledán platným, dokument nebyl změněn a ověření platnosti kvalifikovaného certifikátu bylo provedeno vůči seznamu zneplatněných kvalifikovaných certifikátů k datu 05.05.2026 6:29:08. Údaje o zaručeném elektronickém podpisu: číslo kvalifikovaného certifikátu 016A7083, kvalifikovaný certifikát byl vydán kvalifikovaným poskytovatelem služeb vytvářejících důvěru PostSignum Qualified CA 4, Česká pošta, s.p. pro podepisující osobu Ing. arch. Libor Jířík, ČESKÁ KOMORA ARCHITEKTŮ.

Elektronický podpis byl označen kvalifikovaným časovým razítkem, založeným na kvalifikovaném certifikátu vydaném kvalifikovaným poskytovatelem služeb vytvářejících důvěru. Platnost časového razítka byla ověřena dne 05.05.2026 6:29:09.

Kvalifikované elektronické časové razítko bylo shledáno platným, dokument nebyl změněn a ověření platnosti kvalifikovaného certifikátu bylo provedeno vůči seznamu zneplatněných kvalifikovaných certifikátů k datu 12.01.2026 5:27:24. Údaje o časovém razítku: datum a čas 12.01.2026 19:08:34, číslo kvalifikovaného časového razítka 0140C222, kvalifikované časové razítko bylo vydáno kvalifikovaným poskytovatelem služeb vytvářejících důvěru PostSignum Qualified CA 5, Česká pošta, s.p..

Vstupující dokument byl podepsán zaručeným elektronickým podpisem založeným na kvalifikovaném certifikátu vydaném kvalifikovaným poskytovatelem služeb vytvářejících důvěru a platnost zaručeného elektronického podpisu byla ověřena dne 05.05.2026 6:29:09.

Kvalifikované elektronické časové razítko bylo shledáno platným, dokument nebyl změněn a ověření platnosti kvalifikovaného certifikátu bylo provedeno vůči seznamu zneplatněných kvalifikovaných certifikátů k datu 12.01.2026 5:27:24. Údaje o zaručeném elektronickém podpisu: číslo kvalifikovaného certifikátu 0140C223, kvalifikovaný certifikát byl vydán kvalifikovaným poskytovatelem služeb vytvářejících důvěru PostSignum Qualified CA 5, Česká pošta, s.p. pro podepisující osobu PostSignum TSA - TSU 4, Česká pošta, s.p.. Elektronický podpis nebyl označen platným časovým razítkem.

Typ vstupního dokumentu: .PDF
Otisk vstupního souboru: ACA4F729CCF4A5553AD7E7E726A909119482456C7149FABFA8865F12FCED8AF3
Použitý algoritmus: SHA256_SBB 2.16.840.1.101.3.4.2.1

Subjekt, který změnu formátu dokumentu provedl:

Jihočeský kraj, U Zimního stadionu 1952/2, 37001 České Budějovice, posta@kraj-jihocesky.cz

Datum vyhotovení ověřovací doložky:

5.5.2026

Jméno a příjmení osoby, která změnu formátu dokumentu provedla:

Zemanová Irena