

• Všechny hranice, mřížky a výškové linie budou odměřeny na místě před výstavbou a
jakožto nesouhlasí budou označeny Shtachetas
• Jednotlivé prostory, jakožto nesouhlasí se stavbou, nebo jiné informace budou
označeny Shtachetas a řešení nebo schválení bude řešeno před realizací.
• Pro účely koordinace, musí všechny prostory předložené v tomto projektu
odpovídat na požadavek realizace před realizací a jakožto nesouhlasí před
realizací Shtachetas.
• Informace z tohoto dokumentu mohou být použity jenom v souvislosti s tímto projektem.
• Informace na tomto dokumentu nemohou být v žádném případě srovnávány s
dokumenty nebo objekty.
• V případě, že bude nutné provést jakékoli změny v tomto dokumentu, jediným
autorizovaným subjektem k tomu účelům je firma Shtachetas.
• Nezávisle na tomto výnos. Nezávisle z výnosu.

POZNÁMKA:

LEGENDA POVRCHU:

- POJEZDOVÉ PLOCHY
- POCHOZÍ PLOCHY
- ZELENÉ PLOCHY

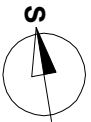
HRANICE POZEMKU

VÝPOČET DOPRAVY V KLDU
3 BYTY DO 100 m²
1 BYT NAD 100 m²
2 PARKOVACÍ STÁNÍ
6 PARKOVACÍCH STÁNÍ
1 PARKOVACÍ STÁNÍ
NAVŠTÍVA

CELKEM 12 PARKOVACÍCH MÍST

LEGENDA MÍSTNOSTÍ 1. NP

Č. M.	OPIS MÍSTNOSTI	M ²	VEŠTĚNÁ VÝŠKA	PROBLA	PLOŠNÁ
1	PROSTOR PROJEKTU	21.1	3000	100	21.1
2	PROSTOR PROJEKTU	1.4	2000	100	1.4
3	PROSTOR PROJEKTU	20.1	3000	100	20.1
4	PROSTOR PROJEKTU	4.1	3000	100	4.1
5	PROSTOR PROJEKTU	19.1	3000	100	19.1
6	PROSTOR PROJEKTU	11.1	3000	100	11.1
7	PROSTOR PROJEKTU	1.1	3000	100	1.1
8	PROSTOR PROJEKTU	1.1	3000	100	1.1
9	PROSTOR PROJEKTU	1.1	3000	100	1.1
10	PROSTOR PROJEKTU	1.1	3000	100	1.1
11	PROSTOR PROJEKTU	1.1	3000	100	1.1
12	PROSTOR PROJEKTU	1.1	3000	100	1.1
13	PROSTOR PROJEKTU	1.1	3000	100	1.1
14	PROSTOR PROJEKTU	1.1	3000	100	1.1
15	PROSTOR PROJEKTU	1.1	3000	100	1.1
16	PROSTOR PROJEKTU	1.1	3000	100	1.1
17	PROSTOR PROJEKTU	1.1	3000	100	1.1
18	PROSTOR PROJEKTU	1.1	3000	100	1.1
19	PROSTOR PROJEKTU	1.1	3000	100	1.1
20	PROSTOR PROJEKTU	1.1	3000	100	1.1
21	PROSTOR PROJEKTU	1.1	3000	100	1.1
22	PROSTOR PROJEKTU	1.1	3000	100	1.1
23	PROSTOR PROJEKTU	1.1	3000	100	1.1
24	PROSTOR PROJEKTU	1.1	3000	100	1.1
25	PROSTOR PROJEKTU	1.1	3000	100	1.1
26	PROSTOR PROJEKTU	1.1	3000	100	1.1
27	PROSTOR PROJEKTU	1.1	3000	100	1.1
28	PROSTOR PROJEKTU	1.1	3000	100	1.1
29	PROSTOR PROJEKTU	1.1	3000	100	1.1
30	PROSTOR PROJEKTU	1.1	3000	100	1.1
31	PROSTOR PROJEKTU	1.1	3000	100	1.1
32	PROSTOR PROJEKTU	1.1	3000	100	1.1
33	PROSTOR PROJEKTU	1.1	3000	100	1.1
34	PROSTOR PROJEKTU	1.1	3000	100	1.1
35	PROSTOR PROJEKTU	1.1	3000	100	1.1
36	PROSTOR PROJEKTU	1.1	3000	100	1.1
37	PROSTOR PROJEKTU	1.1	3000	100	1.1
38	PROSTOR PROJEKTU	1.1	3000	100	1.1
39	PROSTOR PROJEKTU	1.1	3000	100	1.1
40	PROSTOR PROJEKTU	1.1	3000	100	1.1
41	PROSTOR PROJEKTU	1.1	3000	100	1.1
42	PROSTOR PROJEKTU	1.1	3000	100	1.1
43	PROSTOR PROJEKTU	1.1	3000	100	1.1
44	PROSTOR PROJEKTU	1.1	3000	100	1.1
45	PROSTOR PROJEKTU	1.1	3000	100	1.1
46	PROSTOR PROJEKTU	1.1	3000	100	1.1
47	PROSTOR PROJEKTU	1.1	3000	100	1.1
48	PROSTOR PROJEKTU	1.1	3000	100	1.1
49	PROSTOR PROJEKTU	1.1	3000	100	1.1
50	PROSTOR PROJEKTU	1.1	3000	100	1.1
51	PROSTOR PROJEKTU	1.1	3000	100	1.1
52	PROSTOR PROJEKTU	1.1	3000	100	1.1
53	PROSTOR PROJEKTU	1.1	3000	100	1.1
54	PROSTOR PROJEKTU	1.1	3000	100	1.1
55	PROSTOR PROJEKTU	1.1	3000	100	1.1
56	PROSTOR PROJEKTU	1.1	3000	100	1.1
57	PROSTOR PROJEKTU	1.1	3000	100	1.1
58	PROSTOR PROJEKTU	1.1	3000	100	1.1
59	PROSTOR PROJEKTU	1.1	3000	100	1.1
60	PROSTOR PROJEKTU	1.1	3000	100	1.1
61	PROSTOR PROJEKTU	1.1	3000	100	1.1
62	PROSTOR PROJEKTU	1.1	3000	100	1.1
63	PROSTOR PROJEKTU	1.1	3000	100	1.1
64	PROSTOR PROJEKTU	1.1	3000	100	1.1
65	PROSTOR PROJEKTU	1.1	3000	100	1.1
66	PROSTOR PROJEKTU	1.1	3000	100	1.1
67	PROSTOR PROJEKTU	1.1	3000	100	1.1
68	PROSTOR PROJEKTU	1.1	3000	100	1.1
69	PROSTOR PROJEKTU	1.1	3000	100	1.1
70	PROSTOR PROJEKTU	1.1	3000	100	1.1
71	PROSTOR PROJEKTU	1.1	3000	100	1.1
72	PROSTOR PROJEKTU	1.1	3000	100	1.1
73	PROSTOR PROJEKTU	1.1	3000	100	1.1
74	PROSTOR PROJEKTU	1.1	3000	100	1.1
75	PROSTOR PROJEKTU	1.1	3000	100	1.1
76	PROSTOR PROJEKTU	1.1	3000	100	1.1
77	PROSTOR PROJEKTU	1.1	3000	100	1.1
78	PROSTOR PROJEKTU	1.1	3000	100	1.1
79	PROSTOR PROJEKTU	1.1	3000	100	1.1
80	PROSTOR PROJEKTU	1.1	3000	100	1.1
81	PROSTOR PROJEKTU	1.1	3000	100	1.1
82	PROSTOR PROJEKTU	1.1	3000	100	1.1
83	PROSTOR PROJEKTU	1.1	3000	100	1.1
84	PROSTOR PROJEKTU	1.1	3000	100	1.1
85	PROSTOR PROJEKTU	1.1	3000	100	1.1
86	PROSTOR PROJEKTU	1.1	3000	100	1.1
87	PROSTOR PROJEKTU	1.1	3000	100	1.1
88	PROSTOR PROJEKTU	1.1	3000	100	1.1
89	PROSTOR PROJEKTU	1.1	3000	100	1.1
90	PROSTOR PROJEKTU	1.1	3000	100	1.1
91	PROSTOR PROJEKTU	1.1	3000	100	1.1
92	PROSTOR PROJEKTU	1.1	3000	100	1.1
93	PROSTOR PROJEKTU	1.1	3000	100	1.1
94	PROSTOR PROJEKTU	1.1	3000	100	1.1
95	PROSTOR PROJEKTU	1.1	3000	100	1.1
96	PROSTOR PROJEKTU	1.1	3000	100	1.1
97	PROSTOR PROJEKTU	1.1	3000	100	1.1
98	PROSTOR PROJEKTU	1.1	3000	100	1.1
99	PROSTOR PROJEKTU	1.1	3000	100	1.1
100	PROSTOR PROJEKTU	1.1	3000	100	1.1



± 0.0 = 295.46 m.n.m.

PRAHA - BENICE ZÓNA B

ORCO PROPERTY GROUP

PROJEKTOVÁ DOKUMENTACE
PRO ÚZEMNÍ ŘÍZENÍ

ZADAVATEL

Křemetská 52, 110 00 Praha 1, CZ
Tel. +420 222 321 178
Fax. +420 222 321 507
Email. posimister@shachetas.cz

© 2007 ORCO PROPERTY GROUP. Všechna práva vyhrazena.

ZADAVATEL: ORCO PROPERTY GROUP. Všechna práva vyhrazena.

ARCHITECT: ORCO PROPERTY GROUP. Všechna práva vyhrazena.

ARCHITECT: ORCO PROPERTY GROUP. Všechna práva vyhrazena.

ARCHITECT: ORCO PROPERTY GROUP. Všechna práva vyhrazena.

ARCHITECT: ORCO PROPERTY GROUP. Všechna práva vyhrazena.

ARCHITECT: ORCO PROPERTY GROUP. Všechna práva vyhrazena.

ARCHITECT: ORCO PROPERTY GROUP. Všechna práva vyhrazena.

ARCHITECT: ORCO PROPERTY GROUP. Všechna práva vyhrazena.

ARCHITECT: ORCO PROPERTY GROUP. Všechna práva vyhrazena.

ARCHITECT: ORCO PROPERTY GROUP. Všechna práva vyhrazena.

ARCHITECT: ORCO PROPERTY GROUP. Všechna práva vyhrazena.

ARCHITECT: ORCO PROPERTY GROUP. Všechna práva vyhrazena.

ARCHITECT: ORCO PROPERTY GROUP. Všechna práva vyhrazena.

ARCHITECT: ORCO PROPERTY GROUP. Všechna práva vyhrazena.

ARCHITECT: ORCO PROPERTY GROUP. Všechna práva vyhrazena.

ARCHITECT: ORCO PROPERTY GROUP. Všechna práva vyhrazena.

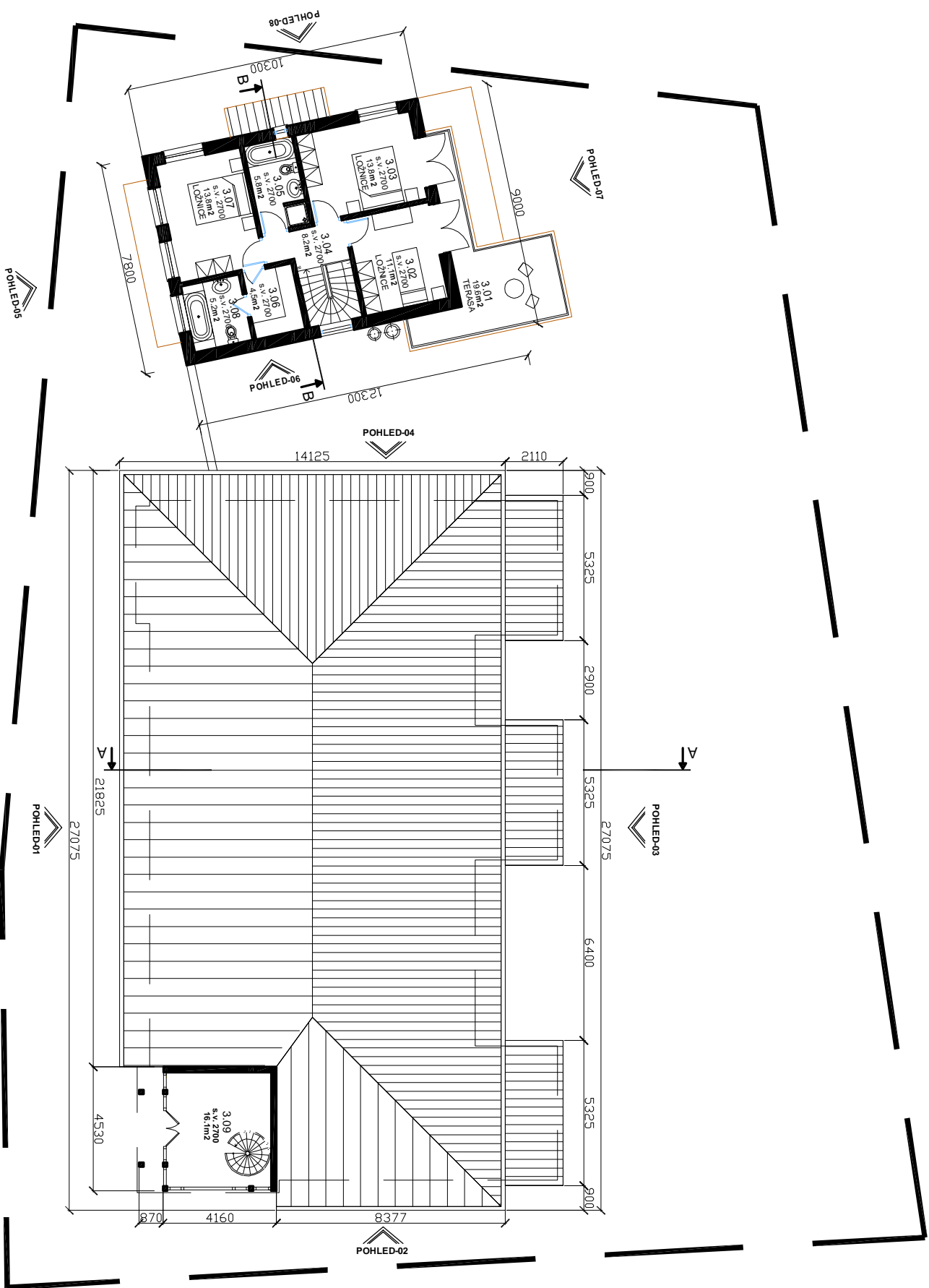
ARCHITECT: ORCO PROPERTY GROUP. Všechna práva vyhrazena.

ARCHITECT: ORCO PROPERTY GROUP. Všechna práva vyhrazena.

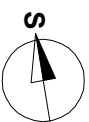
ARCHITECT: ORCO PROPERTY GROUP. Všechna práva vyhrazena.

- Všetek hranici, omezení a výjimky mohou být odvozeny na základě před vymezenou a jasně definovanou budou zohledněny Shrochová
- Jednotlivé procesy: Jádrem nesovětství se stávají, nebo jiné informace budou zohledněny Shrochová, a ještě na tomto základě bude hledáno před realizací.
- Na této úrovni, může být velmi profese informací zohledněno, ale informace i o těchto na podobné množství proces před realizací a jasně definovanosti třetího zohledněny Shrochová.
- Informace z těchto dokumentů mohou být použity, jenom v souvislosti s tímto projektem
- Informace na tomto dokumentu nemohou být v žádném případě svévolně poskytnuty, doplněny nebo omezeny.
- V případě, že bude nutné poskytnout jasně zrušit v tomto dokumentu, jenom autorizovaným subjektům a tímto úrovní je tímto Shrochová.
- Neexistuje tento výsledek. Neexistuje tento výsledek.

POZNÁMKA:

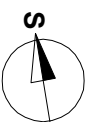
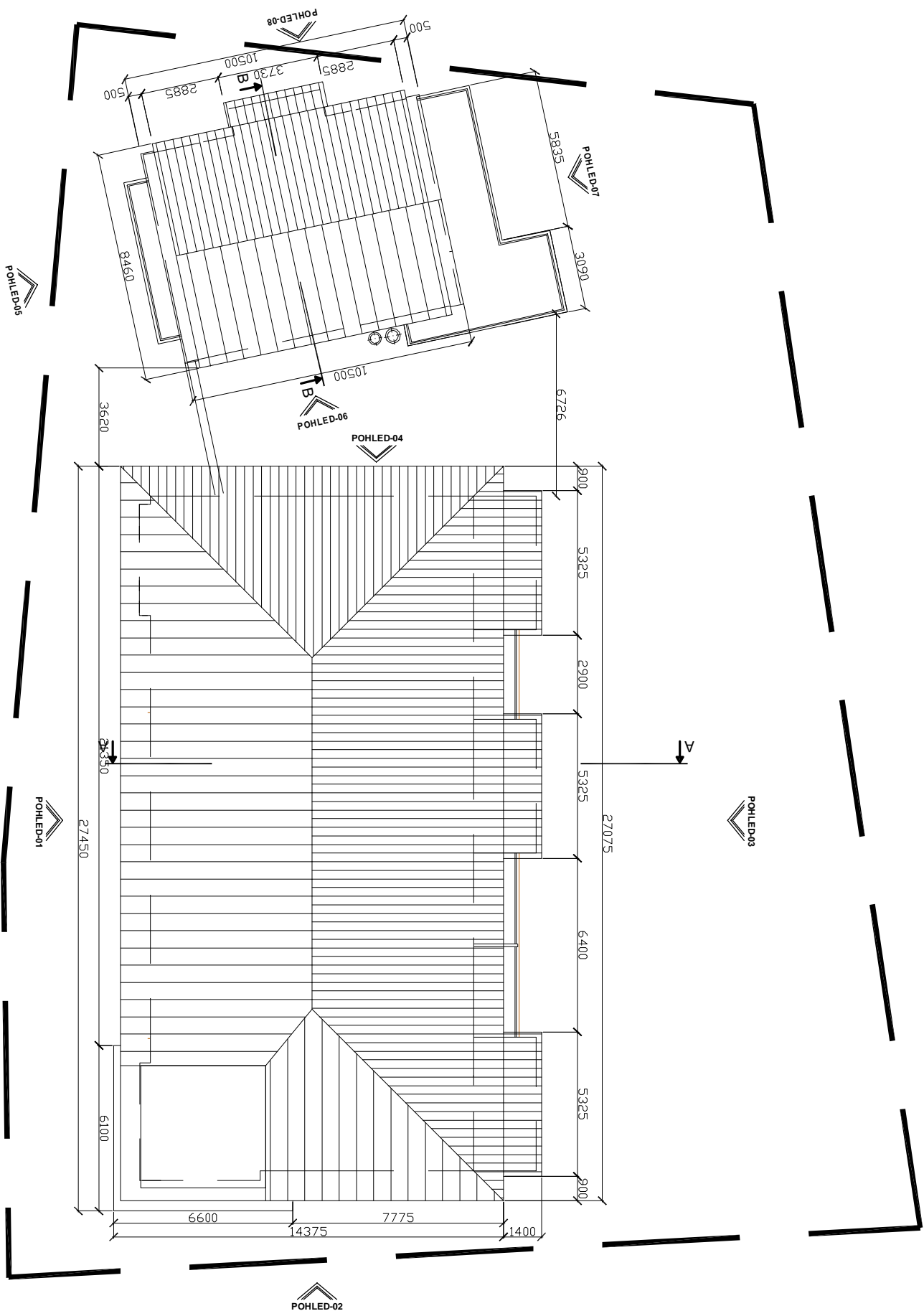
[illegible]

LEGENDA MISTNOSTI 3. MF

 $\pm 0.0 = 295,46 \text{ m.m.m}$ [illegible]

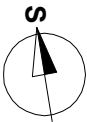
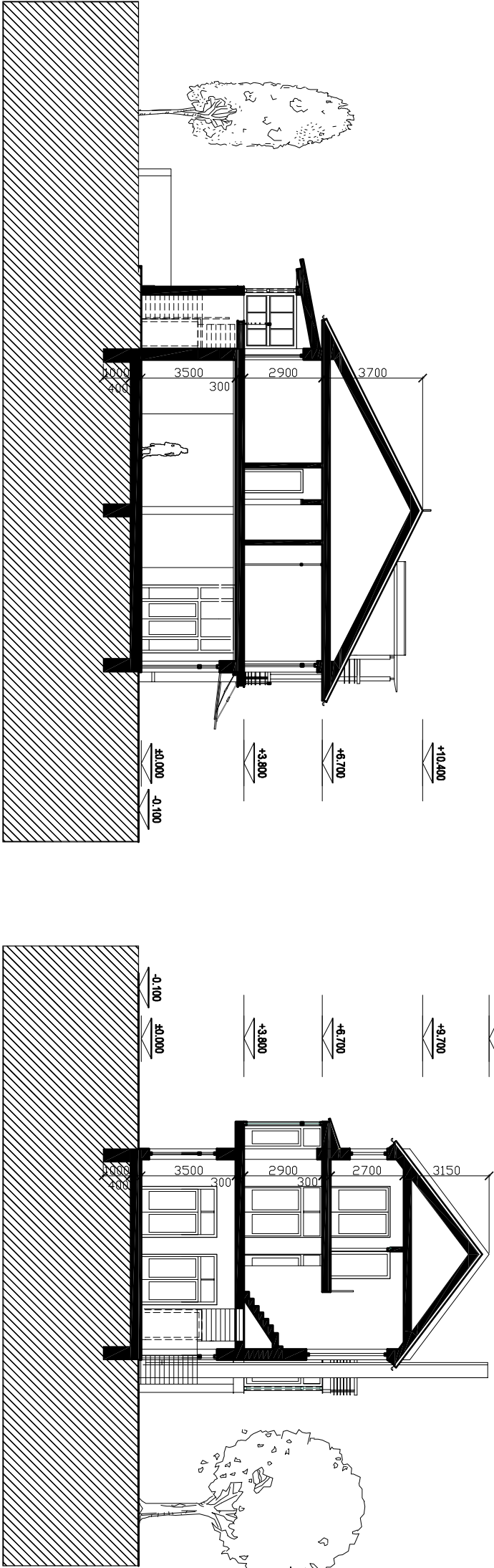
- [illegible]

POZNÁMKA:

 $\pm 0.0 = 295,46 \text{ m.n.m.}$ [illegible]

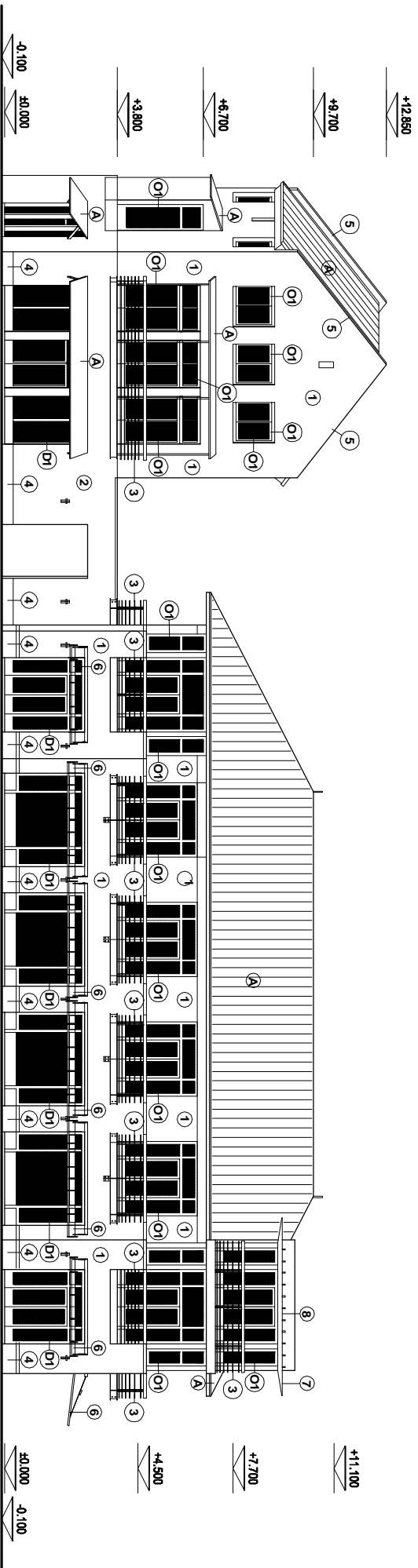
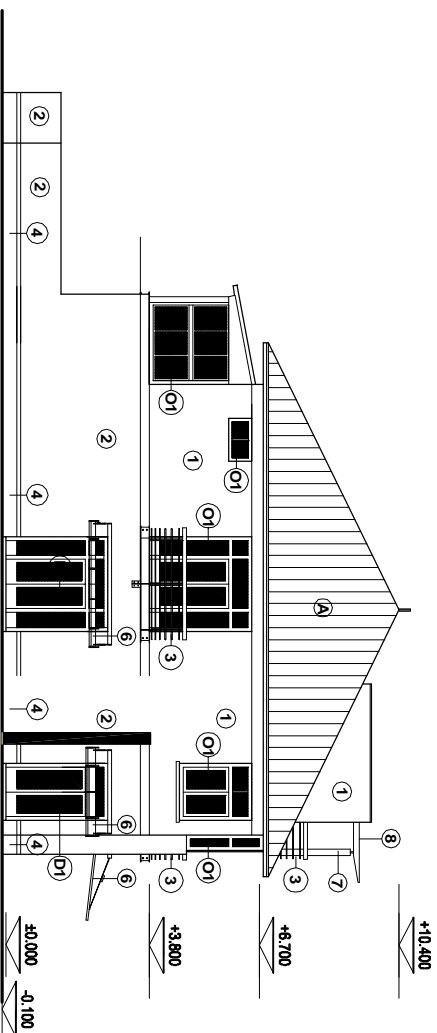
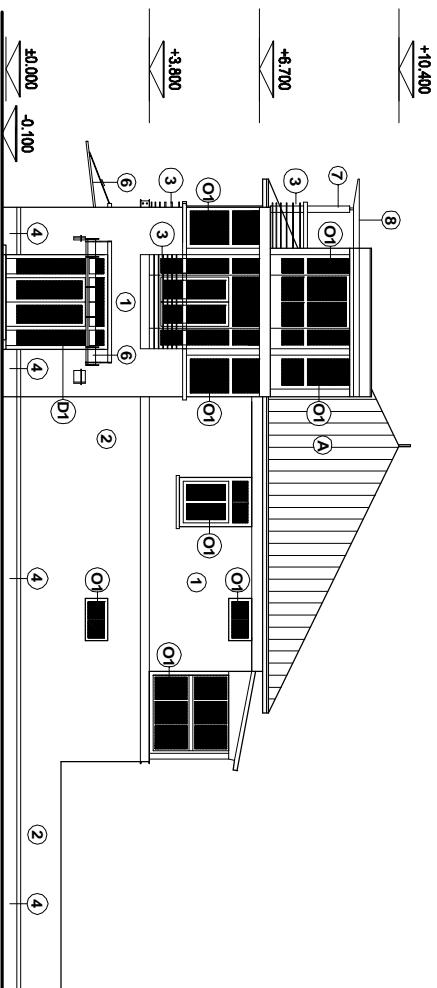
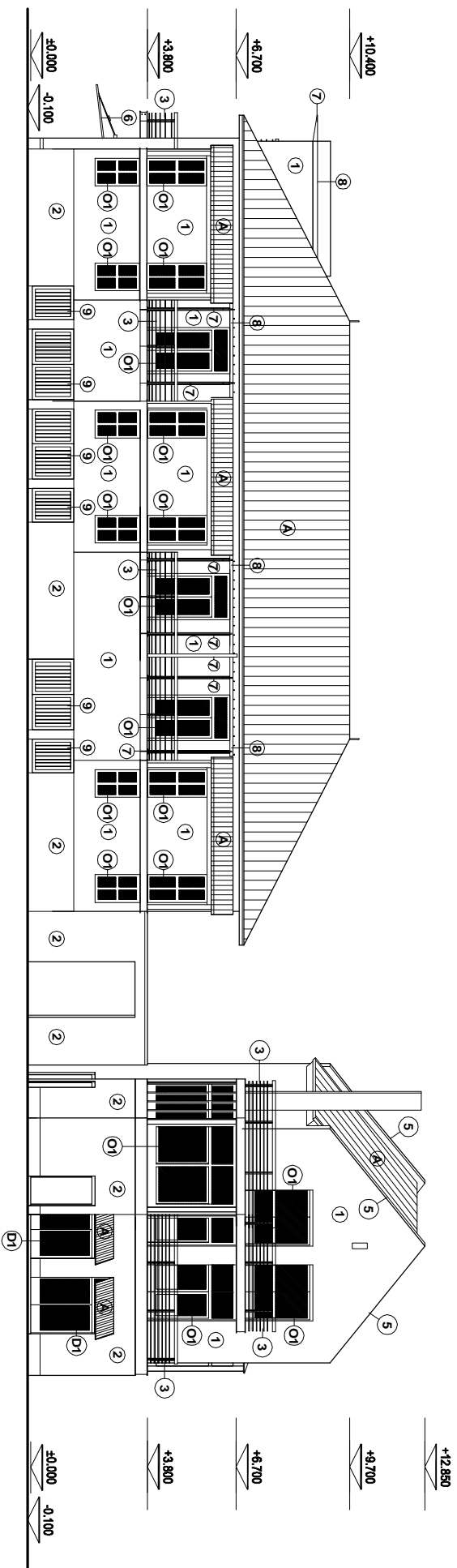
- Veškeré kresby, rozměry a výškové úrovně budou ověřeny na stavbě před výstavbou a jakékoli nesrovnalosti budou oznámeny Stavebnictvům.
- Jednotlivé profese: jakékoli nesrovnalosti se stavbou, nebo jiné informace budou oznámeny Stavebnictvům a řešení nebo schválení bude následně před realizací.
- Pro účely koordinace, musí všechny profese předložit zkontrolovat své informace i s ohledem na požadavky realizace před realizací a jakékoli nesrovnalosti ihned oznámit Stavebnictvům.
- Informace z tohoto dokumentu mohou být použity jenom v souvislosti s tímto projektem.
- Informace na tomto dokumentu nemohou být v žádném případě svěřené poskytnuty, doplněny nebo odstraněny.
- V případě, že bude nutné provést jakékoli změny v tomto dokumentu, jediným autorizovaným subjektem k této úpravě je firma Stavebnictvům.
- Nevezdejte tento výnos. Neodmítněte z výnosu.

POZNÁMKA:

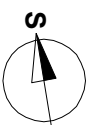


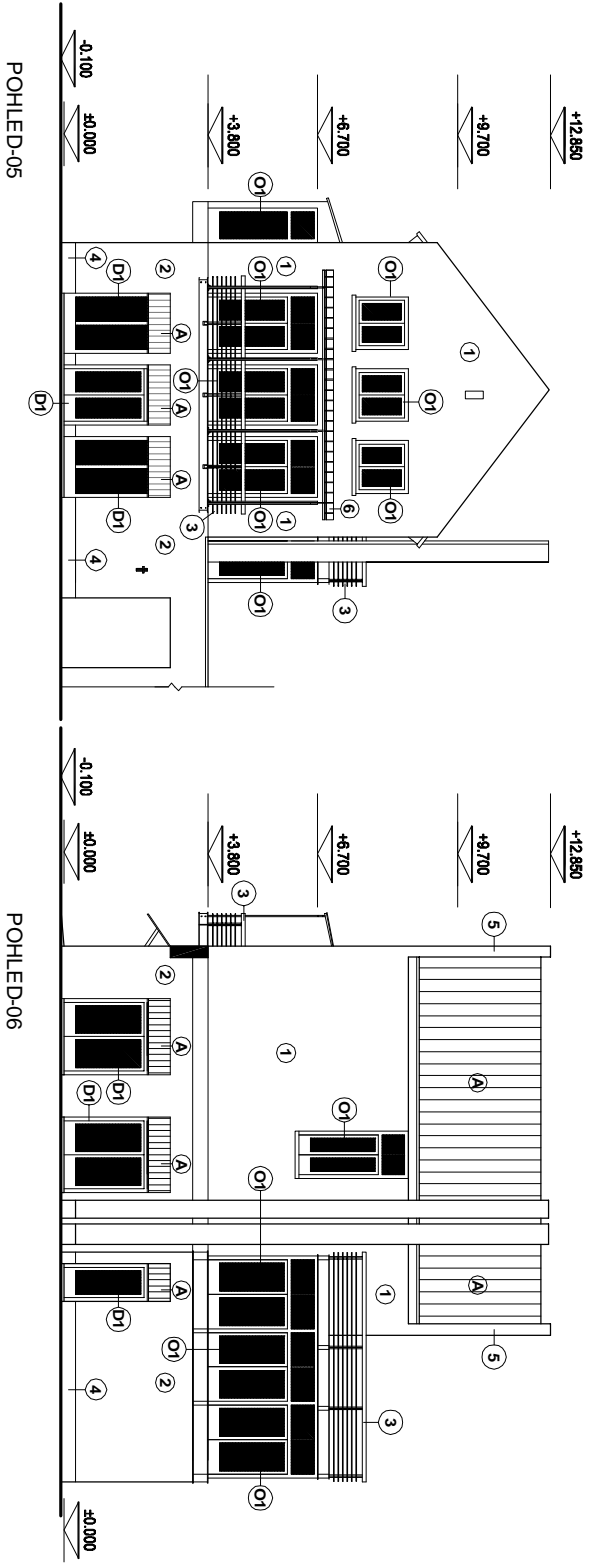
± 0.0 = 295.46 m.n.m.

PRAHA - BENICE ZÓNA B			
ORCO PROPERTY GROUP			
STUPEŇ PROJEKTOVÁ DOKUMENTACE PRO ÚZEMNÍ ŘÍZENÍ			
ZADAVATEL			
Křemetská 52, 110 00 Praha 1 - CZ tel. + 420 222 321 178 fax. + 420 222 321 507 Email: postmaster@stavebnictv.cz			
ZADÁVATEL: ARCHITEKT PROJEKTU: Ing. Jiří Tomáš Novák			
ARCHITEKT PROJEKTU:			
KONTROLOVAL:			
VE SPOLUPRÁCI:			
KONTROLOVAL:			
KONTROLOVAL:			
Datum: 4/2007			
Verze: 1.200			
Číslo zakázky: 2/A4			
08/PO			

[illegible]

- # LEGENDA POVRCHU A MATERIÁLOVÉHO REŠENÍ:
- 1) STŘEŠNÍ KRYTINA - BRDÍLCE
 - 2) ŠTIKOVÁ OMÍTKA, ODSTÍN RAL xxx
 - 3) ŠTIKOVÁ OMÍTKA, ODSTÍN RAL xxx
 - 4) OCELOVÉ ZABRÁDÍ - VENKOVNÍ NÁTĚR - ODSTÍN TMAVĚ ŠEDÝ
 - 5) SOKL - KÁMEN - PÍSKOVEC
 - 6) OPLECHOVÁNÍ ŠTŮL - TITANZINEK (RHEIZINK)
 - 7) SKLENĚNÁ MARKÝZA
 - 8) OCELOVÁ KONSTRUKCE
 - 9) - POVRCHOVÁ ÚPRAVA - VENKOVNÍ NÁTĚR - ODSTÍN TMAV Ě ŠEDÝ
 - 10) PLECHOVÁ KRYTINA - TITANZINEK (RHEIZINK)
 - 11) VJEZDOVÁ BRÁNA, VSTUPNÍ BRÁNA - MATERIÁL OCEL
 - 12) - POVRCHOVÁ ÚPRAVA - VENKOVNÍ NÁTĚR - ODSTÍN TMAV Ě ŠEDÝ
 - 13) DŘEVĚNÁ OKNA - RÁMY V ŘÍRODNÍ BARVĚ S LAZUROVÝM LAKEM
 - 14) PROSKLENÍ - TĚPELNĚ A IZOLAČNÍ DVOJSKO
 - 15) DŘEVĚNÉ DVEŘE PROSKLENÉ - RÁMY V ŘÍRODNÍ BARVĚ S LAZUROVÝM LAKEM
 - 16) ZASKLENÍ - TĚPELNĚ A IZOLAČNÍ DVOJSKO
 - 17) DŘEVĚNÉ DVEŘE PLNĚ - PŘÍRODNÍ BARVA S LAZUROVÝM LAKEM

 $\pm 0.0 = 295,46 \text{ m.n.m}$ [illegible]

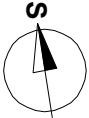
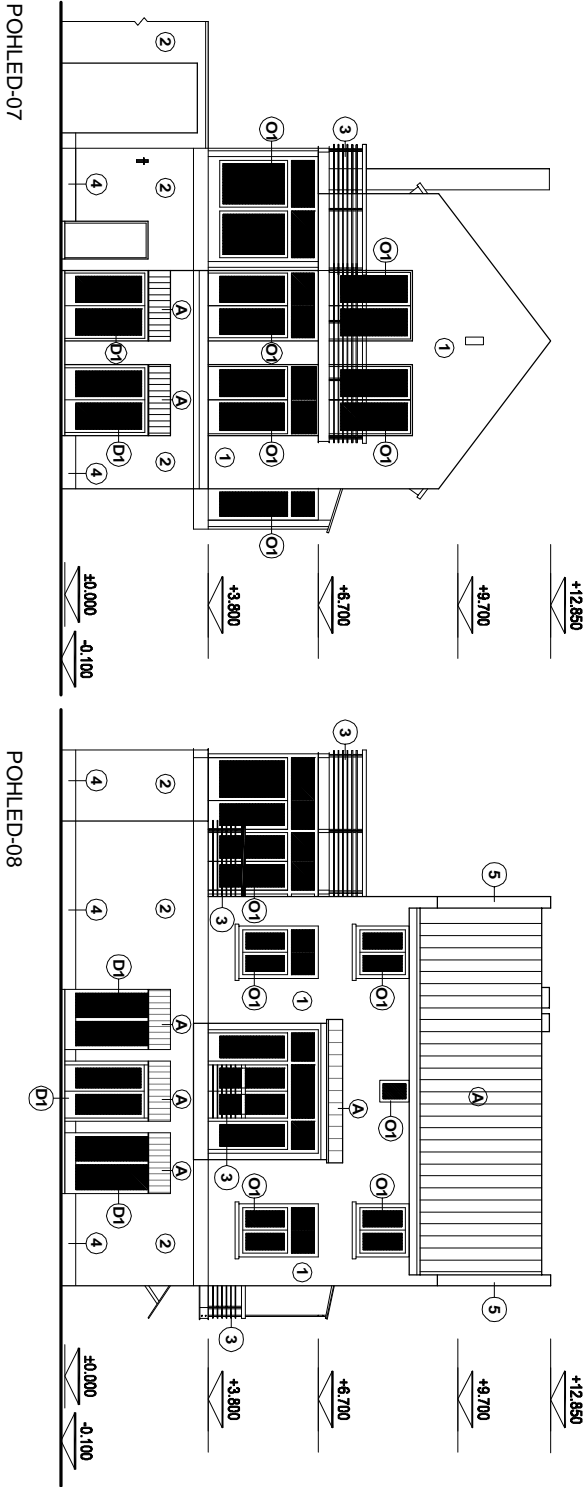


- Všechné kresby, rozměry a výškové úrovně budou ověřeny na stavbě před výstavbou a jakékoli nesrovnalosti budou oznámeny Stavitelstvem.
- Jednotlivé profese: jakékoli nesrovnalosti se stavbou, nebo jiné informace budou oznámeny Stavitelstvem a řešení nebo schválení bude následně před realizací.
- Pro účely koordinace, musí všechny profese předložit zkontrolovat své informace i s ohledem na potřebné rozměry profese před realizací a jakékoli nesrovnalosti ihned oznámit Stavitelstvem.
- Informace z tohoto dokumentu mohou být použity jenom v souvislosti s tímto projektem.
- Informace na tomto dokumentu nemohou být v žádném případě svědectvím pojmů, doplněných nebo odstraněných.
- V případě, že bude nutné provést jakékoli změny v tomto dokumentu, jediným autorizovaným subjektem k této úpravě je firma Stavitelstvem.
- Nezávisle na této výšce, neodmítáme z výše.

POZNÁMKA:

LEGENDA POVRCHŮ A MATERIÁLOVÉHO ŘEŠENÍ:

- ① STŘEŠNÍ KRYTINA - BRÍDLICE
- ② ŠTUKOVÁ OMÍTKA, ODSTÍN RAL xxx
- ③ ŠTUKOVÁ OMÍTKA, ODSTÍN RAL xxx
- ④ OCELOVÉ ZABRADLÍ - VENKOVNÍ NÁTĚR - ODSTÍN TMAVÉ ŠEDIVÝ
- ⑤ SOKL - KÁMEN - PÍSKOVEC
- ⑥ OPLECHOVÁNÍ ŠTÍTU - TITANIZINEK (RHEIZINK)
- ⑦ SKLENĚNÁ MARKÝZA
- ⑧ OCELOVÁ KONSTRUKCE
- ⑨ - PVRCHOVÁ ÚPRAVA - VENKOVNÍ NÁTĚR - ODSTÍN TMAVÉ ŠEDIV
- ⑩ PLECHOVÁ KRYTINA - TITANIZINEK (RHEIZINK)
- ⑪ VJEZDOVÁ BRÁNA, VSTUPNÍ BRANKA - MATERIÁL OCEL
- ⑫ - PVRCHOVÁ ÚPRAVA - VENKOVNÍ NÁTĚR - ODSTÍN TMAVÉ ŠEDIV
- ⑬ DŘEVĚNÁ OKNA - RÁM V PŘÍRODNÍ BARVĚ S LAZUROVÝM LAKEM
- ⑭ PROSKLENÍ - TEPELNĚ IZOLAČNÍ DVOJSKLO
- ⑮ DŘEVĚNÉ DVEŘE PROSKLENÉ - RÁM V PŘÍRODNÍ BARVĚ S LAZURČÍ ZASKLENÍ - TEPELNĚ IZOLAČNÍ DVOJSKLO
- ⑯ DŘEVĚNÉ DVEŘE PLNÉ - PŘÍRODNÍ BARVĚ S LAZUROVÝM LAKEM
- ⑰ D2



± 0,0 = 295,46 m.n.m.

PRAHA - BENICE ZÓNA B			
ORCO PROPERTY GROUP			
STAVBA PROJEKTOVÁ DOKUMENTACE PRO ÚZEMNÍ ŘÍZENÍ			
ZADAVATEL Křižanovská 52, 110 00 Praha 1 - CZ Tel. +420 222 321 178 Fax. +420 222 321 507 Email. postmaster@stavitelstvem.cz			
ZADÁVATEL ZADÁVATEL Ing. Jiří Tomáš Novák			
AUTORSKÝ PROJEKT KONTROLOVAL KONTROLOVAL KONTROLOVAL			
VŠE SPOLUPRÁCE			
KONTROLOVAL KONTROLOVAL			
Datum: 4/2007 Verze: 1.200 Rozměr: 21x39			
10/PO			