

MĚSTSKÁ ČÁST PRAHA - LIBUŠ

Úřad městské části – odbor správy majetku a investic

Libušská 35

142 00 PRAHA - LIBUŠ



INFORMACE O ZÁMĚRU DLE ZÁKONA Č. 100/2001 Sb.

NÁZEV ZÁMĚRU :

Nekryté víceúčelové sportoviště Kokotská, parc.č. 557/1, k.ú. Libuš.

ZAŘAZENÍ :

II/1015

UMÍSTĚNÍ :

Kraj : HMP, obec : Praha, katastr : Libuš, parc. č. 557/1

PŘÍSLUŠNÝ ÚŘAD : MHMP

OZNAMOVATEL :

Městská část Praha – Libuš

Libušská 35, 142 00 Praha 4 – Libuš

IČ :

231142

PROSTŘEDKY EU : ne

ZPRACOVATEL OZNÁMENÍ : ing.arch. Zdeněk Kříž

STATUTÁRNÍ ZÁSTUPCE : starosta MČ Petr Mráz

ÚDAJE O ZÁMĚRU :

ZÁKLADNÍ ÚDAJE :

Nekryté víceúčelové sportoviště Kokotská, parc.č. 557/1, k.ú. Libuš.

Jde o výstavbu sportoviště na vlastním pozemku. Záměr je v souladu s platným územním plánem (viz. příloha). Na výstavbu přidělil MHMP investiční dotaci.

V současné době je vybudováno oplocení (stavba na ohlášení).

Bankovní spojení:

ČS Praha 4

č.ú. 2000691349/0800

IČO 231142

DIČ CZ00231142

tel: 261 71 13 80

244 47 18 84

det.prac. 261 91 18 73

fax sekr.: 241 72 78 64

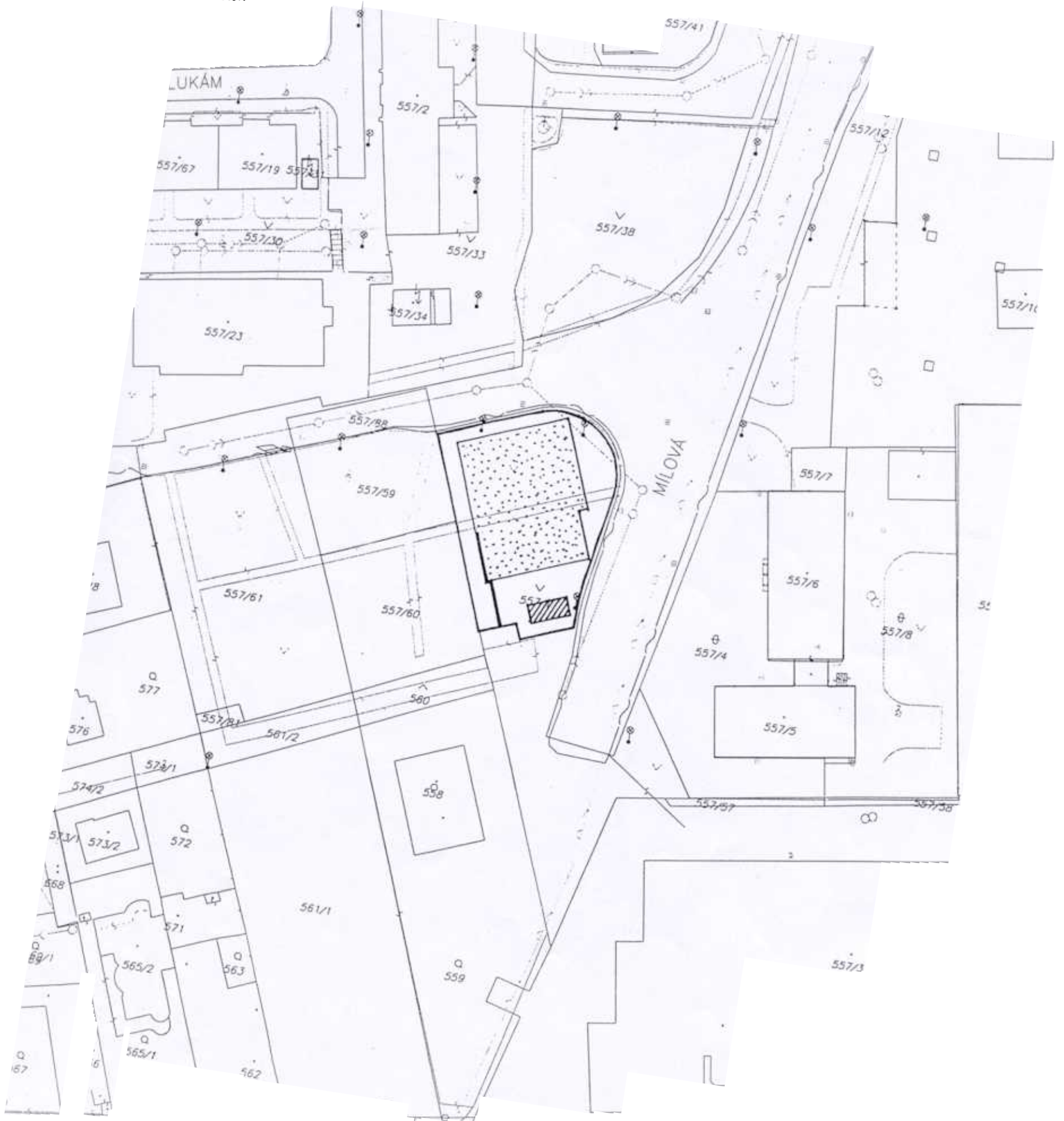
www.praha-libus.cz

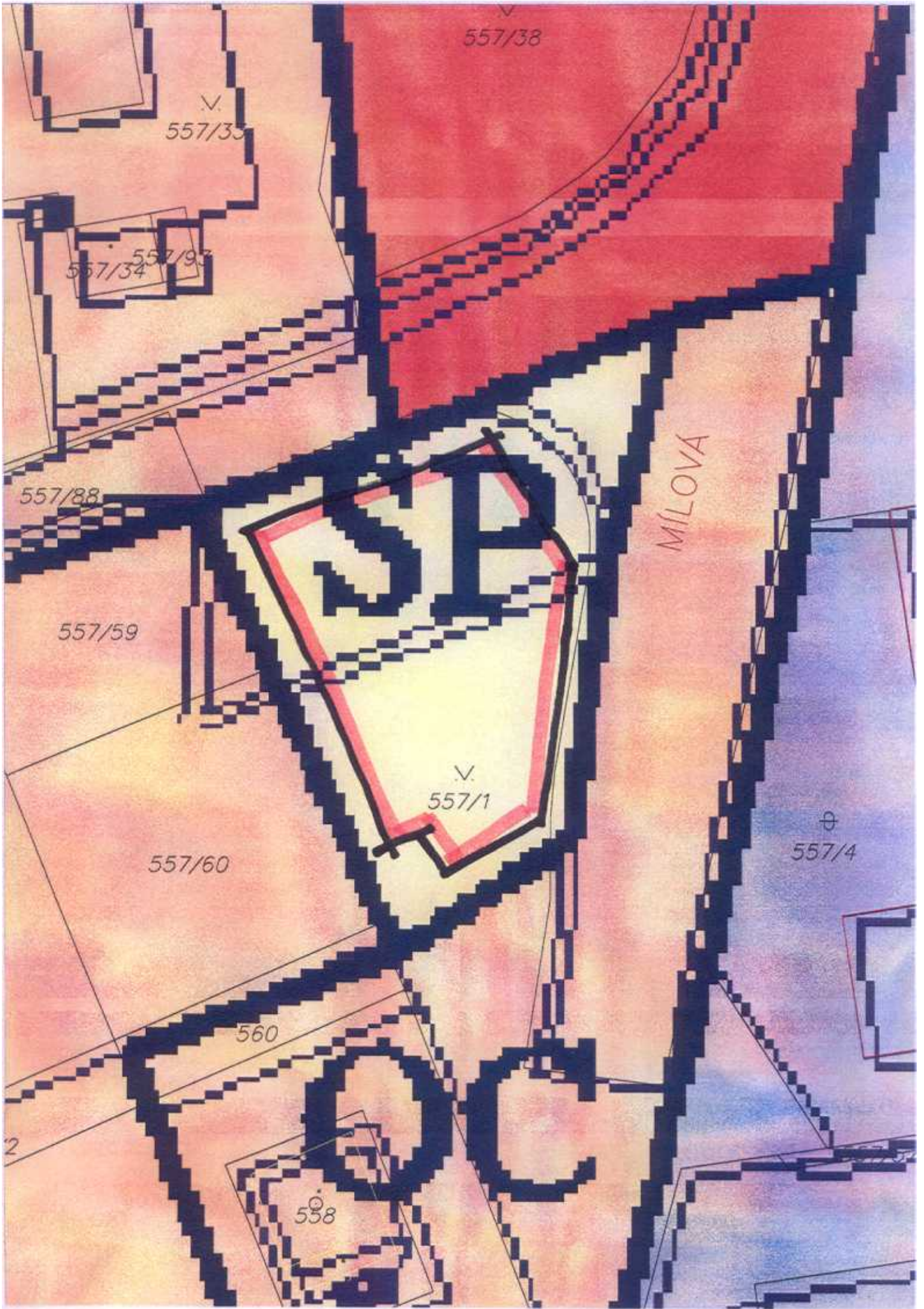
sprava.majetku@praha-libus.cz

pracoviště: K Lukám 664, 142 00 Praha 4

A. Lohm

Projektová kancelář Ing. Markéta Löwitová Vitošská 11/3415 143 00 Praha 412-Modřany		tel/fax 241 774 517 GSM 731 476 828
Investor: MČ Praha 4 – Libuš	Datum: 2/2006	
SÚ: MÚ Praha 4 – Modřany	Zakázkové číslo: P10-2005	
Stavba: SPORTOVIŠTĚ LIBUŠ – KLOKOTSKÁ	Stupeň: projekt pro územní řízení	
Místo: Pozemek k.č.557/1, k.ú. Libuš, Praha 4	Paré:	15
Část: A	Měřítko: 1:1000	
Název výkresu: SITUACE	Číslo výkresu:	SA 1





557/38

557/35

557/93
557/34

557/88

557/59

557/60

557/1

560

558

557/4

MILOVA

2

MĚSTSKÁ ČÁST PRAHA - LIBUŠ

Úřad městské části – odbor správy majetku a investic

Libušská 35

142 00 PRAHA - LIBUŠ

Stavby :

Opěrná zeď, HTÚ.

Stavba dvou hřišť s umělou trávou a objektu (sociální zařízení, místnost pro správce a sklad).

Přeložky sítí (VO – ostatní přeložky budou v rámci „Prodloužení Mílové“), vybudování přípojek vody, kanalizace a elektro.

Výstavba navazuje na stavbu „prodloužení ulice Mílová vč. přeložek inženýrských sítí“ – investor OMI MHMP, zajišťuje ZAVOS s.r.o.



Parcela byla zaměřena a bylo provedeno i vytýčení v terénu.

Současný stav je louka – trávník. Nejsou zde žádné stromy ani keře.

V KN ostatní plocha – jiná plocha

Hřiště budou velikosti 18 x 9 m, 22 x 14 m, objekt - místnost pro správce, sociální zařízení pro návštěvníky, sklad sportovních potřeb 8,9 x 6,4 m.

Celková zastavěná plocha 1.509 m², z toho vlastní plocha sportovišť 819 m² a provozní budova 57 m².

Obestavěný prostor provozní budovy 257 m³.

Plocha je ze tří stran omezena komunikací, ze čtvrté strany je dosud nezastavěná stavební parcela pro RD (vydáno ÚR). Vlastník této parcely bude účastníkem územního a stavebního řízení.

Komunikace : ze severu Klokotská, z východu Mílová, ze západu „prodloužení Mílové“.

Jde o nekryté sportoviště především pro potřeby přilehlého panelového sídliště.

Výstavba byla zahájena 2006 (oplocení na ohlášení), vlastní sportoviště se předpokládá 2007, objekt 2008.

Po územním řízení (umístění staveb) proběhne stavební řízení.

Územně samosprávný celek je MČ Praha – Libuš (investor a budoucí provozovatel).

Potřeba energií (elektro) a vody – sociální zařízení (3 x WC – muži, ženy, správce).

VSTUPY :

Půda :

není ZPF

Pitná voda :

v době výstavby z veřejného vodovodu, v běžném provozu totéž.

Bilance (správce a návštěvníci) max. denní 1.065 l, max. hodinová 160 l, max. roční spotřeba vody 170 m³.

Dešťová voda :

Likvidace vsakem na pozemku – vsakovací jímky na pozemku

Bankovní spojení:

tel: 261 71 13 80

ČS Praha 4

244 47 18 84

č.ú. 2000691349/0800

det.prac. 261 91 18 73

IČO 231142

fax sekr.: 241 72 78 64

DIČ CZ00231142

www.praha-libus.cz

sprava.majetku@praha-libus.cz

pracoviště: K Lukám 664, 142 00 Praha 4

MĚSTSKÁ ČÁST PRAHA - LIBUŠ

Úřad městské části – odbor správy majetku a investic

Libušská 35

142 00 PRAHA - LIBUŠ



Kanalizace :

Splaškové vody z provozní budovy (WC) – přípojkou napojení do kanalizační stoky.

Vytápění a příprava TUV :

Pouze v objektu správce. Elektrické lokální.

Elektro :

Objekt správce a venkovní osvětlení. Instalovaný výkon 20kW, maximální výkon 8 kW.

Doprava :

Doprava v klidu – 4 parkovací místa (z toho 1 pro osoby s omezenou schopností pohybu) na stávající komunikaci Mílová. Nároky na dopravní infrastrukturu nejsou, předpokládá se že většina návštěvníků bude z (především panelových) domů v pěším dosahu.

ŽIVOTNÍ PROSTŘEDÍ :

Plocha určená pro sport. Vedle komunikace (není příliš zatížená dopravou – není průjezdná).

Nejde o záplavové území.

Není v soustavě NATURA 2000.

Lokalita na okraji obytného území. Východně je areál bývalých Vodních staveb (území služeb a nerušící výroby).

Jde o trávník bez trvalých porostů.

Sportoviště životní prostředí okolí výrazně neovlivní.

Znečištění ovzduší :

PM 10 : hodnoty v oblasti 30 – 40 $\mu\text{g}/\text{m}^3$, limit je 41,6 $\mu\text{g}/\text{m}^3$

NO x : hodnoty v oblasti 20 – 30 $\mu\text{g}/\text{m}^3$, imisní limit 30 $\mu\text{g}/\text{m}^3$

IHD – index kvality ovzduší – ovzduší vyhovující.

Plošné zdroje znečištění : pouze v době výstavby a v omezené míře (terénní úpravy).

Liniové zdroje : emise z dopravy. Jde o klidový prostor bez průjezdné dopravy a minimem cílové dopravy.

Bodové zdroje : vytápění objektu správce bude elektrické lokální.

Hluk automobilové dopravy : doprava den – nejzatíženější podél komunikací Libušská a Dobronická (podél komunikací 50,0 – 54,9 dB, přímo silnice Dobronická a Libušská do 75 dB).

Ve vnitrobloku (situování budovaného sportoviště) hluk pod 50 dB.

Předpokládá se pouze hluk při vlastní sportovní činnosti. Nepředpokládá se zvýšení zátěže automobilovou dopravou.

Zdroj číselných údajů : ATEM

Bankovní spojení:

ČS Praha 4

č.ú. 2000691349/0800

IČO 231142

DIČ CZ00231142

tel: 261 71 13 80

244 47 18 84

det.prac. 261 91 18 73

fax sekr.: 241 72 78 64

www.praha-libus.cz

sprava.majetku@praha-libus.cz

pracoviště: K Lukám 664, 142 00 Praha 4

MĚSTSKÁ ČÁST PRAHA - LIBUŠ

Úřad městské části – odbor správy majetku a investic

Libušská 35

142 00 PRAHA - LIBUŠ



VLIV NA VEŘEJNÉ ZDRAVÍ :

Negativním účinkem může být pouze hluk při vlastní sportovní činnosti. Příznivé účinky spočívají v nabídce sportovních ploch.

Nepředpokládá se zvýšení zátěže automobilovou dopravou.

Lze předpokládat kladný vliv na veřejné zdraví.

DOPLŇUJÍCÍ ÚDAJE :

Jde o vybudování malého nekrytého sportoviště (2 hřiště, kancelář správce) na rohu ulice Mílové a Klokotské, na kraji panelového sídliště.

Jde o stávající trávník určený územním plánem pro zřízení sportoviště.

Nebudou kácena trvalé porosty, nebudou žádné demolice.

Malá přízemní nepodsklepená stavba domku 8,9 x 6,4 m, výška 3 – 4 m (pultová střecha) s místností pro správce, WC a skladem sportovních potřeb. Není předpokládán trvalý denní pobyt správce.

Vodovodní přípojka, kanalizační přípojka, přípojka elektro, terénní úpravy, ochranné sítě a osvětlení sportoviště.

Jedno hřiště velikosti 14 x 22 m (basketbal), druhé 9 x 18 m (nohejbal). Obě hřiště z umělého trávníku.

Pozemek je oplocen, pro vstup bude sloužit branka a brána na jižní straně.

Doprava v klidu : 4 parkovací místa na komunikaci, z toho jedno pro osoby se sníženou pohyblivostí.

Výstavbou by nemělo dojít ke zhoršení životního prostředí v místě.

Bankovní spojení:
ČS Praha 4
č.ú. 2000691349/0800
IČO 231142
DIČ CZ00231142

tel: 261 71 13 80
244 47 18 84
det.prac. 261 91 18 73
fax sekr.: 241 72 78 64

www.praha-libus.cz
sprava.majetku@praha-libus.cz
pracoviště: K Lukám 664, 142 00 Praha 4



MĚSTSKÁ ČÁST PRAHA 12
ÚŘAD MĚSTSKÉ ČÁSTI

ODBOR VÝSTAVBY

ÚŘAD MĚSTSKÉ ČÁSTI PRAHA-LIBUŠ	
DOŠLO DNE:	27 -09- 2006
č.j. J 780/06	Přidělo DM1

Úřad městské části Praha - Libuš
Odbor správy majetku a investic

Libušská 35
142 00 Praha 4

VÁŠ DOPIS ZNAČKY /ZE DNE

NAŠE ZNAČKA
VYST/37879/06/Ni

VYŘIZUJE / LINKA
Ing.Nitkulincová
tel.244402647

PRAHA/DATUM
18.9.2006

VĚC

Výstavba nekrytého víceúčelového sportoviště Klokotská

Byla předložena žádost o vyjádření k záměru výstavby nekrytého víceúčelového sportoviště Klokotská, na pozemku č. parc. 557/1 k. ú. Libuš, v Praze 4 – Libuši, vzhledem k územnímu plánu.

K žádosti sdělujeme:

Dle platného územního plánu sídelního útvaru hl. m. Prahy je pozemek č. parc. 557/1 v k.ú. Libuš součástí území SP – sloužící sportu.

Podle vyhlášky č. 32/1999 Sb. hl. m. Prahy o závazné části územního plánu sídelního útvaru hl. m. Prahy, ve znění pozdějších předpisů, je území sloužící sportu vymezeno pro sport a tělovýchovu. Výstavba sportoviště je v souladu s územním plánem hl. m. Prahy.

Ing. Danuše Majorová, v.r.
vedoucí odboru výstavby

Za správnost vyhotovení Ing. Věra Nitkulincová

Rozdělovník: 1. adresát

2. Úřad MČ Praha 12, VYST/OÚR-spis

Sídlo: Písková 830/25, 143 12 Praha 412
Pracoviště: Hausmannova 3013 a 3014, Praha 4-Modřany
Bankovní spojení: Česká spořitelna Praha 4
číslo účtu: 2000762389/0800

tel. 02 444 03 285 fax: 02 401 89 96
tel. 02 401 89 96 e-mail: podatelna@p12.mepnet.cz
IČO: 00231151



HLAVNÍ MĚSTO PRAHA
MAGISTRÁT HLAVNÍHO MĚSTA PRAHY
ODBOR OCHRANY PROSTŘEDÍ

PRAHA	
DOŠLO DNE:	15 -09- 2006
Č.j. 3651/06	Přiděleno DLPD

MČ Praha - Libuš
Libušská 35
14200 Praha - Libuš

Váš dopis zn. SZn. Vyřizuje/linka Datum
S-MHMP-325776/2006/1/OOP/VI/ST Ing. Stehlíková / 4217 8.9.2006

Věc: Víceúčelové sportoviště Klokotská - stanovisko orgánu ochrany přírody podle § 45i odst. 1 zákona č. 114/1992 Sb. k ovlivnění evropsky významných lokalit a ptačích oblastí

Odbor ochrany prostředí Magistrátu hl. m. Prahy (dále jen OOP MHMP), jako orgán ochrany přírody příslušný podle ust. § 77a odst. 3 písm. w) zákona č. 114/1992 Sb., o ochraně přírody a krajiny, v platném znění (dále jen zákon), po posouzení záměru „Víceúčelové sportoviště Klokotská“ doručeného dne 1.9.2006 vydává v souladu s ust. § 45i odst. 1 zákona toto stanovisko:

Uvedený záměr nemůže mít významný vliv na evropsky významné lokality ani ptačí oblasti.

Toto je vyjádření podle § 154 zákona č. 500/2004 Sb., správní řád, v platném znění.

Ing. arch. Jan **Winkler**
ředitel odboru

Magistrát hl. m. Prahy
odbor ochrany prostředí
Mariánské nám. 2
Praha 1 /14/

Co: adresát
spis ✓

V odpovědi, prosím, uvádějte naše číslo jednací.