



**Dokumentace záměru DLE § 8 ZÁKONA
č. 100/2001 Sb., O POSUZOVÁNÍ VLIVŮ NA
ŽIVOTNÍ PROSTŘEDÍ, VE ZNĚNÍ POZDĚJŠÍCH
PŘEDPISŮ, V ROZSAHU PŘÍLOHY Č. 4**

**Bioelektrárna Vlašim
(přílohová část)**

červenec 2014

Na Dolinách 876/6, 373 72 Lišov
tel.: +420 777 267 555, e-mail: bioprofit@bioprofit.cz
Provozní laboratoř:
tel. +420 776 819 057, e-mail: laborator@bioprofit.cz

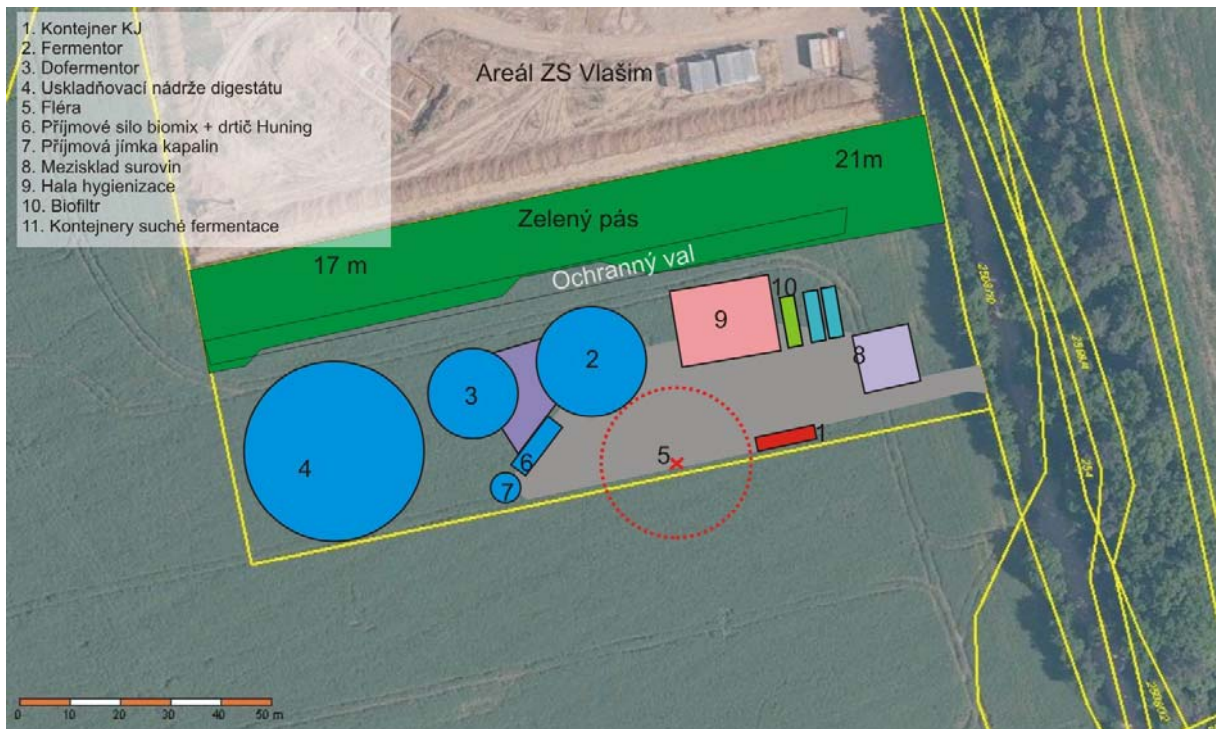
Seznam příloh:

1. Vyjádření příslušného stavebního úřadu k záměru k souladu s ÚP
2. Výřez z katastrální mapy, situace záměru
3. Rozptylová studie
4. Hluková studie
5. Protokol o autorizovaném hodnocení zdravotních rizik
6. Fotografická příloha
7. Vyjádření KÚ o vlivu záměru na soustavu Natura 2000

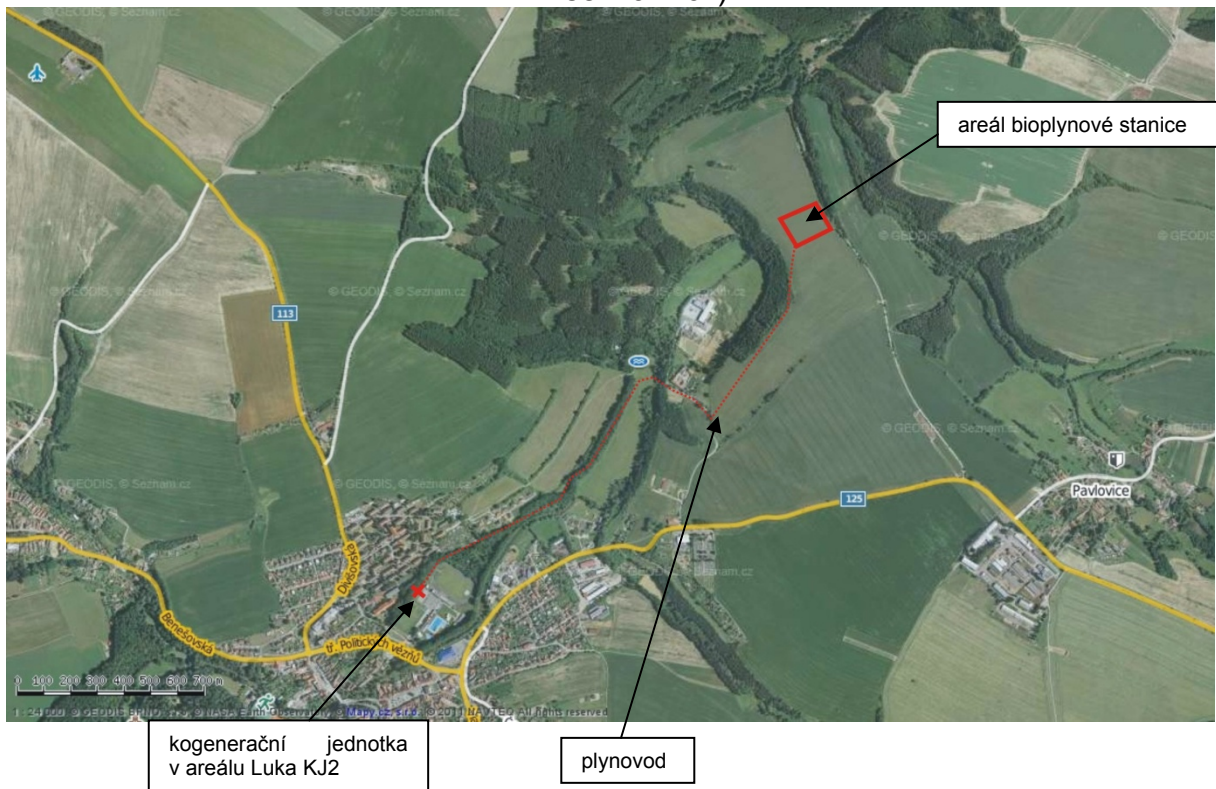
Příloha č.1

**Vyjádření příslušného stavebního
úřadu k záměru k souladu s ÚP**

Příloha č.2: Výřez z katastrální mapy, situace záměru



Zákres areálu bioplynové stanice v katastrální mapě a leteckém snímku (podklad www.seznam.cz)



Umístění záměru (areálu bioplynové stanice, plynovodu a kogenerační stanice Luka) v katastru Vlašimi

Příloha č.3

Rozptylová studie

Příloha č.4

Hluková studie

Příloha č.5

Protokol o autorizovaném hodnocení zdravotních rizik

Příloha č.6: Fotografická příloha



Pohled na prostor plánované výstavby BPS (polní pozemky), v pozadí Záchraná stanice pro živočichy a dále za ní zařízlé údolí Blanice a zalesněné svahy směrem na Ctiboř



Pohled z prostoru výstavby směrem na Pavlovice, vlevo za porostem příjezdová komunikace a vpravo les



Pohled z okraje rozvojové zóny Pavlovice směrem k záměru, který leží za horizontem v údolí ve směru šipky 30-40 výškových metrů níže (pohled je focen z křížení příjezdové komunikace a silnice II/125)



pohled na řeku Blanice v místě křížení s plynovodem, protlakem



památný dub Čechov, trasa plynovodu je vedena za porostem na pravé straně silnice



pohled z konce příjezdové komunikace směrem na Pavlov



nejbližší Pavlovické domy k příjezdové komunikaci



sportovní areál Luka ve Vlašimi, šipkou je označeno místo kde bude umístěna kogenerační stanice KJ2

Příloha č.7

Vyjádření KÚ o vlivu záměru na soustavu Natura 2000