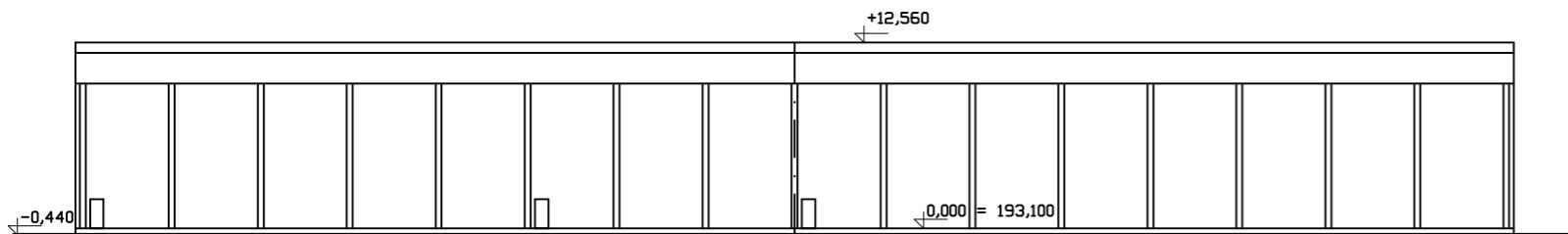
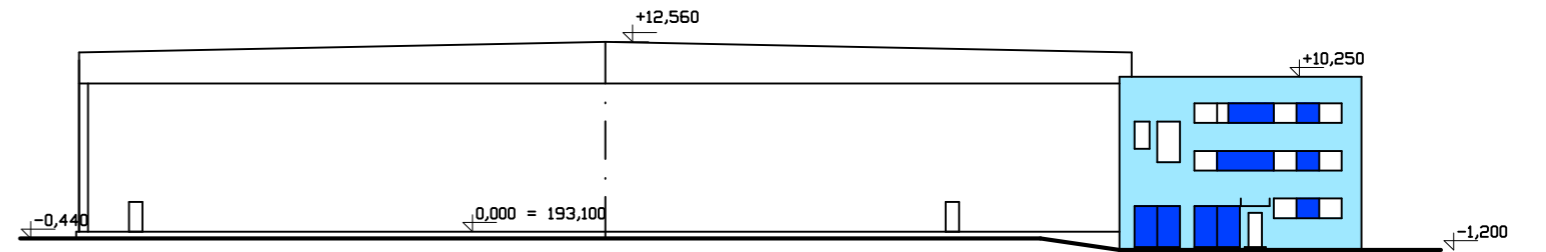
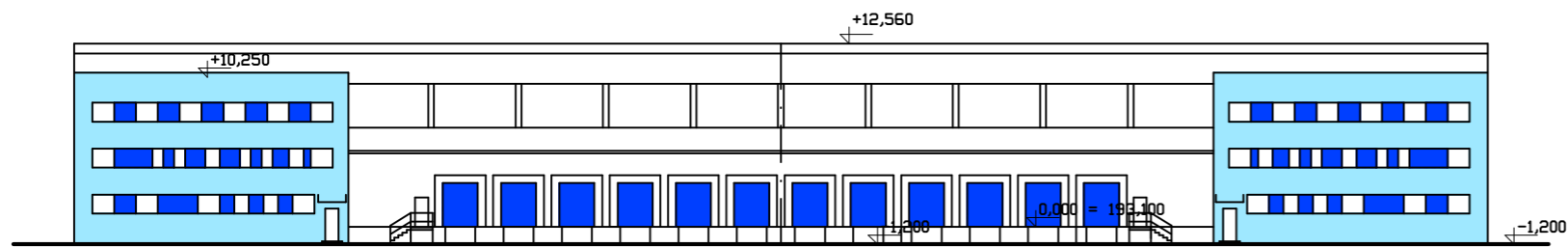
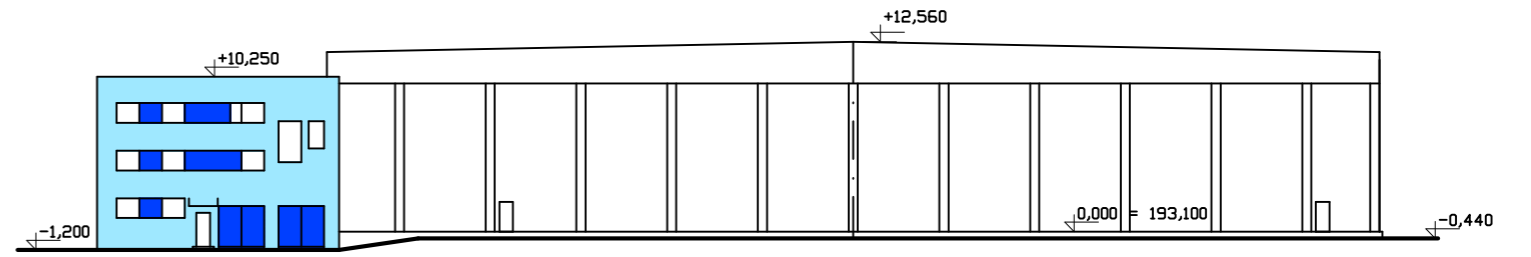


POHLED SEVERNÍ



ING.ARCH.ZDENĚK GOTTFRIED

kancelář: Novohradská 1,370 01 Č.Budějovice

sídlo: Šmeralova 16, 17000 Praha 7

tel: 604236808, ZdenekGottfried@seznam.cz, WWW.ZDENEKGOTTFRIED.CZ

Investor:
EUROFROST CB A.S., Hlinsko 47, 370 01 Rudolfov

Stupeň:
ARCHITEKTONICKÁ
STUDIE

Datum:
05/2020

Název akce:
SKLADOVÝ AREÁL EUROFROST CB - POSTŘIŽÍN
SKLADOVÝ OBJEKT EUROFROST - POSTŘIŽÍN 2
PARC.Č. 234/1 A 237/6
K.Ú. POSTŘIŽÍN, OBEC POSTŘIŽÍN

Část:

Název výkresu:
S02-POHLEDY

Měřítko:
1:500

Číslo výkresu:
H.7.8.