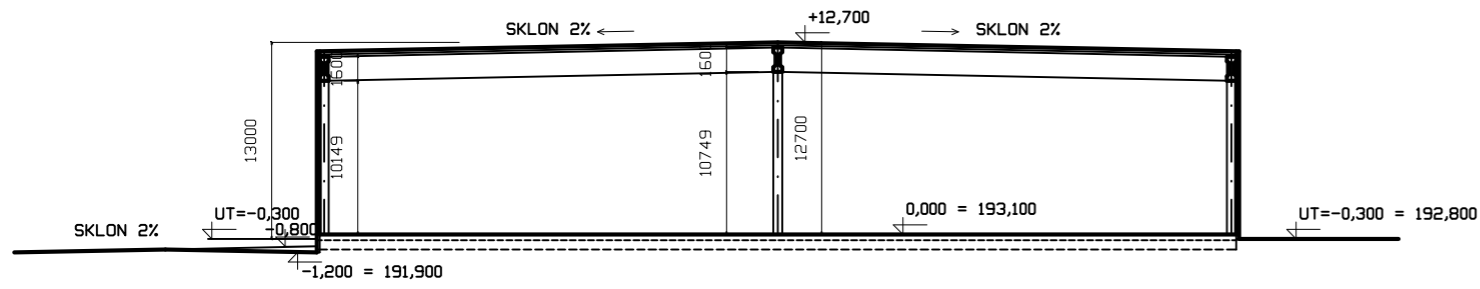
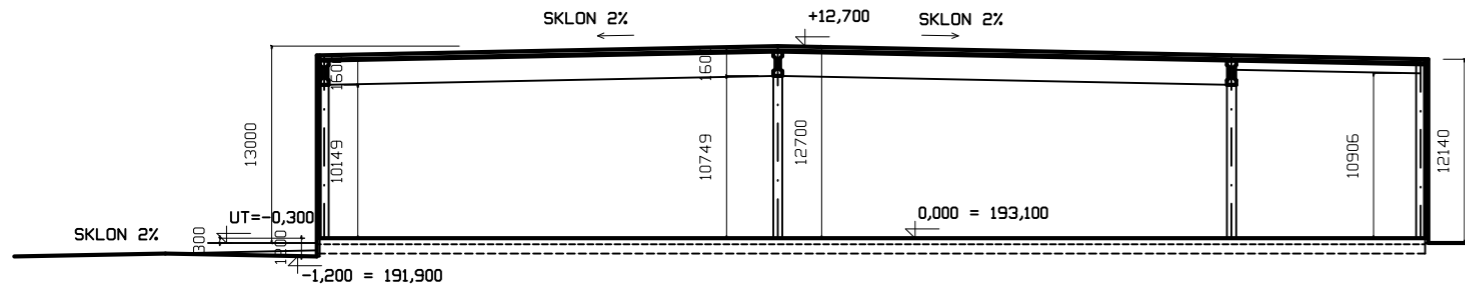


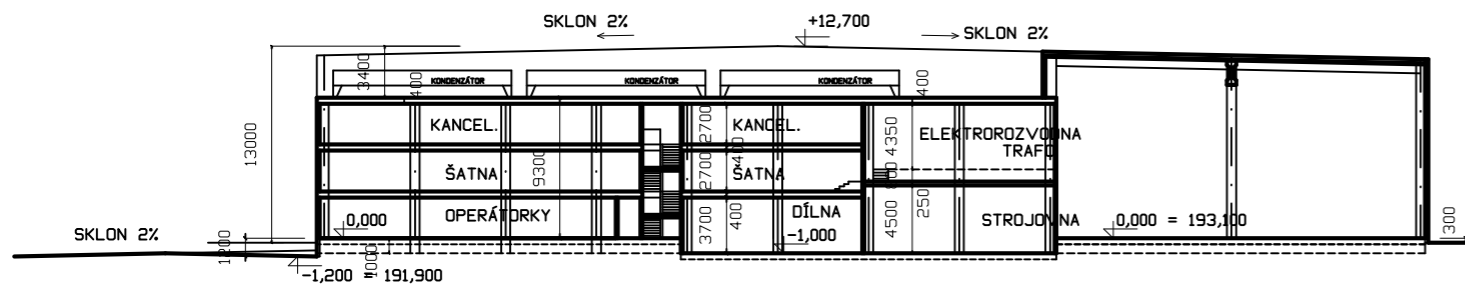
ŘEZ AA



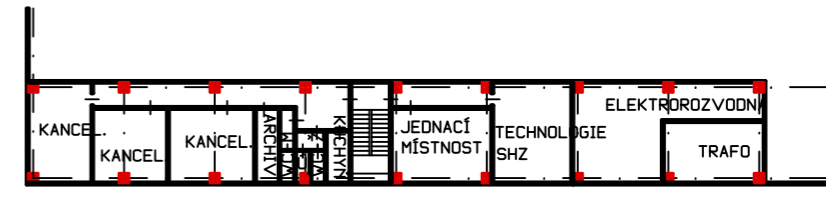
ŘEZ BB



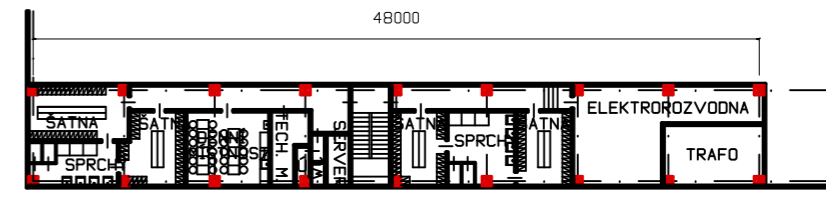
ŘEZ CC



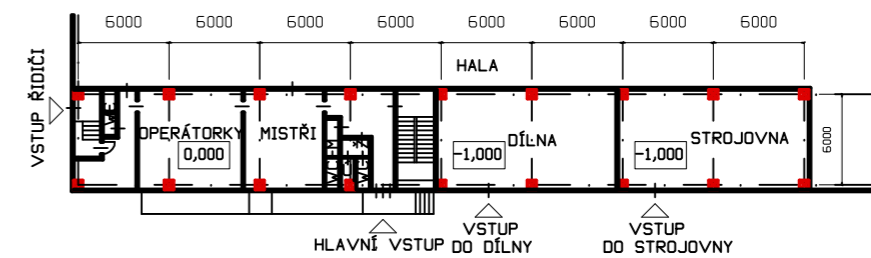
PŮDORYS 3.NP



PŮDORYS 2.NP



PŮDORYS 1.NP



ADMINISTRATIVNÍ A PROVOZNÍ ČÁST

ING.ARCH.ZDENĚK GOTTFRIED		kancelář: Novohradská 1,370 01 Č.Budějovice	
		sídlo: Šmeralova 16, 17000 Praha 7	
tel.: 604236808, ZdenekGottfried@seznam.cz, WWW.ZDENEKGOTTFRIED.CZ			
Investor: EUROFROST CB A.S., Hlinsko 47, 370 01 Rudolfov	Stupeň: ARCHITEKTONICKÁ STUDIE	Datum: 05/2020	
Název akce: SKLADOVÝ AREÁL EUROFROST CB - POSTŘÍŽÍN SKLADOVÝ OBJEKT EUROFROST - POSTŘÍŽÍN 1 PARC.Č.:234/2, 237/5, 237/7, 238 A 239/2 K.Ú. POSTŘÍŽÍN, OBEC POSTŘÍŽÍN		Část:	
Název výkresu: S01-ŘEZY A PŮDORYSY 1.-3.NP	Měřítko: 1:500	Číslo výkresu: H.7.4.	