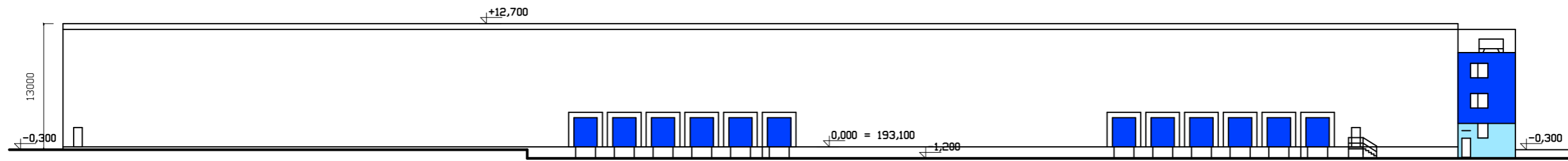
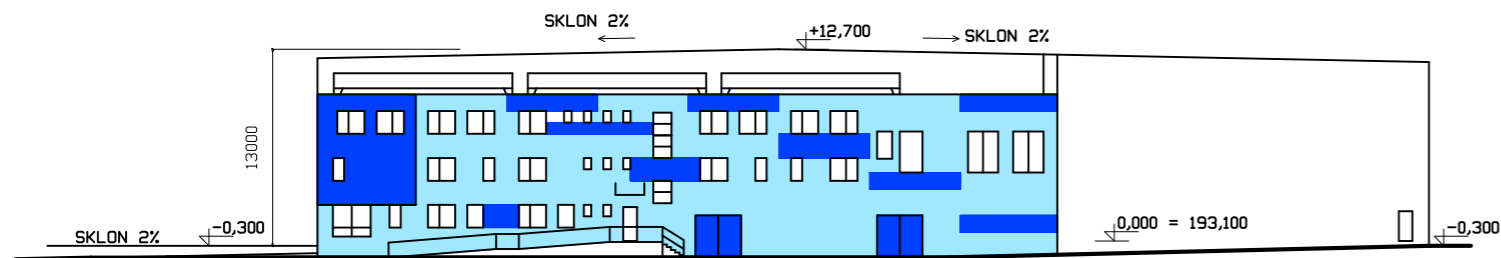


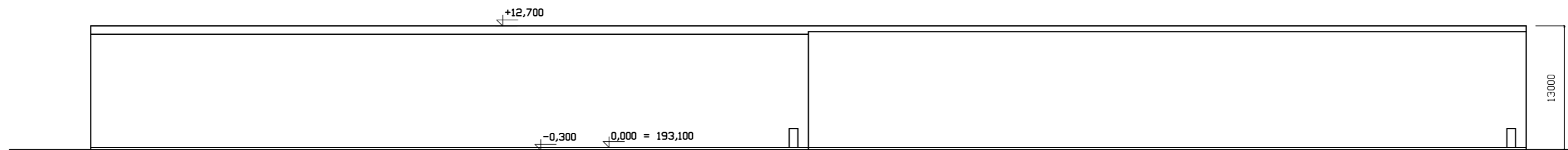
POHLED VÝCHODNÍ



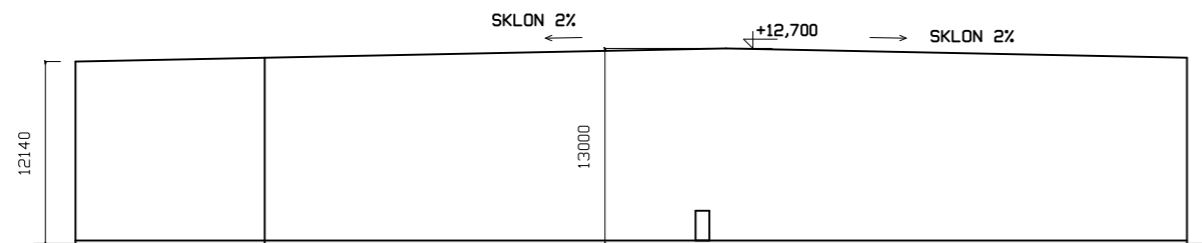
POHLED SEVERNÍ



POHLED ZÁPADNÍ



POHLED JIŽNÍ



ING.ARCH.ZDENĚK GOTTFRIED		kancelář: Novohradská 1,370 01 Č.Budějovice	
		sídl: Šmeralova 16, 17000 Praha 7	
		tel: 604236808, ZdenekGottfried@seznam.cz, WWW.ZDENEKGOTTFRIED.CZ	
Investor:	EUROFROST CB A.S., Hlinsko 47, 370 01 Rudolfov	Stupeň:	ARCHITEKTONICKÁ STUDIE
		Datum:	05/2020
Název akce:	SKLADOVÝ AREÁL EUROFROST CB - POSTŘÍŽÍN		Část:
	SKLADOVÝ OBJEKT EUROFROST - POSTŘÍŽÍN 1		
	PARC.Č. 234/2, 237/5, 237/7, 238 A 239/2 K.Ú. POSTŘÍŽÍN, OBEC POSTŘÍŽÍN		
Název výkresu:	S01-POHLEDY	Měřítko:	Číslo výkresu:
		1:500	H.7.5.