

**STRATEGIE ROZVOJE CYKLOTURISTIKY  
A CYKLODOPRAVY V KRAJI VYSOČINA  
NA OBDOBÍ 2014 – 2020**

**ZÁPIS**

**Z VEŘEJNÉHO PROJEDNÁNÍ NÁVRHU  
A POSOUZENÍ VLIVŮ NA ŽIVOTNÍ PROSTŘEDÍ (SEA)**

**J I H L A V A**  
září 2014

## Obsah

<b>1. Základní údaje k veřejnému projednání.....</b>	<b>3</b>
<b>2. Průběh veřejného projednání návrhu Strategie rozvoje cykloturistiky a cyklodopravy v Kraji Vysočina na období 2014-2020 a jejího SEA vyhodnocení.....</b>	<b>4</b>
<b>3. Přílohy.....</b>	<b>6</b>
<i>Příloha č.1 prezenční listina .....</i>	<i>6</i>
<i>Příloha č.2 prezentace zástupce zpracovatele strategie.....</i>	<i>7</i>
<i>Příloha č.3 prezentace vedoucího hodnotitele SEA.....</i>	<i>20</i>
<i>Příloha č.4 prezentace hodnotitele vlivů na lokality soustavy Natura 2000 .....</i>	<i>27</i>

## 1. Základní údaje k veřejnému projednání

Termín konání:	Pátek 26. 9. 2014
Čas konání:	Od 10:00
Místo konání:	Krajský úřad Kraje Vysočina Žižkova 57, 587 33 Jihlava Zastupitelský sál B1.05/Z57
Předmět veřejného projednání:	Předmětem veřejného projednání bylo seznámení účastníků s návrhem Strategie rozvoje cykloturistiky a cyklodopravy v Kraji Vysočina na období 2014-2020 a jejím SEA vyhodnocením z hlediska potenciálních vlivů na životní prostředí a veřejné zdraví. V rámci veřejného projednání měli účastníci možnost přímého připomínkování návrhu Strategie rozvoje cykloturistiky a cyklodopravy v Kraji Vysočina na období 2014-2020 a jejího SEA vyhodnocení.

### Účastníci veřejného projednání:

#### Zástupci předkladatele (Kraj Vysočina):

RNDr. Marie Kružíková – radní Kraje Vysočina pro oblast kultury, památkové péče a cest.ruchu

PhDr. Katina Lisá - OKPPCR

Ing. Jitka Svatošová - OSH

Ing. Renata Šimánková - OKPPCR

Ing. Petr Stejskal - OKPPCR

Ing. Miloslav Malec – OÚPSŘ

Ing. Miloš Molák - ORR

Ing. Martin Petr – ODSH

#### Zástupci zpracovatele:

Miroslav Kotoun, BBS.

#### Zástupci týmu zpracovatele SEA vyhodnocení:

RNDr. Vojtěch Vyhnálek, CSc. - odpovědný řešitel a posuzovatel SEA

RNDr. Lenka Šikulová - posuzovatel vlivů na soustavu Natura 2000

Zástupci příslušného úřadu pro posuzování vlivů na životní prostředí (MŽP, Odbor posuzování vlivů na životní prostředí a integrované prevence):

Ing. Simona Jančí

## 2. Průběh veřejného projednání návrhu Strategie rozvoje cykloturistiky a cyklodopravy v Kraji Vysočina na období 2014-2020 a jejího SEA vyhodnocení

Čas	Téma	Přednášející
10:00 - 10:10	Zahájení	Zástupce předkladatele/zpracovatele
10:10 - 10:30	Představení Strategie rozvoje cykloturistiky a cyklodopravy v Kraji Vysočina na období 2014-2020	Miroslav Kotoun, BBS. KP projekt s.r.o.
10:30 - 10:50	Představení SEA vyhodnocení	RNDr. Vojtěch Vyhnálek EIA SERVIS s.r.o.
10:50 - 11:10	Představení vyhodnocení vlivů na lokality soustavy Natura 2000	RNDr. Lenka Šikulová WELL Consulting s.r.o.
11:10 - 11:50	Diskuze	
11:50 - 12:00	Předpokládaný závěr projednávání	Zástupce předkladatele/zpracovatele

- Veřejné projednání zahájil zástupce zpracovatele M. Kotoun, který přivítal přítomné a v úvodní části představil Strategii rozvoje cykloturistiky a cyklodopravy v Kraji Vysočina na období 2014-2020 (příloha č. 2). Ve své prezentaci uvedl nejdříve východiska a důvody pro zpracování strategie. Zmínil časový průběh přípravy a práce na strategickém dokumentu. V kontextu statistických dat a srovnání s jinými regiony prezentoval výtah z analytické části, stav infrastruktury, zdůraznil problémové oblasti i potenciál konkrétních oblastí regionu. Následovalo představení struktury návrhové části, priorit a konkrétních aktivit vč. finanční náročnosti. V závěrečné části uvedl přehled základních navrhovaných kroků pro naplnění cílů strategie.

K prezentaci nebyly žádné dotazy ani připomínky.

- Následovala prezentace vedoucího týmu řešitelů zpracovávajících SEA vyhodnocení z hlediska potenciálních vlivů na životní prostředí a veřejné zdraví V. Vyhnálka. (příloha č. 3). Ve své prezentaci shrnul časový průběh procesu hodnocení SEA, důvody vedoucí k nutnosti zpracování posouzení a použité metody hodnocení. Předmětem hodnocení byly SWOT analýzy, hodnocení prioritních os a opatření, hodnocení navržených aktivit a hodnocení navržených záměrů. V závěru vyjádřil návrh na souhlasné stanovisko včetně opatření pro předcházení, snížení nebo kompenzaci negativních vlivů na životní prostředí a veřejné zdraví.

K prezentaci nebyly žádné dotazy ani připomínky.

- Na předchozí prezentaci navázala L. Šikulová zhodnocením vlivů na soustavu Natura 2000 (příloha č. 4). V úvodu popsala platný legislativní rámec a metodiku hodnocení. Následovalo vyhodnocení výsledků obecně definovaných aktivit a konkrétně navrhovaných záměrů. Závěrem konstatovala, že posuzovaná koncepce strategie nemá významný negativní vliv na předměty ochrany a celistvost lokalit soustavy Natura 2000 a uvedla opatření pro zmírnění případných negativních vlivů.

K prezentaci nebyly žádné dotazy ani připomínky.

- Následně byl dán M. Kotounem prostor pro veřejnou rozpravu.

Nebyly vzneseny žádné dotazy ani připomínky.

- Závěrem M. Kotoun poděkoval přítomným za účast a veřejné projednávání ukončil.

Zápis zapsal a zpracoval: Ing. Petr Stejskal

### 3. Přílohy

#### Příloha č. 1 prezenční listina



Kraj Vysočina

KRAJSKÝ ÚŘAD KRAJE VYSOČINA  
Odbor kultury, památkové péče a cest.ruchu  
Žižkova 57, 587 33 Jihlava, Česká republika

#### Prezenční listina

<b>Akce</b>	<b>VEŘEJNÉ PROJEDNÁNÍ</b> <b>STRATEGIE ROZVOJE CYKLOTURISTIKY A CYKLODOPRAVY V</b> <b>KRAJI VYSOČINA NA OBDOBÍ 2014 – 2020</b> <b>A POSOUZENÍ JEJÍCH VLIVŮ NA ŽIVOTNÍ PROSTŘEDÍ</b> <b>(SEA)</b>
<b>Datum</b>	26.9.2014 10:00
<b>Místo</b>	Jihlava, Žižkova 57, zastupitelský sál B 1.05/Z57

č.	jméno	organizace	podpis
1.	PAVEL ŠTASTNÝ	MĚSTO JIHLAVA	<i>[Signature]</i>
2.	MILOSLAV MALEČ	KÚV - OUPŠŘ	<i>[Signature]</i>
3.	MILOS MOLÁČ	KÚV - ORP	<i>[Signature]</i>
4.	VLADIMÍR VECHETA	MĚSTO BISTRČICE N.P.	<i>[Signature]</i>
5.	Milan Stojálek	BEVIP	<i>[Signature]</i>
6.	Martin Petr	KÚV - ODSH	<i>[Signature]</i>
7.	R. ŠPEL KRAJ	KRAJ VYSOČINA	<i>[Signature]</i>
8.	FLORIANOVÁ LUCIE	MĚSTO TŘEBÍČ	<i>[Signature]</i>
9.	TOMÁŠ ČIHÁK	VYSOČINA TOURISM	<i>[Signature]</i>
10.	Pavel Bařta	Město H. PŘÍV	<i>[Signature]</i>
11.	Libomír JUREL	Kraj Vysočina	<i>[Signature]</i>
12.	FIALA Petr	DOPRAVNÍ KOMISE RADY KRAJE VYSOČINA	<i>[Signature]</i>
13.	PANČÍK SIMONA	RIČP - ORP	<i>[Signature]</i>
14.	ŠIMÁNKOVÁ RENATA	KRAJ VYSOČINA - ORP	<i>[Signature]</i>

15. JIHLAVA STAVOVÝ - KÚV - OPM  
16. JIHLAVA MATTHIASOVSKÝ VT  
tel.: 564 602 107, fax: 564 602 422, e-mail: posta@kr-vysocina.cz, Internet: www.kr-vysocina.cz  
ICO: 70890749, ID datové schránky: ksab3eu

17. LENKA VILKULOVÁ - WELL COMPUTING s.r.o.  
18. VOJTECH VYHLAVČEK - EPA SERVIS s.r.o.



KP projekt®



STRATEGIE ROZVOJE  
CYKLOTURISTIKY  
A CYKLODOPRAVY  
V KRAJI VYSOČINA  
NA OBDOBÍ 2014 – 2020

*(veřejné projednání SEA)*

Miroslav Kotoun, Jihlava, 26.9.2014



## OBSAH PŘÍSPĚVKU

- 1. VÝCHODISKA A DŮVODY PRO ZPRACOVÁNÍ**
  - Motivy pro zpracování, širší souvislosti a srovnání s jinými regiony...
- 2. VÝTAH NĚKTERÝCH BODŮ PROVEDENÉ ANALÝZY**
  - Stav infrastruktury a služeb, problémové oblasti...
- 3. PŘEDSTAVENÍ STRUKTURY NÁVRHOVÉ ČÁSTI**
  - Priority, opatření a konkrétní aktivity vč. finanční náročnosti...
- 4. HLAVNÍ NAVRHOVANÁ REALIZAČNÍ OPATŘENÍ**
  - Základní kroky pro naplnění cílů strategie („akční plán“)



## VÝCHODISKA A DŮVODY ZPRACOVÁNÍ V KRAJI VYSOČINA

- **Cyklistická doprava dosud není plnohodnotnou součástí dopravy** (*není IDS, nižší rozvoj intermodality*)
- Zejm. cykloturistika má **prokazatelné ekonomické přínosy** (*útraty cyklistů za služby zejména na dálkových trasách*)
- **Vysoká návštěvnost a využitelnost cyklist. tras:**
  - např. **cyklostezka Sázava – Příbyslav (23.017 návštěvníků 08/2012, 12.799 09/2012, z toho cyklistů: 49 %, in-linistů: 42 %) – nárůst návštěvnosti města na dvojnásobek**
  - **Hamry nad Sázavou 06/2012: 9.909 pěších a cyklistů, 07/2012 pak 10.323 (z toho cyklisté 69 %)**
  - **Luka nad Jihlavou 06/2012: 18.272, 07/2012: 21.576 osob (cyklisté 86 %, pěší 3 % a in-linisté 11 %)**



## VÝCHODISKA A DŮVODY ZPRACOVÁNÍ V KRAJI VYSOČINA

- **Optimalizace vnitřní sítě cyklistických tras X napojení na páteřní síť dálkových tras / stezek (Česko jede)**
- **Pozitivní vliv cyklistiky na životní prostředí a zdraví lidí**
- **Možnost využití dotačních prostředků (SFDI, SF EU 2014-20) - multiplikace efektů**

### • **CYKLOSTRATEGIE VYSOČINA hledá rámcová řešení pro cyklistickou dopravu:**

- **cykloturistiku** (forma rekreace a cestovního ruchu, včetně MTB, sportovní cyklistiky a in-line bruslení)
- **cyklodopravu** (forma dopravy do zaměstnání, škol ad.)





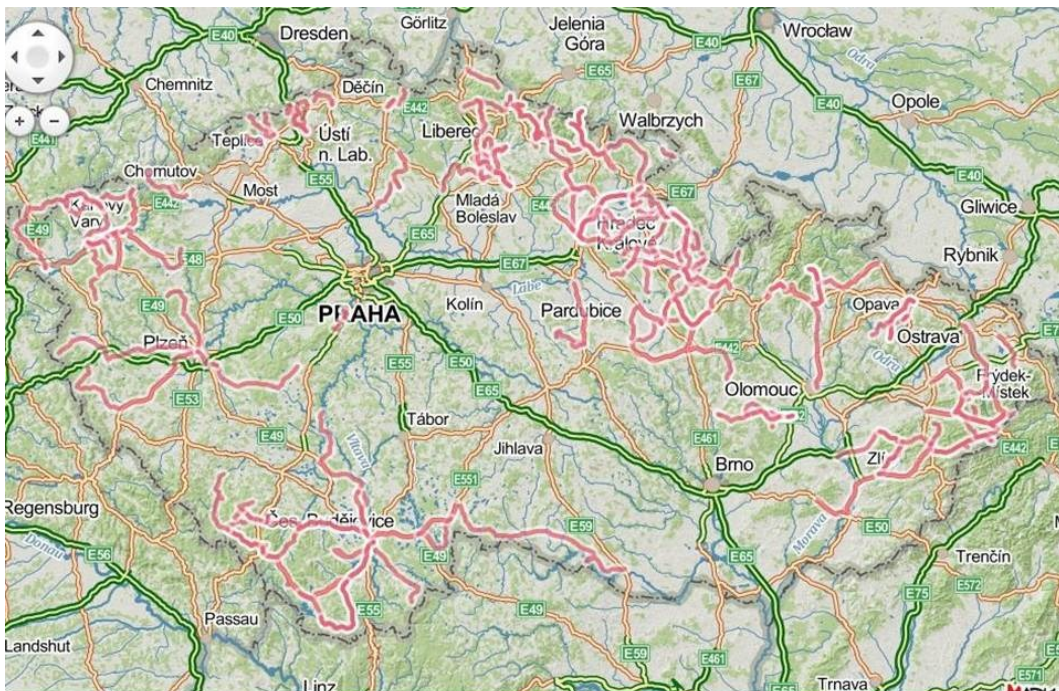
## ANALYTICKÁ ČÁST – STRUČNÝ VÝTAH

1. **Úvod** (pojmy, právní a legisl. úprava, trendy a potřeby, systém řízení, národní projekty, ukotvení v dokumentech)
2. **Stav v regionu – kvalitní předpoklady pro rozvoj cykloturistiky:**
  - 2.450 km, 60 km pásových a 100 km neudržovaných cyklotras (**5. místo v ČR**) a cca 90 km cyklostezek
  - **desítky záměrů výstavby dalších cyklostezek** (cca 180 km, zjištěno min. 180 mil. Kč)
  - obecná **atraktivita kraje pro cestovní ruch** (krajina, přírodní a historické dědictví, památky UNESCO ad.)
  - potenciál existuje i v oblasti **terénní a sportovní cyklistiky a in-line bruslení**

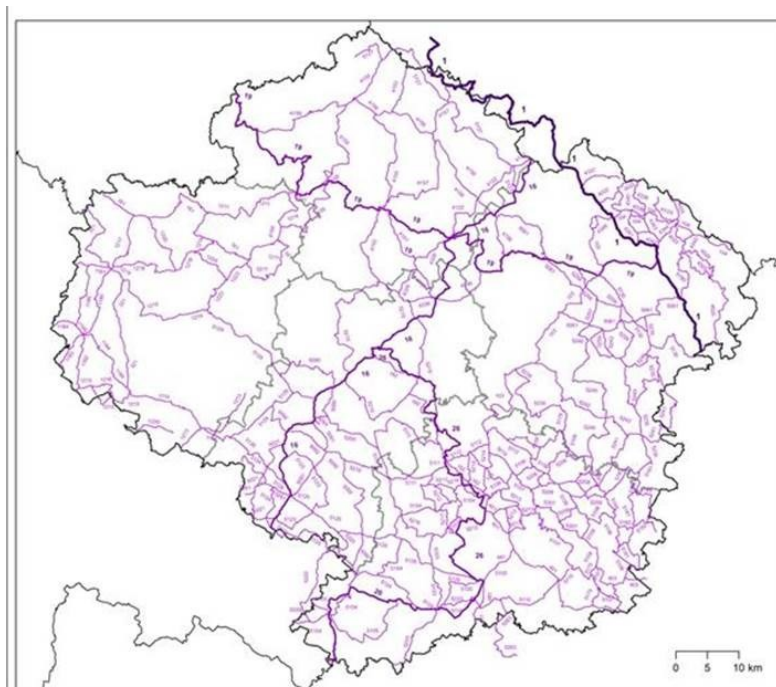


## ANALYTICKÁ ČÁST – STRUČNÝ VÝTAH

- **Řízení a plánování cyklistiky** (*městský cyklokoordinátor: Jihlava, Třebíč, Žďár, cyklogenerely: Jihlava, Žďár, Třebíč, Bystřicko, V. Meziříčí*), **jinak systémově neřízeno**
  - *Doporučení Cyklostrategie: stát + kraje = syst. rozvoj dálk. cyklotras*
- **Limity rozvoje cyklo dopravy** (*povětšinou šířkové uspořádání ulic, kopcovitý reliéf, nedostatek financí, nedostat. komunikace mezi odbory úřadu ad.*).
- **Rezervy v oblasti intermodality** (*návaznost cyklo dopravy na ostatní druhy dopravy*) – *nedostatek možností úschovy kola, P&R a další infrastruktura, neexistence IDS, cyklobusů ad.*)
- **Využití dotačních prostředků – zejm. ROP a SFDI** (*podarilo se realizovat přínosné projekty - např. cyklostezky Příbyslav – Sázava, Jihlava – Třebíč – Raabs, Hamry n. S. – Žďár n. S. ad. či přest. terminály v Náměšti nad Osl., Chotěboři, V. Bíteši ad.*)



**CYKLOBUSY V ČR, 84 LINEK A 479 SPOJŮ**



**Cyklotrasy**

**Dálkové trasy**

- páteřní trasa sítě EUROVELO
- dálkové páteřní trasy

**Regionální trasy**

- trasy regionálního a lokálního významu

**Administrativní hranice**

- hranice krajů
- hranice okresů

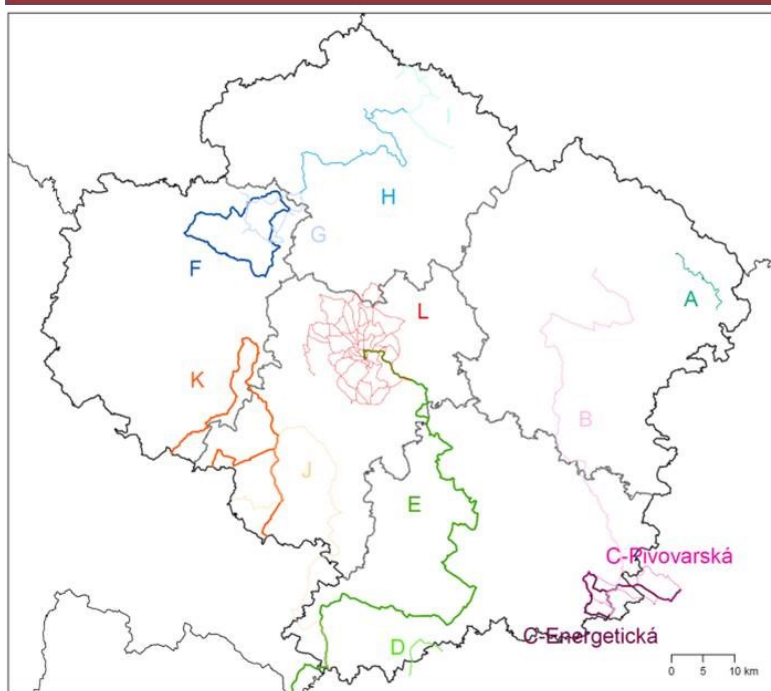
0 5 10 km

Zdroje dat:  
ArcČR 500 3.0 - administrativní hranice  
www.mapy.cz, www.ceskojede.cz, KČT-  
vedení cyklotras

**CYKLOTRASY V REGIONU**



## DÁLKOVÉ CYKLOTRASY V ČR



### Tematické cyklotrasy

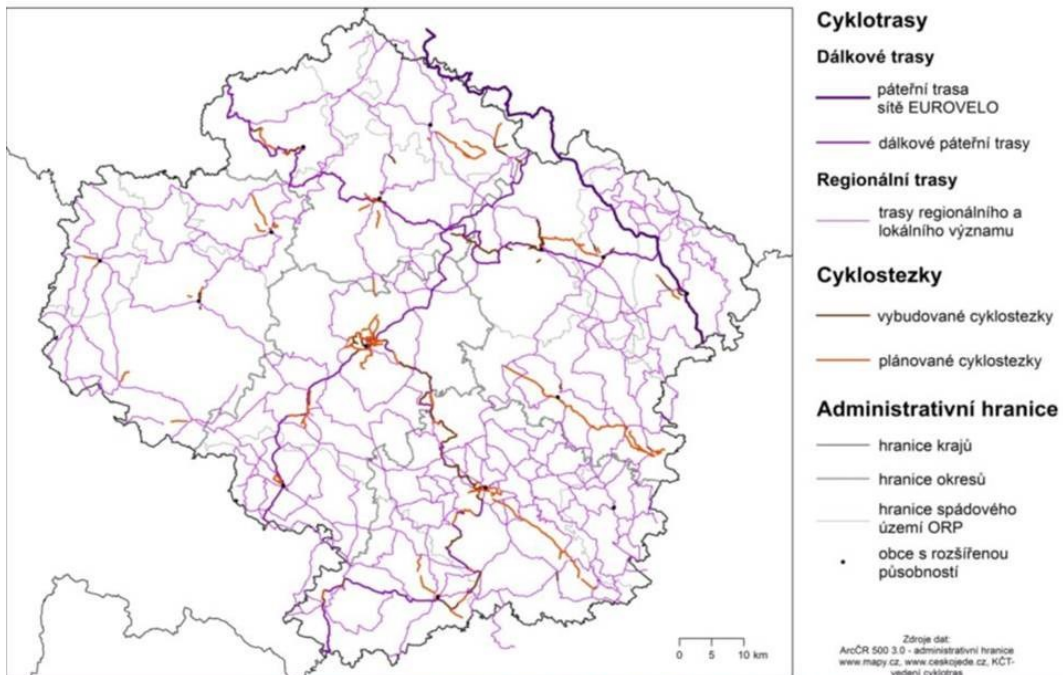
- A-Svratecká vodohospodářská naučná stezka
- B-Mlýnská stezka
- C-Energetická stezka
- C-Přivovarská stezka
- D-Krumlovsko-Jevišovsko
- E-Jihlava-Třebíč-Raabs
- F-Humpolecko
- G-Stežka poznání-Humpolecko
- H-Stežka poznání-Světlisko
- I-Stežka poznání-Chotěbořsko
- J-Greenway regionu Renesance
- K-Greenway řemesel a poznání
- L-Stříbrné pomezí

### Administrativní hranice

- hranice krajů
- hranice okresů

Zdroje dat:  
AroČR 500 3.0 - administrativní hranice  
www.mapy.cz, www.cestkojede.cz, KČT-  
vedení cyklotras

## TEMATICKÉ TRASY V REGIONU



## CYKLOSTEZKY V REGIONU – STAV A ZJIŠTĚNÉ ZÁMĚRY



### NÁVRHOVÁ ČÁST CYKLOSTRATEGIE

- **koncept hlavních opatření pro období 2014 – 2020**
- dokument by měl být živým / otevřeným dokumentem – reakce na vývoj a změny
- **Zásadní body:**
  - **Bezpečnost** provozu
  - Podpora **cykloturistiky i cyklodopravy**
  - **Provázanost řízení** (osa „stát - kraj – obce / mikroregiony“) – posílení spolupráce a komunikace
  - **Segregace / integrace** do dopravního prostoru
  - **Terénní, sportovní cyklistika a in-line bruslení**
  - **Posílení prostředků** pro danou oblast



## NÁVRHOVÁ ČÁST CYKLOSTRATEGIE

**PRIORITA A: ROZVOJ CYKLOTURISTIKY JAKO NEDÍLNÉ SOUČÁSTI REKREACE, SPORTU A CEST. RUCHU**

- Opatření A.1 Rozvoj sítě cyklotras a cyklostezek s primárně rekreačním využitím
- Opatření A.2: Zvyšování atraktivity, propagace a ekonomického významu cykloturistiky
- Opatření A.3 Rozvoj doprovodných služeb a infrastruktury pro cykloturistiku

**PRIORITA B: ROZVOJ CYKLODOPRAVY JAKO INTEGRÁLNÍ SOUČÁSTI DOPRAVNÍ OBSLUHY V ÚZEMÍ**

- Opatření B.1 Rozvoj infrastruktury pro cyklo dopravu
- Opatření B.2 Intermodalita
- Opatření B.3 Osvěta a informovanost

**PRIORITA C: ŘÍZENÍ A KOORDINACE ROZVOJE CYKLODOPRAVY A CYKLOTURISTIKY**

- Opatření C.1 Koordinace cyklo dopravy a cykloturistiky na regionální úrovni
- Opatření C.2 Financování rozvoje cyklo dopravy a cykloturistiky
- Opatření C.3 Zajištění jednotné prezentace Kraje Vysočina v oblasti cyklistiky



## SHRNUTÍ HLAVNÍCH NAVRHOVANÝCH OPATŘENÍ

- **Zřízení pozice krajského cyklokoordinátora** (nová pozice, popř. organizační změna v rámci KRÚ - Odbor dopravy a silničního hospodářství - téma cyklo doprava) a Odbor kultury, památkové péče a cestovního ruchu - téma cykloturistika).
- **Zřízení stálé PS** (koordinace a komunikace s obcemi, definice zaměření dotačních titulů apod.) – zástupci odborů dopravy, kultury a cest. ruchu, informatiky, Vysočina Tourism, místní cyklokoordinátoři, zástupci měst, obcí a mikroregionů ad.)
- **Vznik dotačního titulu na přímou podporu výstavby cyklistické infrastruktury** (cyklostezek, popř. alternativních opatření na podporu cyklo dopravy i cykloturistiky – cyklopruhy apod.)
  - doporučená alokace 5-10 mil. Kč ročně (lze začít i menší částkou...)



### SHRNUTÍ HLAVNÍCH NAVRHOVANÝCH OPATŘENÍ

- **Vznik dotačního titulu zaměřeného na podporu přípravy budování cyklistické infrastruktury** (podpora přípravy PD a souvisejících opatření směřujících k výstavbě cyklostezek)
  - doporučená alokace min. 0,5-1 mil. Kč ročně (lze řešit i sloučením s dot. tit. na infrastrukturu)
- **Vznik dotačního titulu na podporu měkkých aktivit pro rozvoj cyklistiky** (pořádání cykloakcí, značení tematických tras a okruhů, podpora tvorby propagačních materiálů na místní a mikroregionální úrovni, tvorba webových stránek a aplikací ad.)
  - doporučená alokace min. 0,5 mil. Kč ročně



### SHRNUTÍ HLAVNÍCH NAVRHOVANÝCH OPATŘENÍ

- **Rozvoj a udržení páteřní sítě cyklotras** – podpora rozvoje sítě dálkových cyklotras (národní a regionální cyklotrasy v návaznosti na cíle národního projektu Česko jede – zejména cyklotrasy č. 16, 19 a 26 a trasa EuroVelo č. 4 „Trasa střední Evropou“, KČT č. 1) – zajištění dobudování této sítě (dobudování úseků cyklostezek, dokončení značení dálkových cyklotras a cyklotras EV na území kraje), zajištění jejich údržby a popř. zajištění přeznačení vybraných úseků
  - vyznačení EV cca 0,2 mil. Kč do konce roku 2015
  - náklady na úseky cyklostezek v trasách koridorů dálkových cyklotras zatím nedefinovány
- **Údržba regionální sítě cyklotras**
  - zachování krajského příspěvku pro KČT (cca 0,2 – 0,3 mil. Kč ročně)



### DALŠÍ VÝZNAMNÁ OPATŘENÍ

- **Uchování GP na podporu výstavby nových nebo rekonstrukci stávajících dětských dopravních hřišť**
  - doporučená alokace min. 1 mil. Kč
- **Vytvoření krajského cykloportálu a zajištění jeho správy** (integrace do stávajícího portálu Vysočina Tourism?)
  - cca 0,5 mil. Kč
  - Plánování výletů, mapy, nabídka služeb pro cyklisty, napojení na certifik. provozy, provázání na tiskoviny atd.
- **Zpracování krajského pasportu (evidence) cyklistických tras**
  - detailní zmapování cyklotras, nebezpečných míst, převýšení atd. - GPS (lze řešit i formou spolupráce s KČT)
  - zatím nedefinováno
- **Udržení a aktualizace krajské sítě v rámci GIS databází**
  - zatím nedefinováno



### DALŠÍ VÝZNAMNÁ OPATŘENÍ

- **Zajištění prezentace Kraje Vysočina** a jednotlivých mikroregionů na **veletrzích a výstavách** zaměřených na cykloturistiku / cyklodopravu nebo nabídku CR – vazba na národní projekt Česko jede
  - zatím nedefinováno (lze očekávat náklady cca 0,1-0,2 mil. Kč ročně)
- **Podpora výstavby samostatných cyklostezek** či smíšených stezek pro cyklisty a pěší (např. v případě převzetí záštity Kraje Vysočina nad některým nosným projektem – např. záštita nad rozvojem vybraných dálkových cyklotras v regionu)
  - zatím nedefinováno



## DALŠÍ VÝZNAMNÁ OPATŘENÍ

- **Podpora prosazování zájmů cyklo dopravy do plánů rozvoje a rekonstrukcí silnic II. a III. třídy a místních komunikací** (v rámci činnosti koordinátora a PS)
  - zpravidla 0 Kč
- Pravidelný **monitoring a hodnocení cyklistické dopravy** (např. formou pořízení sčítačů, zajištění sčítání intenzity cyklistů)
  - **Cca 0,2 mil. Kč ročně** (sčítače, jejich údržba, zpracování výsledků sčítání, zajištění marketingových výzkumů...)
- **Iniciace a podpora konání konferencí, seminářů, odborných setkání** k tématu rozvoje cyklo dopravy a cykloturistiky na území Kraje Vysočina
  - zatím nedefinováno



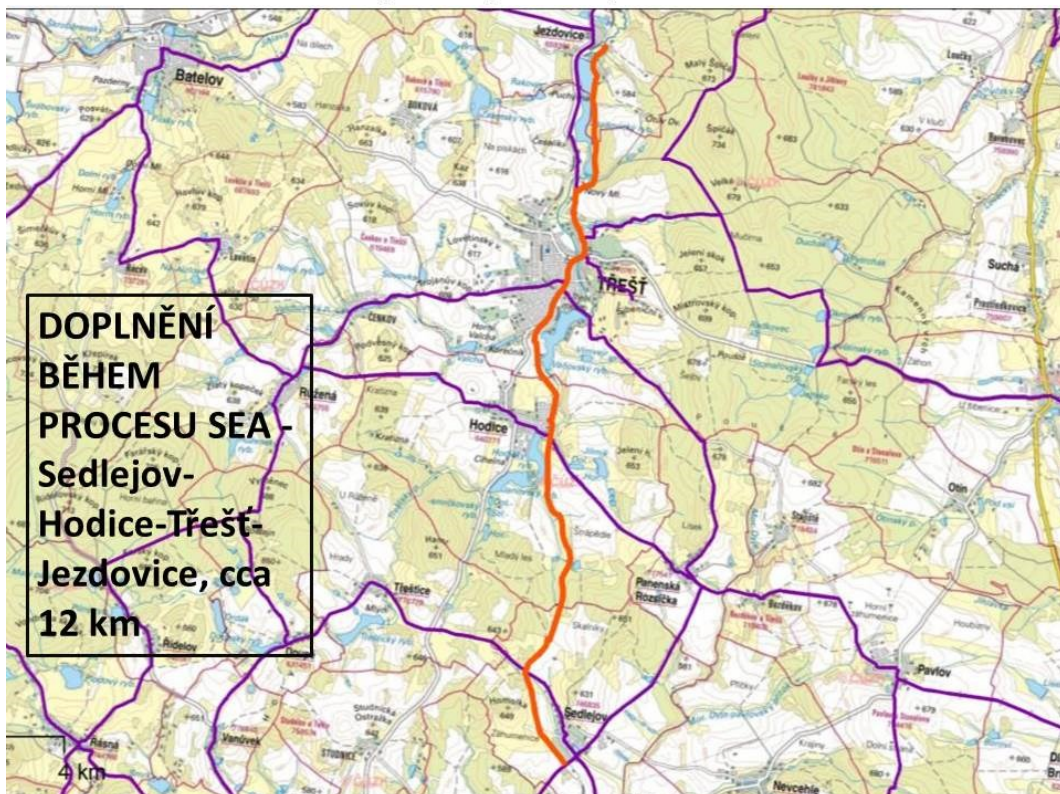
## MAPOVÉ VÝSTUPY

- **Cyklotrasy v kraji Vysočina (celý kraj, okresy)**
- **Aktuální stav cyklostezek v kraji Vysočina**
- **Záměry budování cyklostezek v kraji Vysočina**
- **Změny ve vedení cyklotras / doplnění nových cyklotras**  
(např. Bystřicko, zrušení KČT č. 162, propoj Dačice – Jemnice, Kamenice n. L. – N. Včelnice, Pacov – Lukavec, V. Bíteš – Brněnská přehrada)
- **Tematické cyklotrasy v kraji Vysočina**

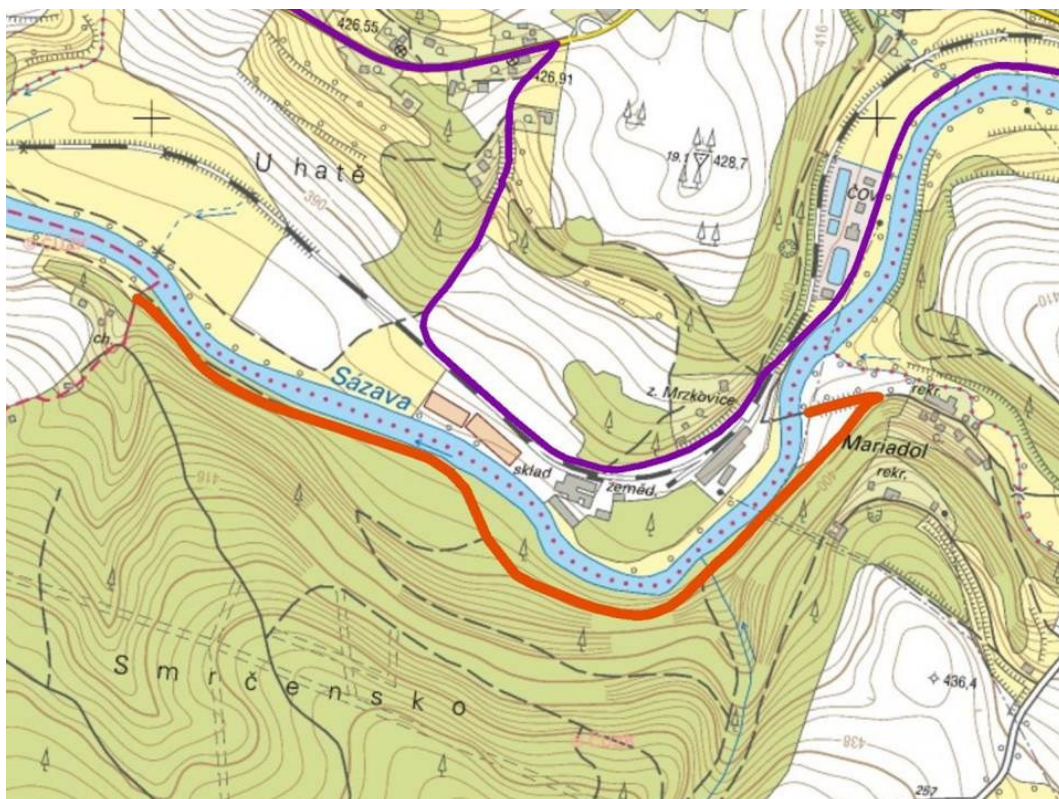


## PŘIPOMÍNKY / DOPLNĚNÍ

- **Žďár nad Sázavou (zpřesněna digitalizace)** - 7 úseků cyklostezek
  - Konec Žďáru-Polnička, (délka: 1894 m)
  - Podél firmy Tokoz od Pilské nádrže ke Žďáru, (délka: 546 m)
  - Podél Sázavy od ulice Dvorská, (délka: 2513 m)
  - Ulice Brodská (délka: 510 m)
  - Pravý břeh Sázavy, ulice Husova-ČOV, (délka: 1371 m)
  - Podél ulice Bezručova, (délka: 1053 m)
  - Radonín, (607 m)
- **Hamry u Žďáru nad Sázavou** - Zpřesněná digitalizace 2 úseků
- **Štoky** - zanesen 1 nový úsek cyklostezky
- **Nové Město na Moravě** - zaneseny 3 cyklostezky
- **Třešť** - zanesen 1 nový úsek cyklostezky







**Děkuji za pozornost**

Miroslav Kotoun  
KP projekt s.r.o



**KP projekt s.r.o.**  
Riegrova 1756/51, 370 01 České Budějovice  
Email: [info@kpprojekt.cz](mailto:info@kpprojekt.cz)  
Tel.: 389 604 333  
[www.kpprojekt.cz](http://www.kpprojekt.cz)

## Strategie rozvoje cykloturistiky a cyklodopravy v Kraji Vysočina na období 2014-2024

### Posouzení vlivů na životní prostředí dle zákona č. 100/2001 Sb., ve znění pozdějších předpisů (SEA)

Pořizovatel: Kraj Vysočina

Zpracovatel: KP projekt s.r.o.

SEA: EIA SERVIS s.r.o. - RNDr. Vojtěch Vyhnálek  
- Mgr. Pavla Dušková

Natura 2000: WELL Consulting s.r.o. – RNDr. Lenka Šikulová



## Průběh hodnocení SEA

Předání oznámení koncepce: duben 2014

Závěr zjišťovacího řízení: červen 2014

Předání návrhu koncepce a SEA: srpen 2014

Veřejné projednání návrhu koncepce a SEA: 26.9.2014

Zápis z veřejného projednání: do 5 dnů

Stanovisko MŽP ke koncepci: do 30 dnů

Schválení koncepce



## Posouzení vlivů na životní prostředí dle zákona č. 100/2001 Sb., ve znění pozdějších předpisů Sb. (SEA)

### Proč? (důvod)

1. Stanovuje to zákon
2. Užitečné pro předkladatele koncepce
  - a) Identifikace „nepřijatelných“ aktivit  
(návrh na jejich vyloučení nebo úpravu)
  - b) Identifikace „problematických“ aktivit  
(návrh na jejich úpravu, návrh opatření)



### Způsob (metody) hodnocení

1. Zákon č. 100/2001 Sb., ve znění pozdějších předpisů, Příloha č. 9 zákona
2. Metodika posuzování vlivu koncepcí na životní prostředí (Věstník MŽP 8/2004)
3. Sekundární, synergické a kumulativní vlivy – vlastní metoda
4. Vazby na ostatní koncepční materiály

Hodnocení „ex ante“



## Předmět hodnocení

Hodnocení SWOT analýzy

Hodnocení prioritních os a opatření

Hodnocení navržených aktivit

Hodnocení navržených záměrů

- na jednotlivé složky životního prostředí
- sekundární, synergické a kumulativní vlivy
- z hlediska rozsahu a doby působení vlivů
- přeshraniční vlivy



## Vyhodnocení vlivů aktivit na jednotlivé složky životního prostředí

- Obyvatelstvo
- Ovzduší a klima
- Povrchové a podzemní vody
- Půda
- Horninové prostředí a přírodní zdroje
- Fauna, flóra, ekosystémy
- Krajinný ráz
- Hmotný majetek a kulturní památky

Soustava Natura 2000 (samostatné hodnocení)



## Vyhodnocení navržených aktivit a záměrů cyklostezek

### Semikvantitativní hodnocení

-2	výrazně negativní vliv
-1	mírně negativní vliv
0	bez vlivu
1	mírně pozitivní vliv
2	výrazně pozitivní vliv
?	nelze vyhodnotit



## Výsledek hodnocení vlivů na jednotlivé složky životního prostředí

### Kategorizace navrhovaných aktivit a záměrů

- nepřijatelné aktivity a záměry (především hodnocení -2 na soustavu Natura 2000)
- aktivity a záměry s výrazně negativními vlivy (některá ze složek ŽP hodnocena -2)
- aktivity a záměry s mírnými negativními vlivy (některá ze složek ŽP hodnocena -1 případně ?)
- aktivity a záměry pozitivní pro životní prostředí



## Vyhodnocení vlivů navržených aktivit Cyklostrategie Kraje Vysočina na životní prostředí

Celkový počet hodnocených aktivit . . . 55

*Převažují aktivity bez vlivu na životní prostředí ...47*

Nepřijatelné aktivity . . . 0

Aktivity s výraznými negativními vlivy . . . 0

Aktivity s mírně negativními vlivy . . . 3

Aktivity pozitivní pro životní prostředí . . . 5



## Vyhodnocení vlivů navržených záměrů cyklostezek na životní prostředí

Celkový počet hodnocených záměrů . . . 45

*Převažují záměry bez vlivu na životní prostředí ... 27*

Nepřijatelné záměry . . . 0

Záměry s výrazně negativními vlivy . . . 0

Záměry s mírně negativními vlivy . . . 18

Záměry pozitivní pro životní prostředí . . . 0





## Vyhodnocení vlivů Cyklostrategie Kraje Vysočina na veřejné zdraví

Z hlediska vlivů na veřejné zdraví je předložená koncepce hodnocena pozitivně. Žádná aktivita nebo záměr nebyly hodnoceny negativně.

Aktivity s výrazně pozitivními vlivy na veřejné zdraví . . . 8

Aktivity s mírně pozitivními vlivy na veřejné zdraví . . . 18

Aktivity bez vlivu na veřejné zdraví . . . 29

Záměry s výrazně pozitivními vlivy na veřejné zdraví . . . 4

Záměry s mírně pozitivními vlivy na veřejné zdraví . . . 41



## Navrhujeme souhlasné stanovisko

- Navrženo 26 opatření pro předcházení, snížení nebo kompenzaci vlivů na životní prostředí a veřejné zdraví a 5 opatření z hlediska vlivů na území NATURA 2000
- Použit environmentální kritéria při výběru podporovaných projektů
- Sledovat vývoj kvality prostředí dle odpovídajících indikátorů



**Děkuji za Vaši pozornost**



**U Malše 20  
370 01 České Budějovice  
tel. 420 386 354 942  
E-mail: [vyhnalek@eiaservis.cz](mailto:vyhnalek@eiaservis.cz)**

## Strategie rozvoje cykloturistiky a cyklodopravy v Kraji Vysočina na období 2014-2024

### vyhodnocení vlivů na lokality soustavy Natura 2000

Jihlava

26. září 2014



### Soustava Natura 2000

soustavu Natura 2000 tvoří

- evropsky významné lokality (EVL)
- ptačí oblasti (PO)

legislativní základ

EU - Směrnice Rady 92/43/EHS o ochraně přírodních stanovišť, volně žijících živočichů a planě rostoucích rostlin (**směrnice o stanovištích**)

- Směrnice Rady 2009/147/ES o ochraně volně žijících ptáků (**s. o ptácích**)

ČR - **Zákon č. 114/1992 Sb., o ochraně přírody a krajiny, v platném znění**

### Posuzování vlivů koncepce na lokality Natura 2000

Dáno zákonem **114/1992 Sb., o ochraně přírody a krajiny (§§ 45h, i)**

Posouzení se zpracovává, pokud příslušný OOP nevyloučí významný vliv (§ 45i)

### Cyklo-strategie KV

Vliv nevyloučen stanoviskem SCHKO Žďárské vrchy

posouzení vlivů na lokality Natura 2000 spadající pod CHKO Žďárské vrchy

13 EVL na území Kraje Vysočina; 3 EVL na území Pardubického kraje

Ostatní OOP (KÚ KV, SCHKO Železné hory) významný vliv vyloučily

## vyhodnocení vlivů cyklo-strategie KV na lokality Natura 2000 způsob (metody) hodnocení

pro posouzení vlivů je **stěžejní strategická (návrhová) část koncepce posouzeny:**

- všechny **aktivit** spadající pod jednotlivá navržená opatření ve třech definovaných prioritních osách
- **konkrétní navrhované záměry** rozvoje sítě cyklotras a cyklostezek

v souladu s platnou legislativou a metodickými doporučeními EK a metodikou MŽP ČR (Věstník MŽP, 2007)

-2	významně negativní vliv	negativní vliv dle odst. 9 § 45i ZOPK Vylučuje schválení koncepce obsahující takto vyhodnocené záměry (resp. koncepci je možné schválit pouze v případech dle odst. 9 a 10 § 45i ZOPK)
-1	mírně negativní vliv	Omezený/mírný/nevýznamný negativní vliv Nevylučuje schválení koncepce. Je možné jej dále snížit navrženými zmírňujícími opatřeními.
?	nelze hodnotit	Negativní vliv, jehož významnost však díky obecnosti koncepce (resp. záměru obsaženého v koncepci) není možné vyhodnotit.
0	nulový vliv	Koncepce (resp. záměr obsažený v koncepci) nemá žádný prokazatelný vliv.
+	pozitivní vliv	příznivý vliv na stanoviště či populaci druhu.

## vyhodnocení vlivů cyklo-strategie KV na lokality Natura 2000 výsledky hodnocení

Vyhodnocení vlivů **obecně definovaných aktivit** spadajících pod navrhovaná opatření ve třech prioritních osách

hodnocení nebylo provedeno ve vztahu ke konkrétním lokalitám N2000 identifikace rizik a vytipování aktivit spojených s potenciálním vlivem

posouzeno 55 aktivit

- ?            17 aktivit
- 0/?        19 aktivit
- 0            19 aktivit

Vyhodnocení vlivů **konkrétních navrhovaných záměrů** rozvoje sítě cyklotras a cyklostezek

standardní hodnocení

posouzena 1navrhovaná cyklotrasa a 8 cyklostezek na území CHKO Žďárské vrchy a v jeho blízkosti, včetně systému řešení cyklistické dopravy ve Žďáru nad Sázavou dle zpracovaného cyklogenerelu

- -1            cyklogenerel Žďáru n/S. (EVL Dívka, EVL Vatín, EVL Staviště)
- 0/-1        cyklostezka Nové Město – Žďár n/S. (EVL Staviště)
- 0            vše ostatní

## vyhodnocení vlivů cyklo-strategie KV na lokality Natura 2000

### výsledky hodnocení

#### Vyhodnocení kumulativních vlivů

významné kumulativní vlivy nebyly identifikovány

#### Vyhodnocení přeshraničních vlivů

vyhodnoceny jako nulové nebo zcela zanedbatelné

#### Srovnání variant

variantně řešen jediný záměr – cyklostezka propojující Chotěboř a Ždírec n/D, obě varianty bez vlivu na lokality soustavy Natura 2000

## vyhodnocení vlivů cyklo-strategie KV na lokality Natura 2000

### závěr hodnocení

**Posouzená koncepce Strategie rozvoje cykloturistiky a cyklodopravy v Kraji Vysočina na období 2014-2024 nemá významný negativní vliv na předměty ochrany a celistvost lokalit soustavy Natura 2000**

#### Pro další zmírnění negativních vlivů navržena opatření:

1. Při přípravě konkrétních činností a záměrů podle této koncepce respektovat vymezení lokalit soustavy Natura 2000, usilovat o přípravu řešení s minimálními negativními vlivy na předměty ochrany těchto lokalit, v ideálním případě vlivy zcela eliminovat.
2. Při výběru nových tras cyklostezek a cyklotras se pokud možno vyhýbat území lokalit soustavy Natura 2000 a jejich bezprostřednímu okolí, případně zde volit trasy využívající stávajících cest a tyto cesty nezpevňovat ani jinak stavebně neupravovat. Minimalizovat zásahy v okolí cyklotras a cyklostezek.
3. Prvky ostatní infrastruktury jako jsou např. parkoviště umísťovat mimo území lokalit soustavy Natura 2000 a jejich bezprostřední okolí, doplňkový mobiliář cyklotras a cyklostezek (odpočívadla, lavičky, infotabule apod.) realizovat s ohledem na ochranu lokalit.
4. Při přípravě a pořádání sportovních a cykloturistických akcí respektovat vymezení lokalit soustavy Natura 2000 a zajistit jejich ochranu.
5. Všechny konkrétní činnosti a připravované záměry s potenciálním vlivem na lokality soustavy Natura 2000 posoudit v procesu dle §45i zákona 114/1992 Sb., o ochraně přírody a krajiny v platném znění, a to vždy včetně kumulativních vlivů.

**Děkuji za Vaši pozornost**

Úvoz 497/52, 602 00 Brno

e-mail: [sikulova@wellcon.cz](mailto:sikulova@wellcon.cz)

