

Příloha č.2

Zpráva o uplatňování Územního plánu Vysočany - výřezy řešeného území grafického zobrazení změn Vy2, Vy3, Vy4, Vy5, Vy6, Vy7 z hlavního výkresu a katastrální mapy.

Vy2 – Molenburk - plochy bydlení pod zemědělským areálem

Změna funkčního využití ploch zahrnující pozemek parc.č. 391 v katastrálním území Molenburk z ploch rekreace Ri na plochy smíšené obytné Bs.



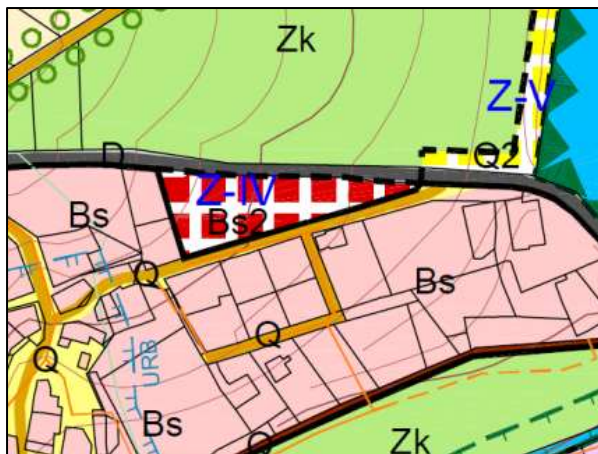
Vy3 – Molenburk - plochy bydlení u hřbitova

Změna funkčního využití ploch zahrnující pozemky parc.č. 362, 729/5 a 363/2 v katastrálním území Molenburk z ploch veřejných prostranství Q na plochy smíšené obytné Bs. Změnou bude podmínka územní studie z výroku a grafické části ÚP vypuštěna.



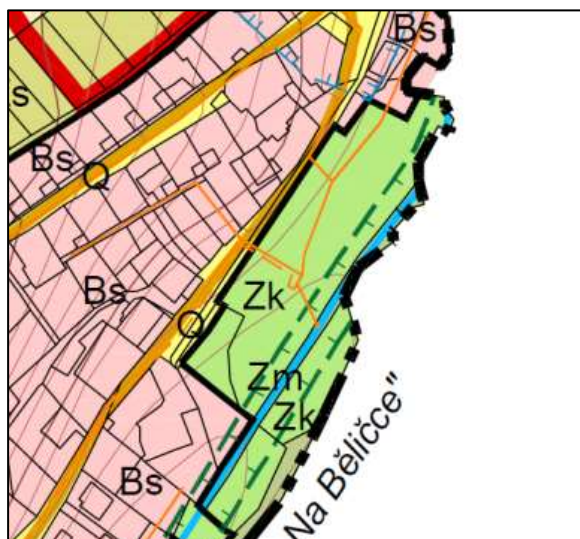
Vy4 – Housko - hasičská zbrojnice

Změna funkčního využití ploch zahrnující pozemky parc.č. 11/2 a 10 v katastrálním území Housko ze zastavitelných ploch smíšených obytných Bs2 (rozvojová lokalita Z-IV) na plochy občanské vybavenosti.



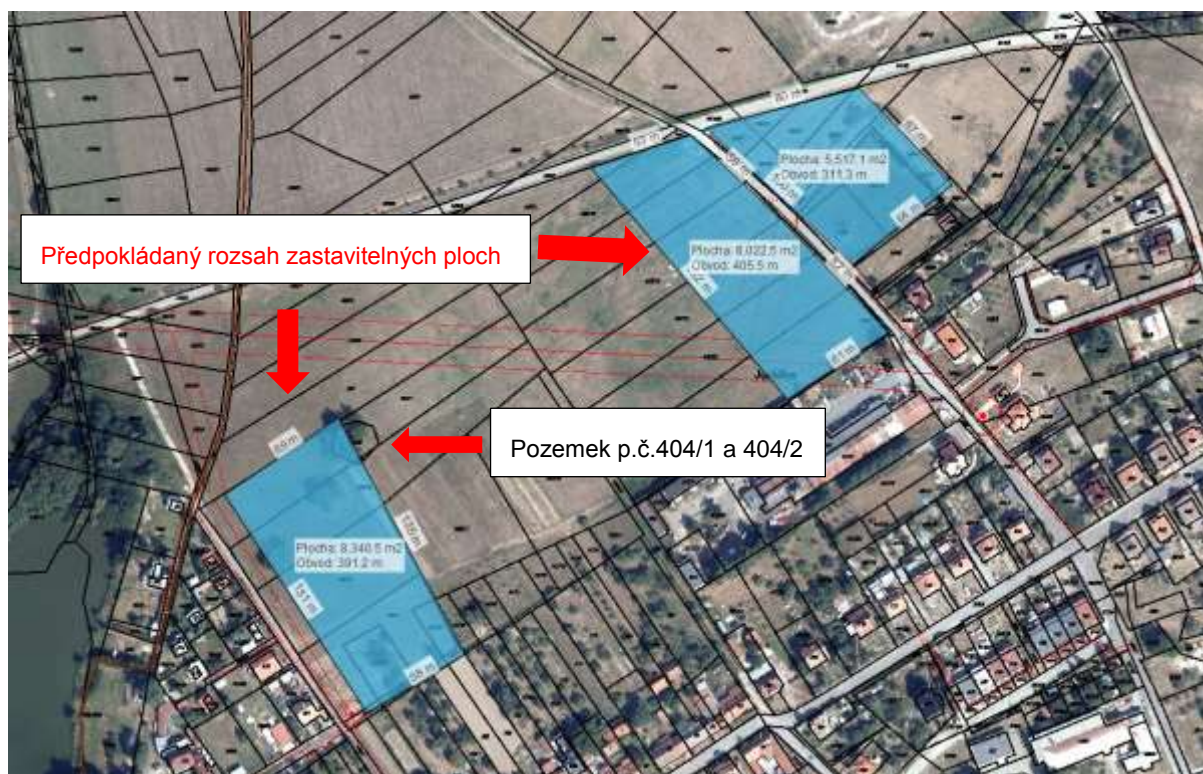
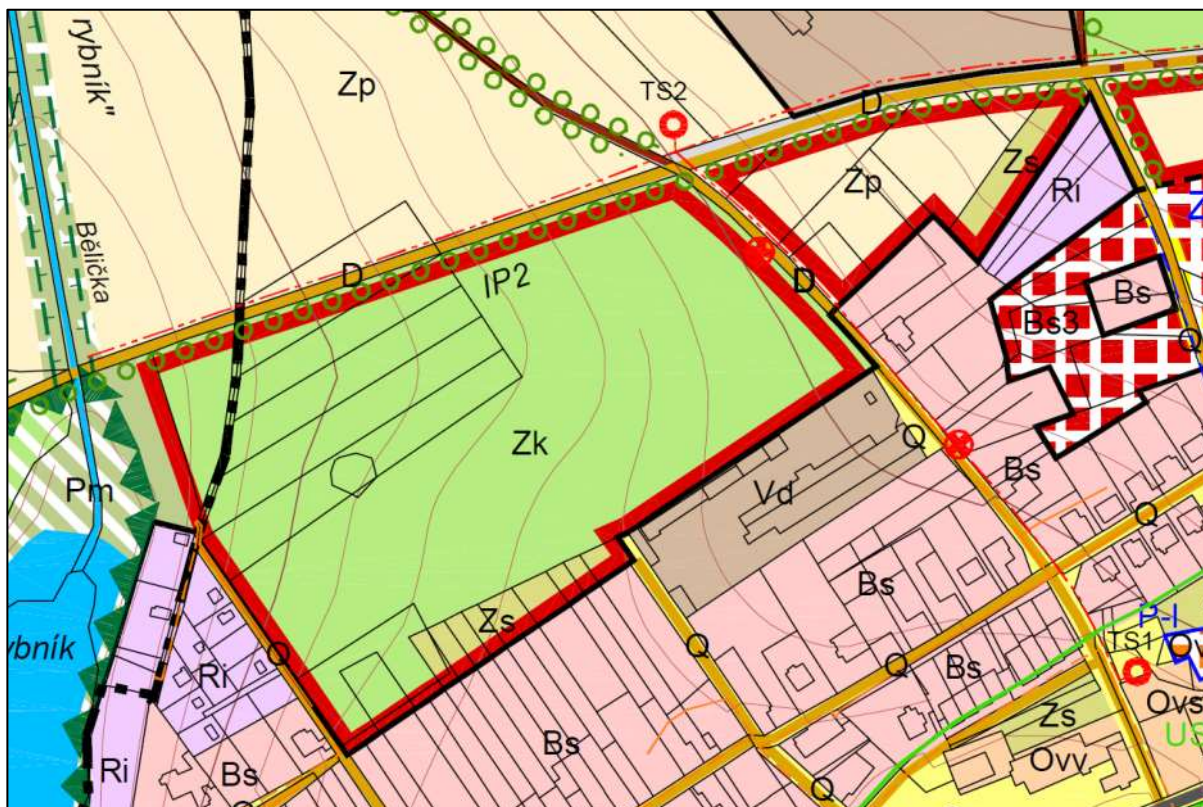
Vy5 – Housko - vyletiště

Změna funkčního využití ploch zahrnující pozemky parc.č. 3/2, 4/1, 4/5, v katastrálním území Housko z ploch zemědělských – louky a pastviny ZK mimo zastavěné území na plochy veřejných prostranství, případně na plochy veřejné zeleně.



Vy6 – Molenburk - bydlení v plochách územních rezerv

Změna funkčního využití ploch zahrnující pozemky parc.č. 404/1 a 404/2 v katastrálním území Molenburk z ploch územních rezerv pro bydlení na plochy smíšené obytné Bs. Prověření souvisejících ploch územních rezerv a jejich zařazení do ploch smíšených obytných Bs. **Předpokládaný rozsah max. 2 ha.**



Vy7 – Housko - bydlení u ČOV

Změna funkčního využití ploch zahrnující pozemek parc.č. 2/76 v katastrálním území Housko ze zastavitelných ploch technické infrastruktury na plochy smíšené obytné Bs. Vzhledem k blízkosti lesního pozemku může být do ploch bydlení zařazena pouze část pozemku v přímé návaznosti na místní komunikaci.

