



NÁVRH OBSAHU ZMĚNY Č. 1 ÚZEMNÍHO PLÁNU NEVOJICE

Obec:	Obec Nevojice
Pořizovatel územního plánu:	Městský úřad Bučovice, Odbor územního plánování, rozvoje a investic Jiráskova 502, 685 01 Bučovice
Určený člen zastupitelstva:	Ing. Kamila Ohnoutková, DIS., starostka
Krajský úřad:	Krajský úřad Jihomoravského kraje, Odbor územního plánování a stavebního řádu
Datum:	únor 2020

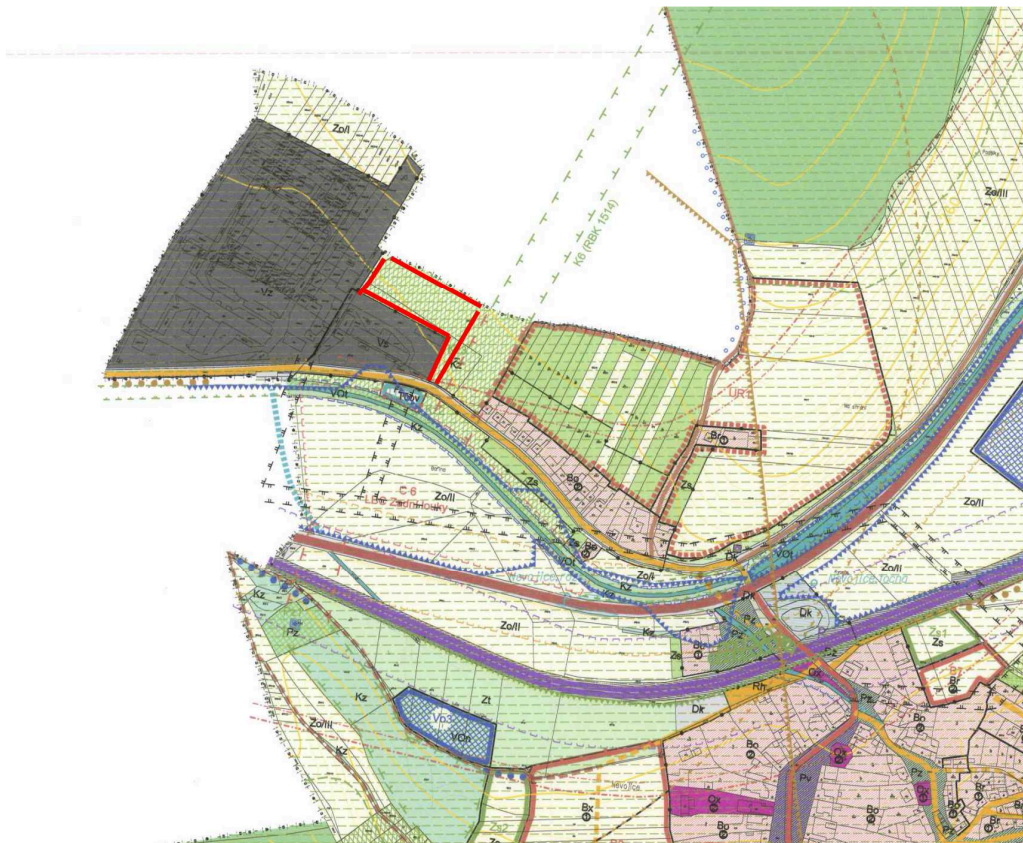
Obec Nevojice má v současné době platný Územní plán, vydaný dne 12.06.2009. Zpracovatelem územního plánu bylo Studio Region, s.r.o., IČ 27681921, Zelná 104/13, 619 00 Brno.

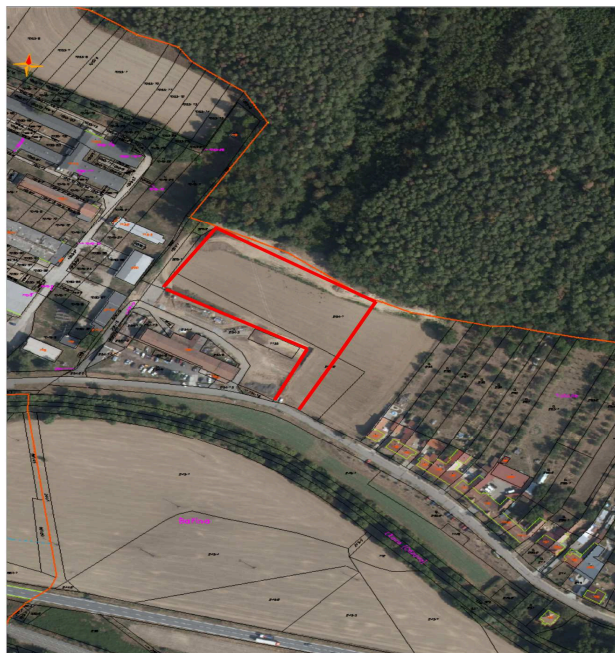
Zastupitelstvo obce Nevojice rozhodlo dne 24.06.2020 ve svém usnesení č. 9/13 o obsahu změny č. 1 Územního plánu a také, že změna Územního plánu se bude pořizovat zkráceným postupem pořizování dle § 55a a § 55b zákona č. 183/2006 Sb., o územním plánování a stavebním řádu (stavební zákon), v platném znění.

1. Návrh změny č. 1 územního plánu Nevojice

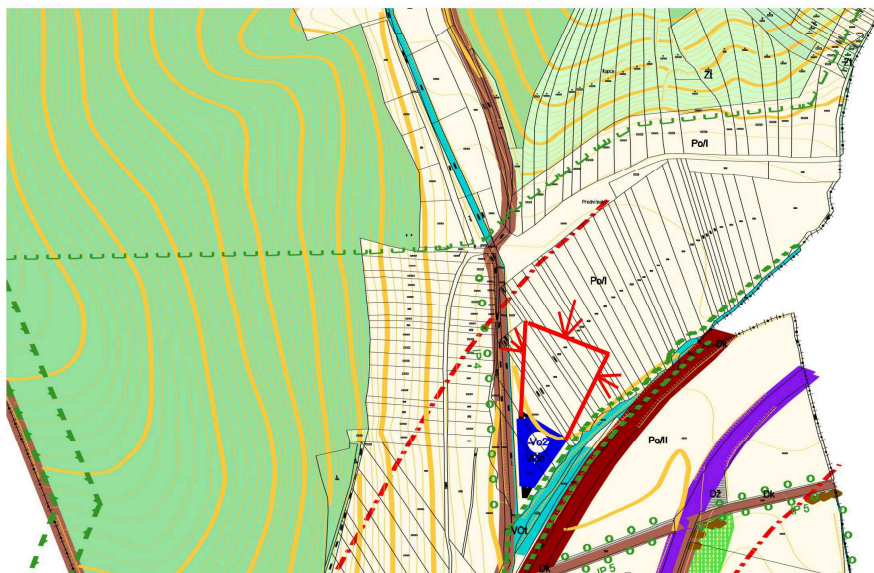
Změna č. 1 zahrnuje:

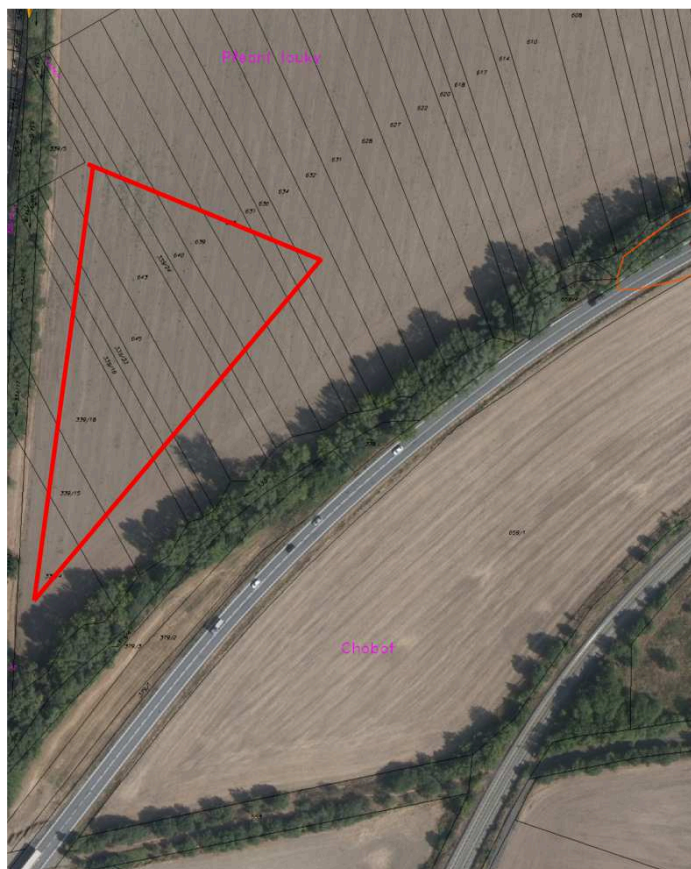
1. Změna funkčního využití návrhové přírodní plochy Kz – Krajinná zeleň na plochu výroby Vs – Výroba smíšená na částech pozemků parc. č. KN 254/1 (ostatní plocha), KN 254/2 (ostatní plocha) v k.ú. Nevojice.





2. Provéřít rozšíření návrhové plochy vodní nádrže VO2 na pozemcích parc. č. KN 339/19, KN 339/23, KN 645, KN 643, KN 339/24, KN 640, KN 639, KN 638, KN 637, KN 636, KN 634 vše v k.ú. Nevojice.





3. Případné další změny funkčního využití pozemků a ploch v k. ú. Nevojice budou ve Změně č. 1 ÚP provedeny na základě prověření souladu skutečného stávajícího využití ploch a pozemků v celém katastrálním území Nevojice s dosud vydanou a účinnou územně plánovací dokumentací obce Nevojice.

2. Soulad s politikou územního rozvoje a územně plánovací dokumentací vydanou krajem

- Při zpracování Změny č. 1 ÚP Nevojice respektovat Politiku územního rozvoje ČR (dále PÚR ČR), ve znění Aktualizace č. 1 schválenou usnesením vlády R č. 276 ze dne 15.04.2015, ve znění Aktualizace č. 2 a č. 3 schválené dne 02.09.2019.
- Řešené území neleží v rozvojové oblasti, rozvojové ose, specifické oblasti.
- Řešeným územím prochází koridor rozvojového záměru v oblasti energetiky **E19 – koridor pro dvojitě vedení 400 kV Otrokovice – Sokolnice**.
- Změna č. 1 ÚP bude respektovat Republikové priority uvedené v kapitole 2.2. PÚR.

- Při zpracování Změny č. 1 ÚP Nevojice respektovat Zásady územního rozvoje Jihomoravského kraje (dále ZÚR JMK), které byly vydány dne 05.10.2016 usnesením č. 2891/16/Z29 Zastupitelstva Jihomoravského kraje a nabyly účinnosti dne 03.11.2016.
- ZÚR JMK vymezují koridor celostátní železniční trati **DZ10 Trať č. 340 Brno – Šlapanice – Veselí nad Moravou – hranice kraje, optimalizace a elektrifikace** včetně souvisejících staveb (**veřejně prospěšná stavba**).
- ZÚR JMK v souladu UV ČR č. 68/2004 Sb. respektují vedení **dálkových cyklistických koridorů EuroVelo (EV); EuroVelo 4**.
- ZÚR JMK vymezují **vedení krajské sítě cyklistických koridorů** na území JMK specifikované a územně vymezené takto:
 - **Brno -Tvarožná – Slavkov – Bučovice (-Uherské Hradiště – Starý Hrozenkov – Trenčín).**
 - **Brno – soutok Svitavy a Svatky – Lovčičky – Snovídky (-Koryčany), (hřbetem Ždánického lesa).**
- ZÚR JMK vymezují koridor **TEE08 Vedení 110 kV; Bučovice – Nesovice ČD – Kožušice – hranice kraje + nová napájecí TT 110 kV Nesovice (veřejně prospěšná stavba)**.
- ZÚR JMK vymezují plochy a koridory nadregionálního a regionálního územního systému ekologické stability krajiny, kterými se rozumí plochy pro umístění nadregionálních a regionálních prvků ÚSES; **NRBC 93 – Ždánický les, K 138MH, RBC 188 – Milonický les, RK 1513, RK 1514, RK JM045**.
- ZÚR JMK stanovují na území JMK krajinný typ **8 Ždánicko-chřibský**, krajinný typ **11 Bučovický**.
- ZÚR JMK stanovují požadavky na koordinaci územně plánovací činnosti dotčených obcí při upřesňování a vymezování ploch a koridorů v územně plánovací dokumentaci obcí. Jako úkol pro územní plánování ZÚR JMK ukládají územně koordinovat, upřesnit a vymezit příslušné plochy a koridory v územně plánovací dokumentaci obcí: **Nevojice – DZ10, TEE08, NRBC 93, RBC 188, K 138MH, RK 1513, RK 1514, RK JM045**.
- ZÚR JMK stanovují požadavky na územní vymezení a koordinaci koridorů cyklistických tras a stezek nadmístního významu v územně plánovací dokumentaci dotčených obcí a to s ohledem na územně technické podmínky, prostupnost území pro nemotorovou dopravu a návaznost na související atraktivitu: **EuroVelo 4, krajská síť**.