



Č. j.: UP/7110/202708/20/Vo - UPUP
CJ MML 202736/20
Vyřizuje: Mgr. Karolína Vojtková/485 243 578

Liberec, dne 16.10.2020

Krajský úřad Libereckého kraje
Odbor životního prostředí a zemědělství
U Jezu č.p. 642/2a
Liberec IV-Perštýn
460 01 Liberec 1

ŽÁDOST O VYDÁNÍ STANOVISKA K NÁVRHU OBSAHU 107. ZMĚNY ÚZEMNÍHO PLÁNU MĚSTA LIBEREC

Magistrát města Liberec, odbor územního plánování, oddělení úřadu územního plánování (dále jen "pořizovatel"), jako úřad územního plánování příslušný podle § 6 zákona č. 183/2006 Sb., o územním plánování a stavebním řádu (stavební zákon), ve znění pozdějších předpisů (dále jen "stavební zákon") připravuje pořízení 107. změny územního plánu zkráceným postupem. Změna územního plánu bude pořizována z vlastního podnětu, proto dle § 55a odst. 3 zajistí stanoviska podle odstavce 2 písm. d) a e) pořizovatel.

Z výše uvedených důvodů pořizovatel dle § 55a odst. 3 stavebního zákona

ž á d á

příslušný orgán ochrany přírody a příslušný úřad o stanovisko podle § 55a odst. 2, písm. d) a e) stavebního zákona k navrhovanému obsahu 107. změny územního plánu města Liberec.

Návrh obsahu změny územního plánu města Liberec č. 107 – "bloková smyčka TT okolo LVT", která bude pořizována zkráceným postupem:

- **Změna prověří zejména u pozemků parc. č. 2465/1, 2465/2, 2465/4, 2466, 2467, 2473/2, 2486, 2487/1, 2487/2, 2488, 2489/1, 2492, 5755, 6009 v katastrálním území Liberec možnost vymezení koridoru pro umístění nové blokové smyčky tramvajové trati.**
- Při návrhu koridoru bude využito stávajících zastavitelných ploch, koridor nebude veden plochami nezastavitelnými.
- **Koridor bude v maximální míře veden po stávajících komunikacích a zpevněných plochách, bude minimalizován zásah do parku podél ul. Šamánkova.**
- **Předpokládaná délka blokové smyčky bude přibližně 450 – 500 m**
- **Koridor bude vymezen jako veřejně prospěšná stavba dopravní infrastruktury**
- Regulace v území budou odpovídat měřítku územního plánu.
- Návrh dokumentace změny včetně odůvodnění bude proveden v rozsahu měněných skutečností.
- Nepředpokládá se dotčení území Natura 2000, výrazné narušení životního prostředí ani rušivý územní rozvoj. Nenavrhují se plochy pro fotovoltaické a větrné elektrárny, pro sportovní areály o ploše

nad 1 ha, golfová hřiště, motokrosově, cyklokrosově a cyklotrialové areály. Rovněž se nepočítá s rušením prvků ÚSES.

- V řešeném území se nepředpokládá taková změna v území, která bude vyžadovat zpracování vyhodnocení předpokládaných vlivů územního plánu na udržitelný rozvoj území.
- Změna bude provedena v souladu se stavebním zákonem a jeho prováděcími předpisy.
- Dokumentace 107. změny pro veřejné projednání a případná opakovaná veřejná projednání bude předána 2x ve standardním papírovém provedení a 1 x v digitální podobě (pdf. formátu i ve vektorech).
- Dokumentace 107. změny (čistopis) bude předána 4x ve standardním papírovém provedení a 1x na digitálním nosiči (pdf. formátu i ve vektorech) v souladu s ustanovením stavebního zákona.
- Dokumentace 107. změny bude zpracována ve strojově čitelném formátu

Technické požadavky na zpracování změny územního plánu:

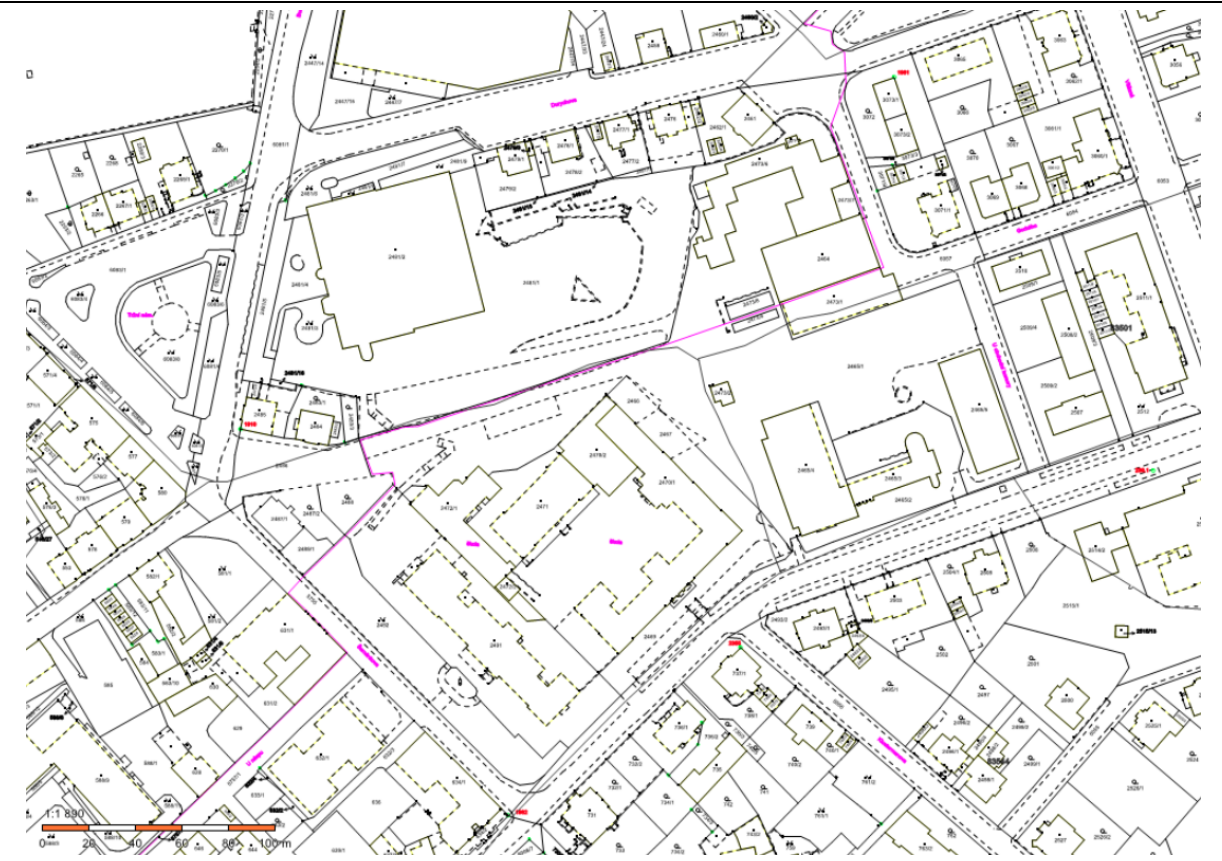
- Datové a textové výstupy ucelené dokumentace budou předány na samostatném digitálním záznamovém médiu.
- Textová zpráva ve formátu RTF a to v kódování MS Windows (CP1250), případně ve formátu PDF
- Výkresy budou předány v rastrové podobě ve formátu PDF s minimálním rozlišením 300 DPI a podobě odpovídající tiskovým výstupům
- Digitální podoba grafické části bude ve formátu CAD (výkresových souborů .dgn programu MicroStation nebo .dwg ve verzi aplikace minimálně AutoCAD 2000) nebo ve formátu ESRI (shapefile).
- Budou dodrženy základní požadavky na čistotu dat. Součástí předání bude datový model skladby výkresů a datových vrstev.
- Regulace využití a uspořádání ploch bude graficky vyznačena v jednotlivých výkresech a popsána v textové části včetně přípustných a podmíněně přípustných činností v řešených plochách.

Požadavky na kvalitu dat:

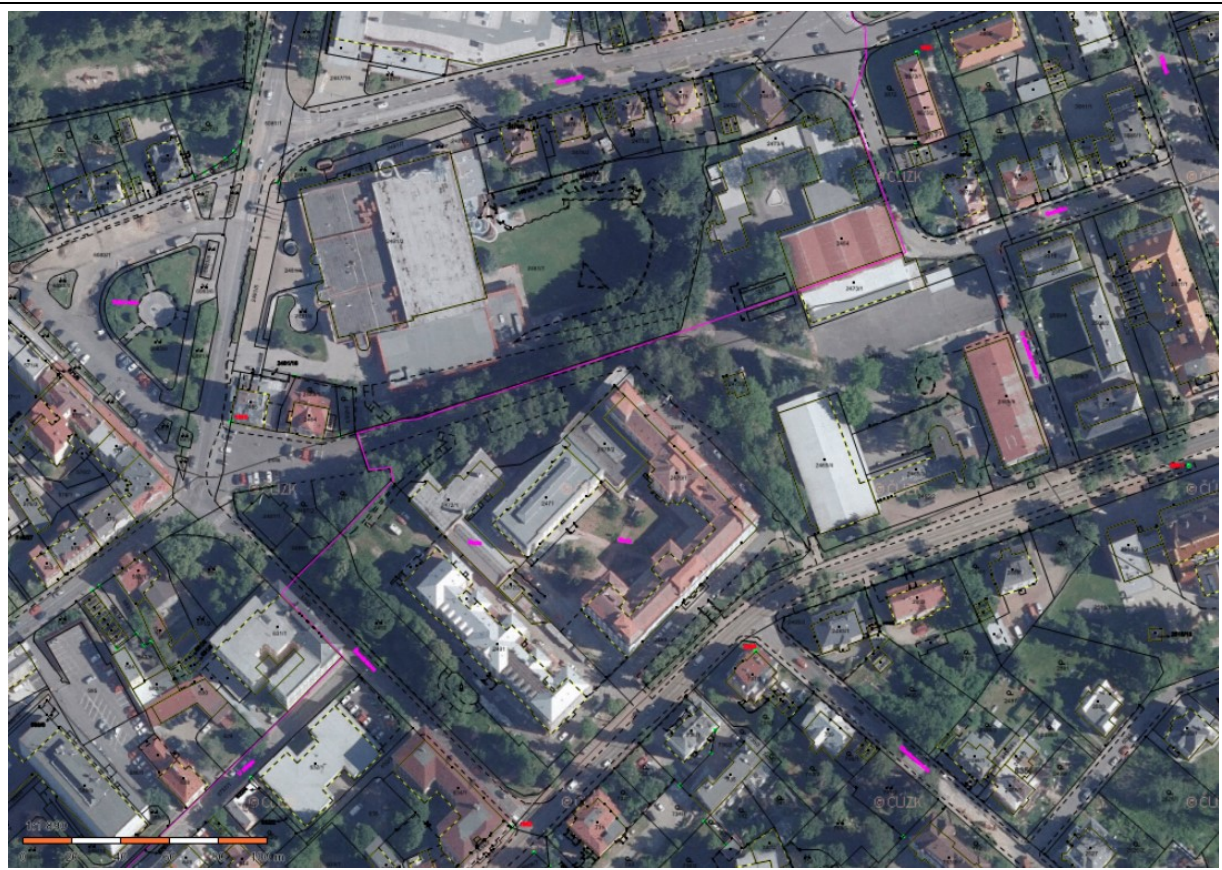
- Plochy stejného významového druhu (např. funkční plochy území), které mají funkčně rozčleňovat část území, se nesmějí vzájemně žádnou částí překrývat.
- Plochy, u nichž se má provádět načítání hodnot textů (centroidů) v nich obsažených nebo načítání výměr z grafiky, se nesmějí nikde překrývat a elementy tvořící jejich hranice se musí krýt v koncových bodech (nikde nesmějí být nedotahy či přesahy).
- U šrafovaných ploch se zásadně zachovávají hranice ploch (třeba v jiné hladině nebo i výkrese), i když se nepoužijí při tiskových výstupech ÚP
- Liniová kresba nesmí obsahovat pseudouzly a musí, zejména v případě sítí technické infrastruktury, dodržovat správný směr (mj. z hlediska orientace značek).
- Popisy ploch musí mít vkládací (vztažný) bod vždy uvnitř příslušné plochy. V případě liniových a bodových prvků se texty umísťují svým vztažným bodem na popisovaný prvek.

Registrační karta podnětu na změnu územního plánu č. 107	
1. Údaje o žadateli	
Jméno a příjmení žadatele (název firmy nebo sdružení, jméno statutárního zástupce)	Statutární město Liberec
Adresa	Nám. Dr. E. Beneše 460 59 Liberec 1
2. Popis změny	
Lokalita	Okolí střední průmyslové školy strojní a elektrotechnické a Libereckých výstavních trhů - ulice Šamánkova, náměstí Tržní a Masarykova ulice
Katastrální území	Liberec
Parcelní čísla	2465/1, 2465/2, 2465/4, 2466, 2467, 2473/2, 2486, 2487/1, 2487/2, 2488, 2489/1, 2492, 5755, 6009
Funkce dle platného ÚP	plochy dopravy a dopravní vybavenosti - komunikace, plochy veřejné vybavenosti - školství (OŠ), plochy veřejné vybavenosti – obchodní zařízení a služby (OS), plochy ostatní (zvláštní) vybavenosti – areál výstaviště (NV)
Požadavek na změnu	umístění koridoru pro novou blokovou smyčku tramvajové trati
3. Stanovisko odboru územního plánování	
<p>Město Liberec připravuje projekt rekonstrukce Tržního náměstí. Tento projekt musí být v souladu jak s platným územním plánem, tak s nově pořizovaným územním plánem. V nově pořizovaném územním plánu je na Tržním náměstí navrhována otočka tramvajové trati, která dále pokračuje směrem do Ruprechtic a Starých Pavlovic. V rámci projektu rekonstrukce Tržního náměstí je počítáno s celkovým zklidněním a otočka tramvajové trati by tento koncept narušila. Zároveň bude dopravní podnik tuto otočku využívat pro zefektivnění tramvajové dopravy a obsluhy ve směru do Lidových sadů.</p> <p>V platném územním plánu není otočka tramvajové trati navržena a v nové pořizovaném územním plánu je vymezena v jiné poloze, proto je nezbytné pořídit strategickou změnu územního plánu tak, aby bylo možné návrh řešení realizovat a zároveň převzít do nově pořizovaného územního plánu.</p> <p>Tento podnět na změnu územního plánu je strategický – dle usnesení ZM č. 124/2019 ze dne 25. 4. 2019 se jedná o významný rozvojový záměr realizovaný statutárním městem Liberec.</p>	
4. Doporučení odboru ke schválení podnětu	ANO

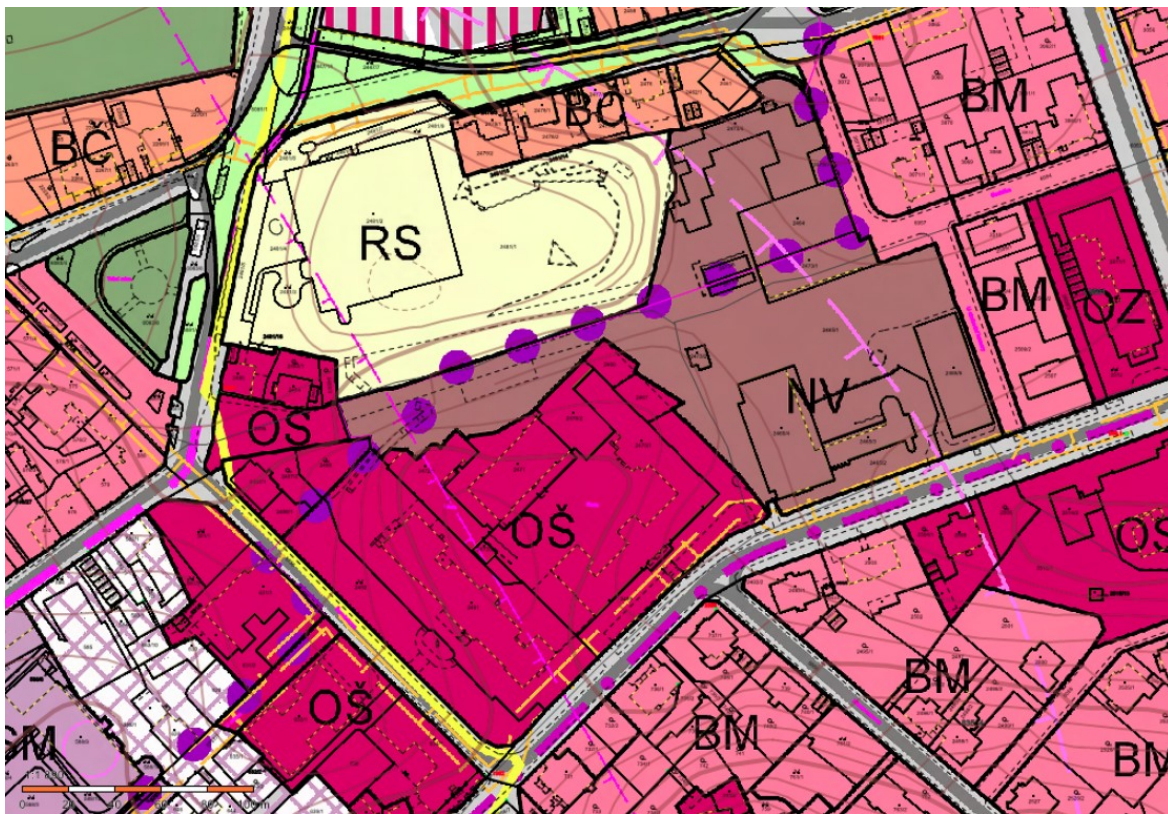
Výřez aktuální katastrální mapy



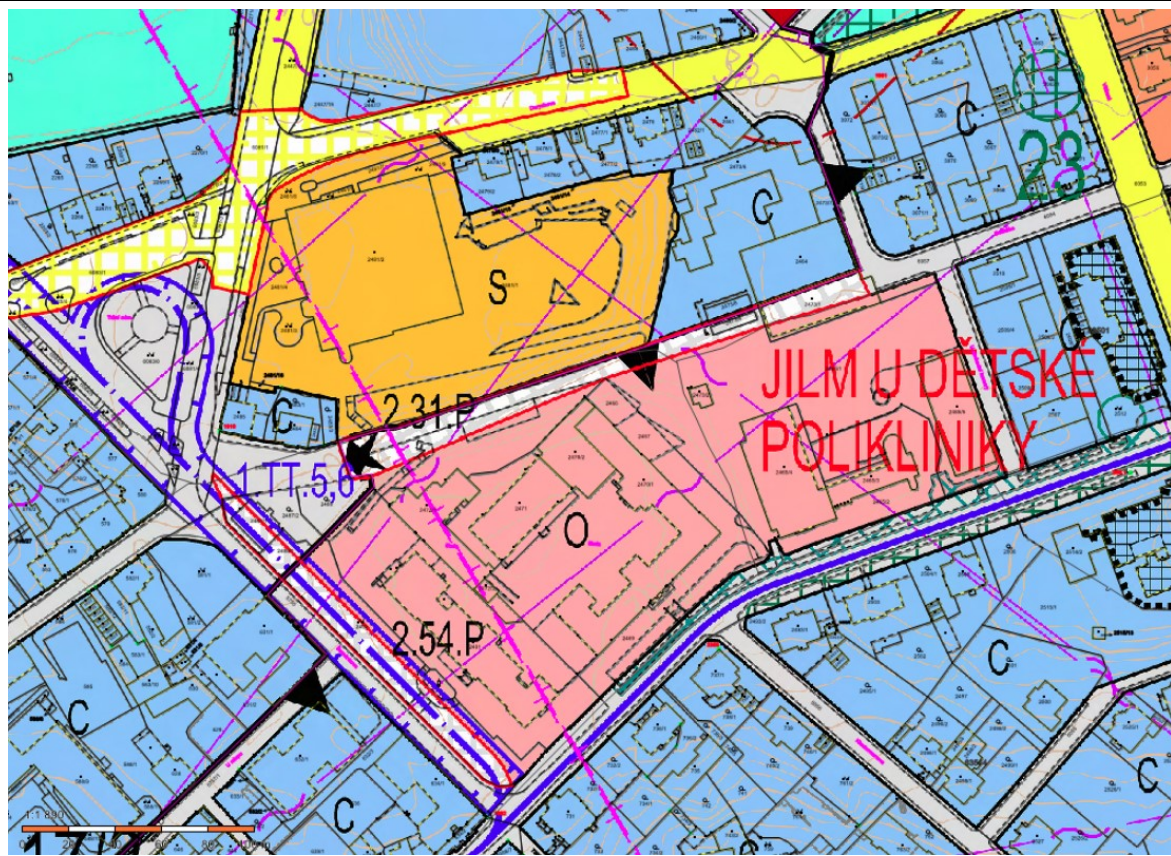
Výřez z leteckého snímku



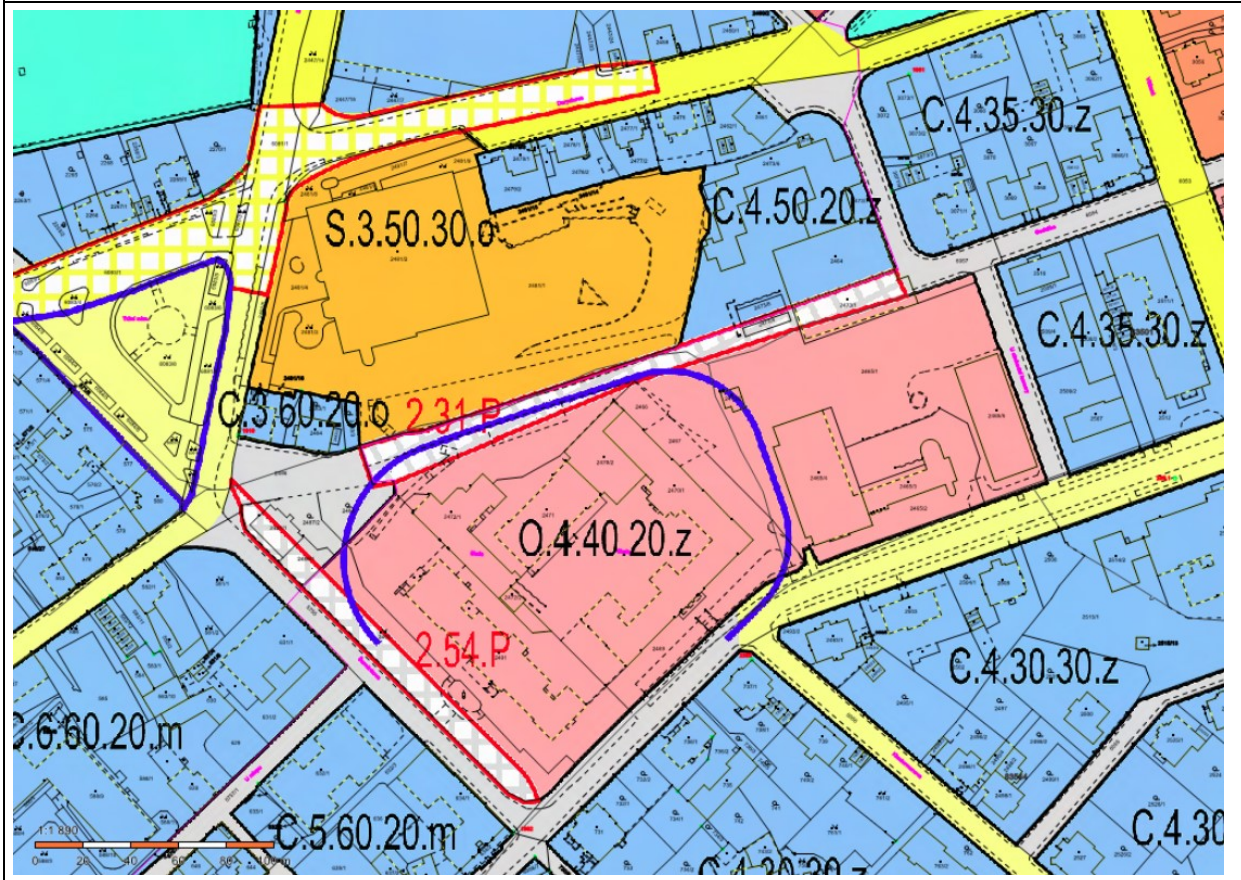
Výřez z platného územního plánu



Výřez z nově pořizovaného územního plánu (dokumentace pro veřejné projednání nového návrhu)



Předpokládaný návrh vedení blokové smyčky – schematické znázornění



OTISK ÚŘEDNÍHO RAZÍTKA

Ing. Petr Kolomazník, v.r.
vedoucí odboru územního plánování

Obdrží:

1. Krajský úřad Libereckého kraje, Odbor životního prostředí a zemědělství, IDDS: c5kbvkw
sídlo: U Jezu č.p. 642/2a, Liberec IV-Perštýn, 460 01 Liberec 1