

PODNĚT Č.**572 / 2019**

LOKALITA - městská část: Praha 12, Praha 4
- katastrální území: Kamýk , Krč , Lhotka
- parc. číslo: 1663, 1664, 1666/1, 580/120, 580/21, 580/32, 580/33, 580/34, 580/52, 580/53, 580/54, 580/55, 580/56, 580/57, 603/3, 2869/124, 2869/125, 2869/221, 2869/283, 2869/408, 2869/411, 2869/434, 3129/2, 3130, 3131/1, 3131/2, 3300, null

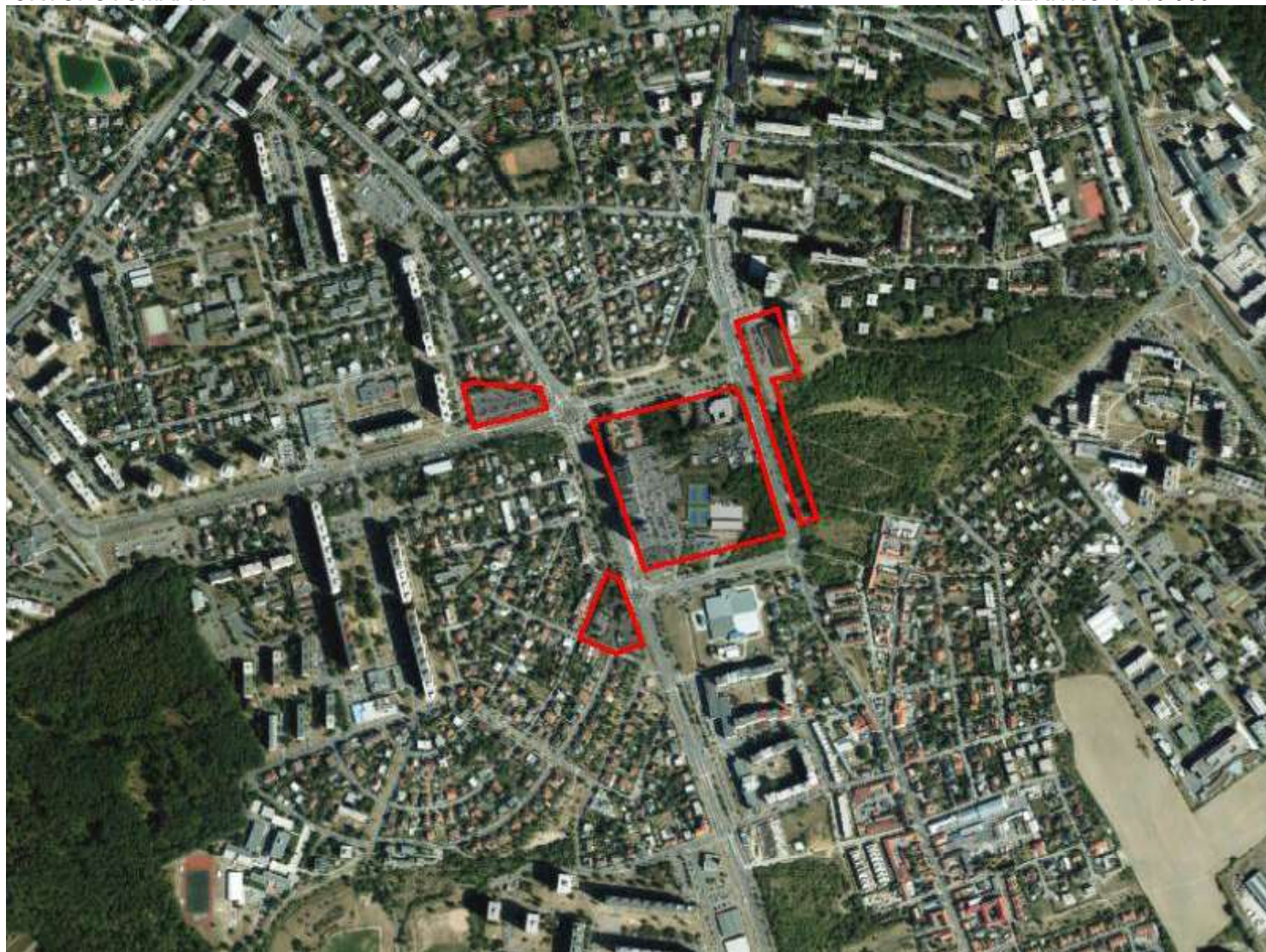
DRUH: změna prostorového uspořádání

PŘEDMĚT: Využití městských pozemků u plánované stanice metra Nové Dvory

PLATNÝ STAV V ÚP: smíšené městského jádra s kódem míry využití území F /SMJ-F/, všeobecně smíšené s kódem míry využití území C /SV-C/, všeobecně smíšené s kódem míry využití území E /SV-E/, všeobecně obytné s kódem míry využití území C /OV-C/, plochy a zařízení hromadné dopravy osob, parkoviště P+R - plovoucí zn. /DH/

NAVRHOVANÁ ZMĚNA: smíšené městského jádra s kódem míry využití území K /SMJ-K/, všeobecně smíšené s kódem míry využití území K /SV-K/, všeobecně smíšené s kódem míry využití území G /SV-G/, všeobecně obytné s kódem míry využití území I /OV-I/, plochy a zařízení hromadné dopravy osob, parkoviště P+R - plovoucí zn. /DH/

PŘEDPOKLÁDANÝ ROZSAH: 92249 m²



PODNĚT Č.

572 / 2019

PLATNÝ STAV ÚP:

MĚŘÍTKO 1 : 10 000

SMJ-F SV-C SV-E OV-C **DH**

