

LOKALITA - městská část:

Praha - Běchovice , Praha - Benice , Praha - Březiněves , Praha - Čakovice , Praha - Ďáblice , Praha - Dolní Chabry , Praha - Dolní Měcholupy , Praha - Dolní Počernice , Praha - Dubeč , Praha - Klánovice , Praha - Koloděje , Praha - Kolovraty , Praha - Královice , Praha - Křeslice , Praha - Kunratice , Praha - Libuš , Praha - Lipence , Praha - Lochkov , Praha - Lysolaje , Praha - Nebušice , Praha - Nedvězí , Praha - Petrovice , Praha - Přední Kopanina , Praha - Řeporyje , Praha - Satalice , Praha - Slivenec , Praha - Suchdol , Praha - Šeberov , Praha - Štěrboholy , Praha - Troja , Praha - Újezd , Praha - Velká Chuchle , Praha - Vinoř , Praha - Zbraslav , Praha - Zličín , Praha 1 , Praha 10 , Praha 11 , Praha 12 , Praha 13 , Praha 14 , Praha 15 , Praha 16 , Praha 17 , Praha 18 , Praha 19 , Praha 2 , Praha 20 , Praha 21 , Praha 22 , Praha 3 , Praha 4 , Praha 5 , Praha 6 , Praha 7 , Praha 8 , Praha 9

- katastrální území:

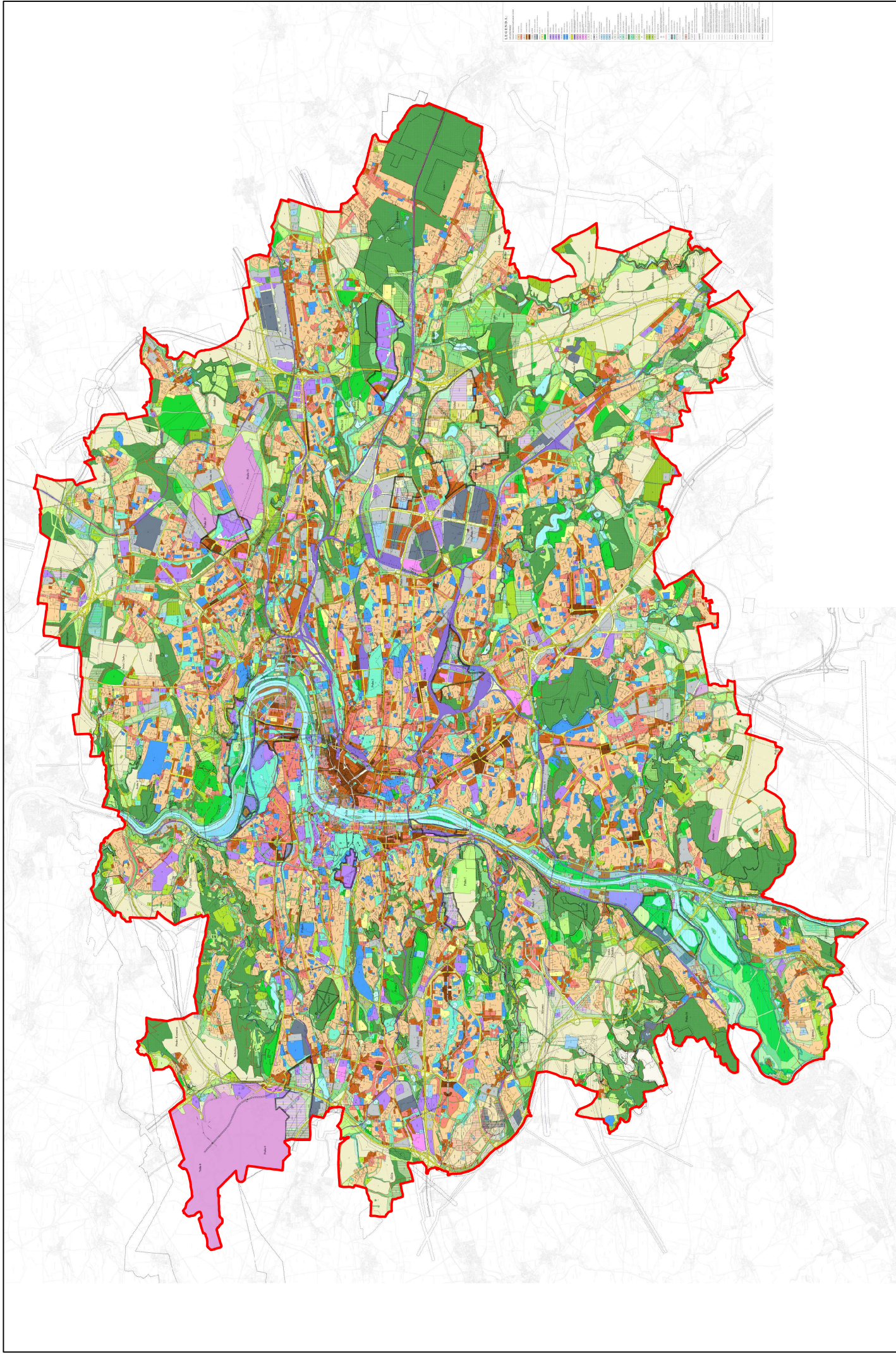
Běchovice , Benice , Březiněves , Čakovice , Miškovice , Třeboradice , Ďáblice , Dolní Chabry , Dolní Měcholupy , Dolní Počernice , Dubeč , Klánovice , Koloděje , Kolovraty , Lipany , Královice , Křeslice , Kunratice , Šeberov , Libuš , Písnice , Lipence , Lochkov , Lysolaje , Nebušice , Nedvězí u Říčán , Petrovice , Přední Kopanina , Zadní Kopanina , Řeporyje , Stodůlky , Třebonice , Satalice , Slivenec , Holyně , Suchdol , Sedlec , Štěrboholy , Troja , Újezd u Průhonic , Malá Chuchle , Velká Chuchle , Vinoř , Lahovice , Zbraslav , Zličín , Sobín , Holešovice , Hradčany , Josefův , Malá Strana , Nové Město , Staré Město , Vínohrady , Vršovice , Záběhllice , Michle , Hloubětín , Hrdlořezy , Malešice , Strašnice , Žižkov , Háje , Chodov , Cholupice , Kamýk , Komořany , Modřany , Točná , Jinonice , Kyje , Černý Most , Hostavice , Hostivař , Horní Měcholupy , Radotín , Řepy , Letňany , Kbely , Nusle , Vyšehrad , Horní Počernice , Újezd nad Lesy , Hájek u Uhříněvsi , Pitkovice , Uhříněves , Vysočany , Podolí , Hodkovičky , Krč , Lhotka , Braník , Smíchov , Hlubočepy , Motol , Břevnov , Košíře , Radlice , Ruzyně , Bubeneč , Dejvice , Liboc , Střešovice , Veleslavín , Vokovice , Libeň , Karlín , Střížkov , Bohnice , Čimice , Kobylisy , Prosek

- parc. číslo:

DRUH: vyhláška  
 PŘEDMĚT: Změna závazné textové části plánu - Regulativy funkčního a prostorového uspořádání - upřesnění pravidel pro plovoucí značky  
 PLATNÝ STAV V ÚP: Stávající textové části ÚP  
 NAVRHOVANÁ ZMĚNA: Změna textových částí ÚP - stanovení jednoznačných pravidel pro plochy s umístěnou plovoucí značkou symbolizující veřejnou infrastrukturu všeho druhu  
 PŘEDPOKLÁDANÝ ROZSAH: 496271226 m<sup>2</sup>

**PODNĚT č. 18/2020**





**PODNĚT Č. 18/2020**

