

PK-54003/19

KRAJSKÝ ÚŘAD Plzeňského kraje	C.čop.
Došlo: 28-05-2018	Zprac.
Č.j. Počet listů Počet příl.	Ukl. no

**KRAJSKÝ ÚŘAD PLZEŇSKÉHO
KRAJE**
ODBOR ŽIVOTNÍHO PROSTŘEDÍ
Škroupova 18, 306 13 Plzeň

Ing. Jiří Soutner

Žádost o vydání stanoviska

Žádám o vydání stanoviska k záměru Změny č.1 územního plánu Křenovy dle §55a odst. (2), písm. d), e).

Změna bude pořizována zkráceným postupem.

1) Záměrem je změna využití stabilizované plochy veřejného prostranství v zastavěném území na plochu bydlení, která umožňuje umístění občanské vybavenosti.

Důvodem je záměr rozšíření požární zbrojnice, který není v souladu s územním plánem.

2) Druhým záměrem je doplnění regulace zástavby v navržených plochách bydlení tak, aby odpovídala charakteru venkovské zástavby.

Součástí žádosti je grafická příloha

za obec Křenovy



Vladimír Bufka - starosta

Obec Křenovy
Křenovy 29, 345 61 Staňkov
IČ: 005 72 420



PARC. č. 112019

PŘÍSTAVBA

PŘÍSTAVBA

PŘESTAVBA NA PLOCHU
BYDLEM - JEHOŽ SOUČÁSTÍ
JE OBČANSKÁ UŽITAVENOST

BO

PO

BO

OV

BO

ZV

W

W

STAV



- plochy občanského vybavení musí být vymezeny v přímé návaznosti na kapacitně dostačující plochy dopravní infrastruktury a být z nich přístupné, musí zajišťovat odpovídající množství parkovacích stání
- pro každé 2 ha zastavitelné plochy se vymezí s touto zastavitelnou plochou související plocha veřejného prostranství* o výměře nejméně 1000 m² (do této výměry se nezapočítávají pozemní komunikace)
- koeficient zeleně **KZ=0,30**

F3. PLOCHY VEŘEJNÝCH PROSTRANSTVÍ – OBECNÉ (PO)

Hlavní využití:

- veřejná prostranství

Přípustné využití:

- drobná architektura (zejména občanského vybavení) a prvky parteru
- vodní toky a plochy
- související dopravní a technická infrastruktura a občanské vybavení, slučitelné s účelem veřejných prostranství

Podmíněně přípustné využití:

- není stanoveno

Nepřípustné využití:

- veškeré stavby a činnosti nesouvisející s hlavním, přípustným a podmíněně přípustným využitím

Podmínky prostorového uspořádání:

- koeficient zeleně **KZ=0,20**
- na plochách veřejného prostranství v zastavěných územích a zastavitelných plochách nesmí být umístována nová nadzemní vedení technické infrastruktury

F4. PLOCHY VEŘEJNÝCH PROSTRANSTVÍ – VEŘEJNÁ ZELEŇ (PZ)

Hlavní využití:

- veřejná zeleň

Přípustné využití:

- chodníky, cesty a stezky
- drobná architektura (zejména občanského vybavení) a prvky parteru
- vodní toky, plochy a prvky
- související technická infrastruktura slučitelná s účelem veřejných prostranství

Podmíněně přípustné využití:

- není stanoveno

Nepřípustné využití:

- veškeré stavby a činnosti nesouvisející s hlavním, přípustným a podmíněně přípustným využitím

Podmínky prostorového uspořádání:

- koeficient zeleně **KZ=0,80**
- na plochách veřejného prostranství v zastavěných územích a zastavitelných plochách nesmí být umístována nová nadzemní vedení technické infrastruktury

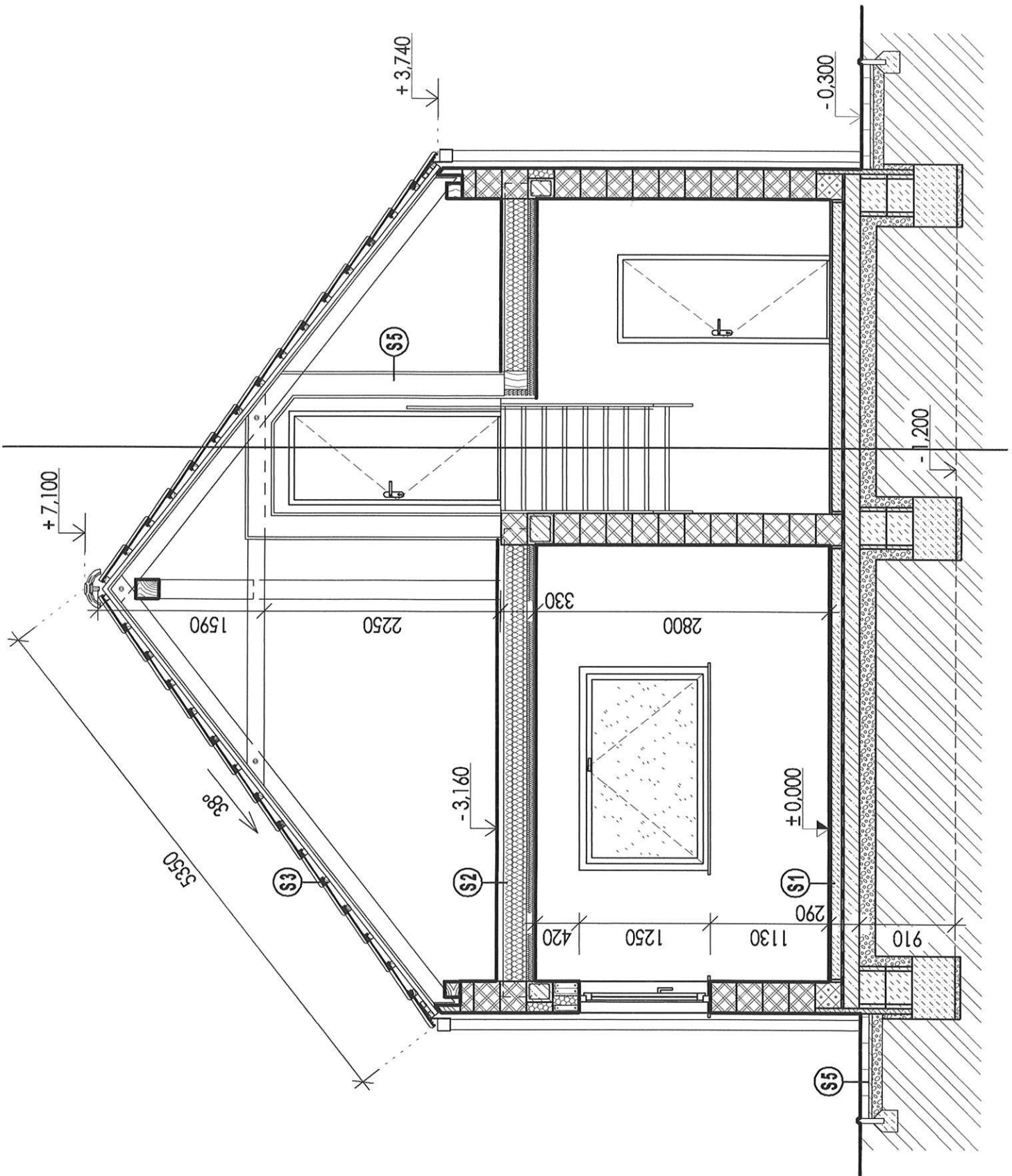
F5. PLOCHY DOPRAVNÍ INFRASTRUKTURY – SILNIČNÍ (DS)

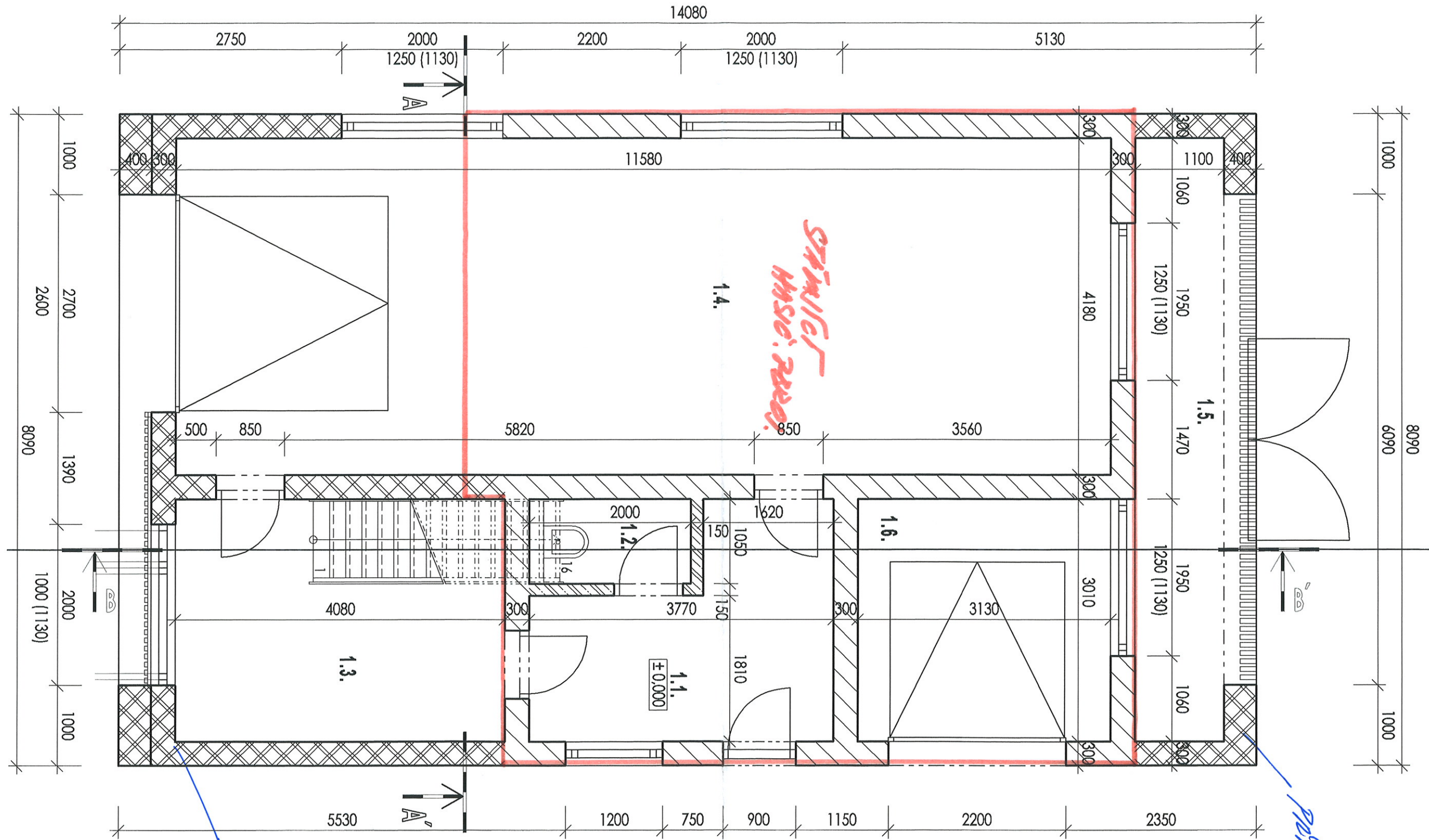
Hlavní využití:

- dálnice a silnice

Přípustné využití:

- místní komunikace I. a II. třídy
- stavby a zařízení, které jsou součástí komunikace např. násypy, zářezy, opěrné zdi, mosty, doprovodné a izolační a ochranné zeleně*





*STAIRS
HMSO: 2220*

PROSTAWBA

PROSTAWBA