



Krajský úřad Středočeského kraje
Odbor životního prostředí a zemědělství
Zborovská 11
150 21 Praha 5

Žádost o stanoviska KÚSK OŽPZ k navrhovanému obsahu Změny č. 1 ÚP Milešov

Odbor výstavby a územního plánování Městského úřadu v Sedlčanech, jako úřad územního plánování věcně a místně příslušný dle § 6 odst. 1 zák. č. 183/2006 Sb., o územním plánování a stavebním řádu ve znění pozdějších předpisů (dále jen "stavební zákon"), který je příslušným pořizovatelem Změny č. 1 ÚP obce Milešov zkráceným postupem, žádá na základě § 55a odst. 2 písm. d) a e) stavebního zákona o vydání stanovisek k navrhovanému obsahu Změny č. 1 ÚP obce Milešov.

Citace § 55 odst. 2 písm. d) a e) stavebního zákona:

d) stanovisko příslušného orgánu ochrany přírody podle zákona o ochraně přírody a krajiny k navrhovanému obsahu změny územního plánu, ve kterém uvede, zda je možné vyloučit významný vliv na evropsky významnou lokalitu nebo ptačí oblast

e) stanovisko krajského úřadu jako příslušného úřadu k navrhovanému obsahu změny územního plánu, ve kterém i s přihlédnutím ke stanovisku orgánu ochrany přírody podle písmene d) uvede, zda má být návrh změny posuzován z hlediska vlivů na životní prostředí, případně stanoví podrobnější požadavky podle § 10i zákona o posuzování vlivů na životní prostředí,

V rámci schvalování návrhů a vlastních podnětů obce na pořízení Změny č.1 ÚP byly zastupitelstvem obce Milešov odsouhlaseny změny, které pořizovatel upravil a předkládá je v příloze tvořící navrhovaný obsah Změny č.1 ÚP Milešov.

Na základě výše uvedeného Vás tímto žádám o vydání stanoviska ve smyslu § 55 odst. 2, písm. d) a e) stavebního zákona k návrhu Změny č. 1 ÚP obce Milešov.

Příloha: Navržený obsah Změny č. 1 územního plánu obce Milešov

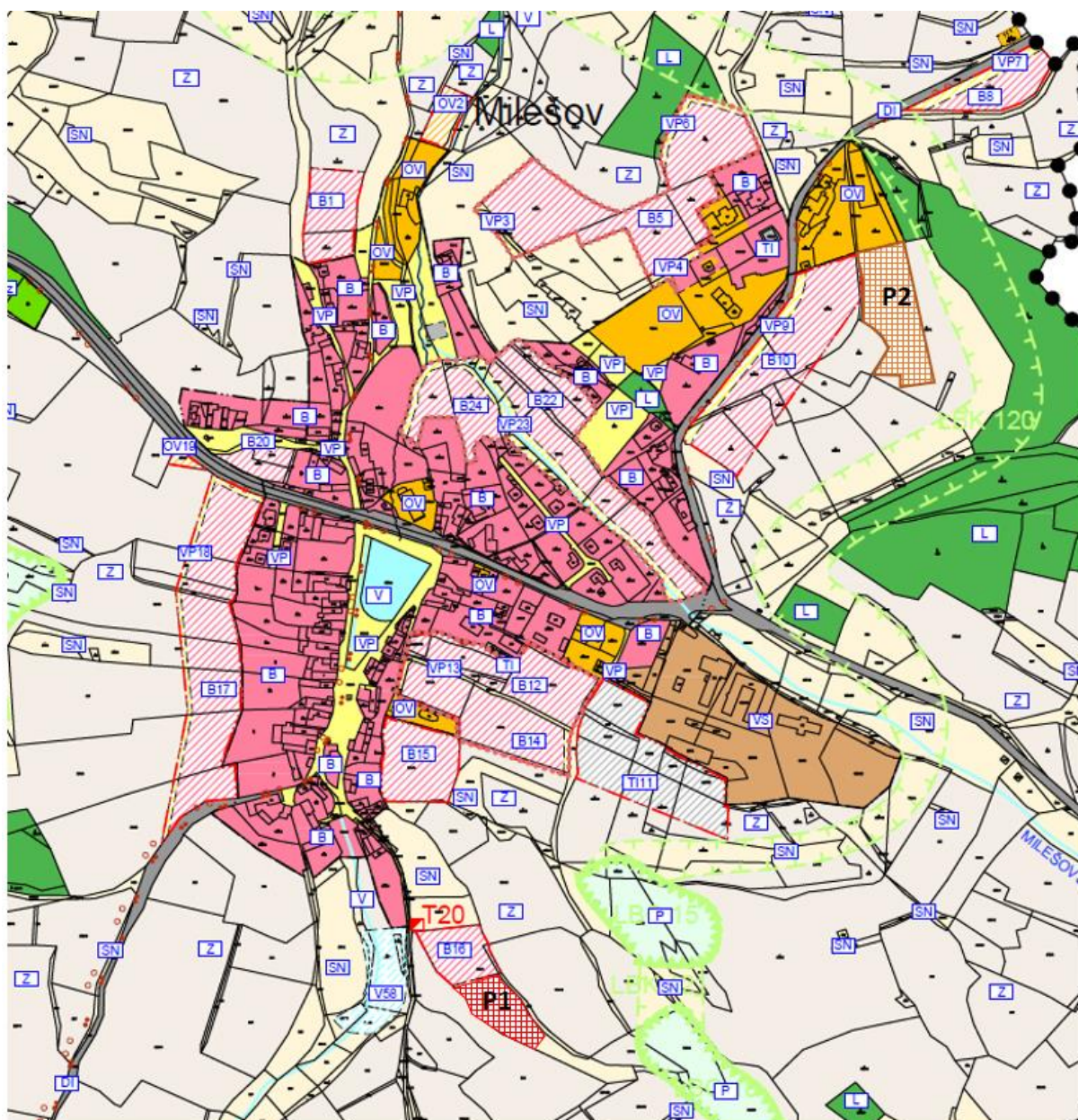
Bc. Veronika Stiborová
referent odboru výstavby a územ. plánování

Obdrží: KÚSK, odbor životního prostředí a zemědělství

Navržený obsah Změny č. 1 územního plánu obce Milešov

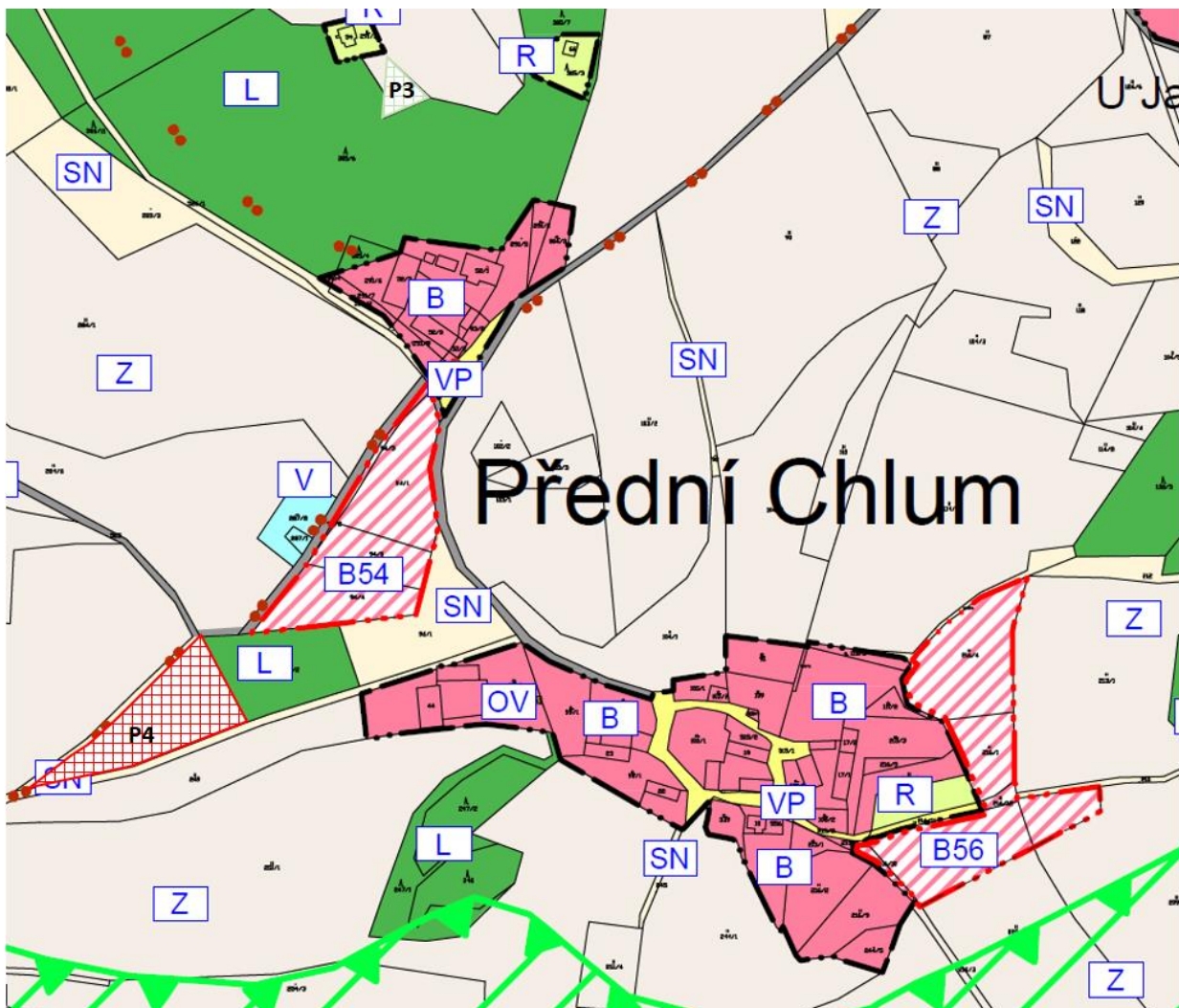
Katastrální území Milešov nad Vltavou

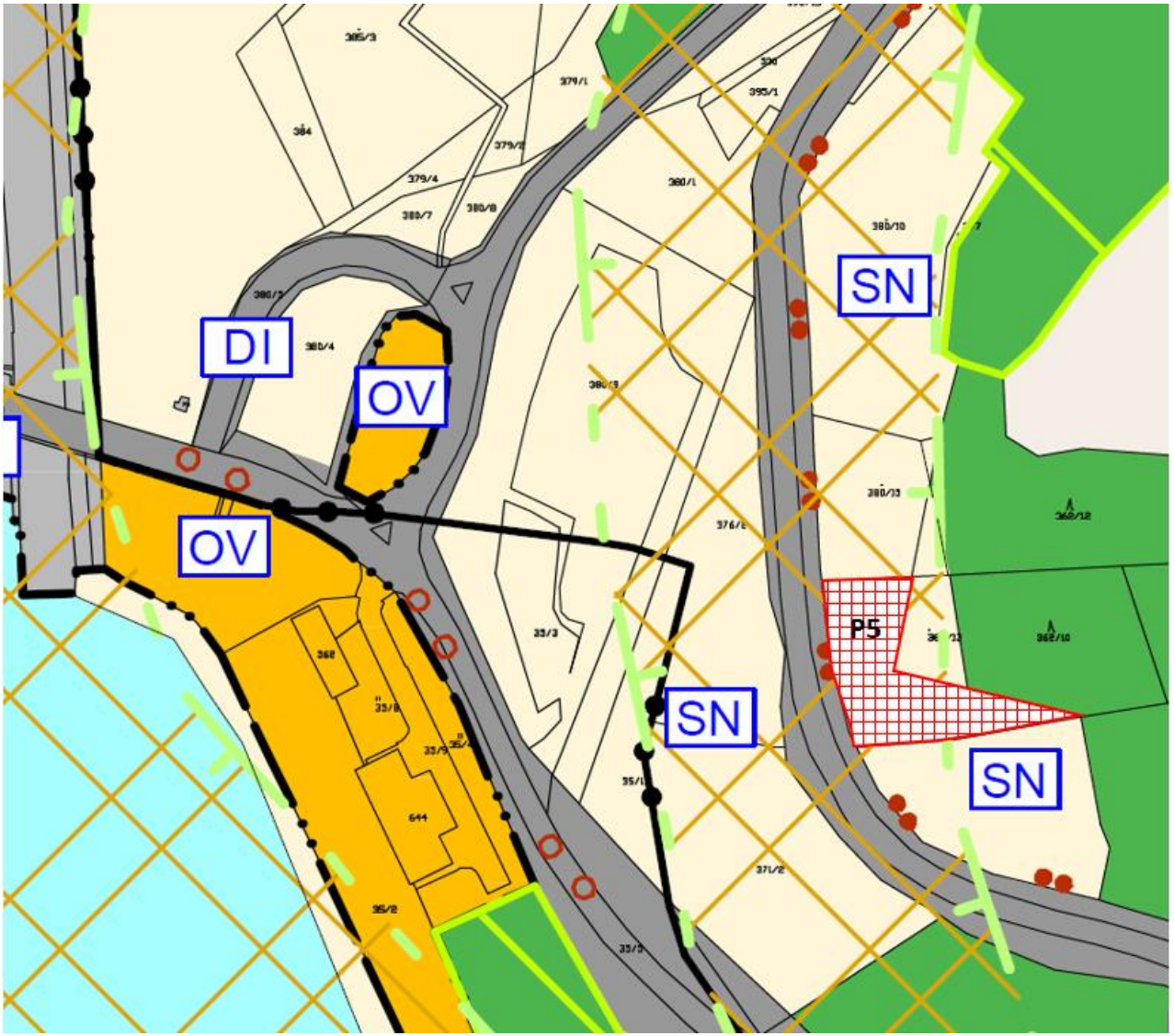
Označení	k.ú.	p.č.	Navrhované funkční využití	Současné využití dle platného ÚP	Výměra (m ²)
P1	Milešov nad Vltavou	551/1	B – plochy bydlení	SN – Plochy smíšené nezastavěného území	2870
P2	Milešov nad Vltavou	862/1	OV – plochy občanského vybavení	Z – Plochy zemědělské	6000



Katastrální území Přední Chlum

Označení	k.ú.	p.č.	Navrhované funkční využití	Současné využití dle platného ÚP	Výměra (m2)
P3	Přední Chlum	304/4	R – plochy rekreace	Z – Plochy zemědělské	290
P4	Přední Chlum	248	B – plochy bydlení	SN – Plochy smíšené nezastavěného území	2349
P5	Přední Chlum	380/16	B – plochy bydlení	SN – Plochy smíšené nezastavěného území	1364





Katastrální území Orlické Zlákovice

Označení	k.ú.	p.č.	Navrhované funkční využití	Současné využití dle platného ÚP	Výměra (m2)
P6	Orlické Zlákovice	456/1	OV – plochy občanského vybavení	VP – Plochy veřejných prostranství	2252
P7	Orlické Zlákovice	1257/1, 1257/5	OV – plochy občanského vybavení	SN – Plochy smíšené nezastavěného území	1000
P8	Orlické Zlákovice	59/1	B – plochy bydlení	Z – Plochy zemědělské	4241
P9	Orlické Zlákovice	862/14	R – plochy rekreace	Z – Plochy zemědělské	968
P10	Orlické Zlákovice	862/15	R – plochy rekreace	Z – Plochy zemědělské	819
P11	Orlické Zlákovice	862/16, 862/17	R – plochy rekreace	Z – Plochy zemědělské	771
P12	Orlické Zlákovice	862/21, 862/28, 803/6, 803/7	R – plochy rekreace	Z-Plochy zemědělské, L – Plochy lesní	973
P13	Orlické Zlákovice	862/23, 803/8	R – plochy rekreace	Z-Plochy zemědělské, L – Plochy lesní	518
P14	Orlické Zlákovice	862/25, 803/9	R – plochy rekreace	Z-Plochy zemědělské, L – Plochy lesní	615
P15	Orlické Zlákovice	855/2, 862/45	OV – plochy občanského vybavení	Z – Plochy zemědělské	9224
P16	Orlické Zlákovice	862/3, 855/3	OV – plochy občanského vybavení	Z – Plochy zemědělské	8526
P17	Orlické Zlákovice	814/1	OV – plochy občanského vybavení	Z – Plochy zemědělské	3300
P18	Orlické Zlákovice	1096/1	B – plochy bydlení	Z – Plochy zemědělské	9260
P19	Orlické Zlákovice	56/2	OV – plochy občanského vybavení	L – Plochy lesní	6 374
P20	Orlické Zlákovice	680/2	B – plochy bydlení	Z – Plochy zemědělské	2300

