

# ZADÁNÍ ZMĚNY Č. 2 ÚZEMNÍHO OBCE PLÁNU LIBENICE

**POŘIZOVATEL:**

ÚÚP ORP Kolín

**DATUM ZPRACOVÁNÍ:**

duben 2011

O pořízení změny č. 2 Územního plánu obce rozhodlo zastupitelstvo obce dne 28.3.2011  
Zastupitelstvo dále rozhodlo, že určeným zastupitelem pro zpracování a pořízení změny č. 2  
Územního plánu obce je Jaroslav Chudoba – starosta obce.

<b>A. POŽADAVKY VYPLÝVAJÍCÍ Z POLITIKY ÚZEMNÍHO ROZVOJE, ÚZEMNĚ PLÁNOVACÍ DOKUMENTACE VYDANÉ KRAJEM, POPŘÍPADĚ Z DALŠÍCH ŠIRŠÍCH ÚZEMNÍCH VZTAHŮ .....</b>	<b>3</b>
A.1 POLITIKA ÚZEMNÍHO ROZVOJE ČR (PÚR ČR) .....	3
A.1.1 Rozvojová osa .....	3
A.1.2 Republikové priority .....	3
A.2 ÚZEMNÍ PLÁN VELKÉHO ÚZEMNÍHO CELKU STŘEDNÍ POLABÍ (ÚP VÚC) A PROJEDNÁVANÉ ZÁSADY ÚZEMNÍHO ROZVOJE STŘEDOČESKÉHO KRAJE .....	4
<b>B. POŽADAVKY NA ŘEŠENÍ VYPLÝVAJÍCÍ Z ÚZEMNĚ ANALYTICKÝCH PODKLADŮ A DOPLŇUJÍCÍCH PRŮZKUMŮ OBCE PO ÚAPO .....</b>	<b>5</b>
B.1 ZÁMĚRY .....	5
B.2 ZÁVADY - LOKALITY .....	6
B.3 STŘETÝ .....	6
<b>C. POŽADAVKY OBCE NA ROZVOJ ÚZEMÍ .....</b>	<b>6</b>
<b>D. POŽADAVKY NA PLOŠNÉ A PROSTOROVÉ USPOŘÁDÁNÍ ÚZEMÍ (URBANISTICKOU KONCEPCI A KONCEPCI USPOŘÁDÁNÍ KRAJINY).....</b>	<b>7</b>
D.1 URBANISTICKÁ KONCEPCE .....	7
D.2 KONCEPCE USPOŘÁDÁNÍ KRAJINY .....	7
KONCEPCE USPOŘÁDÁNÍ KRAJINY SE NEMĚNÍ OPROTI PLATNÉ ÚPD OBCE. ....	7
<b>E. POŽADAVKY NA ŘEŠENÍ VEŘEJNÉ INFRASTRUKTURY.....</b>	<b>7</b>
E.1 DOPRAVA.....	7
E.2 OBČANSKÁ VYBAVENOST .....	7
E.3 TECHNICKÁ INFRASTRUKTURA.....	8
E.4 NAKLÁDÁNÍ S ODPADY .....	8
<b>F. POŽADAVKY NA OCHRANU A ROZVOJ HODNOT ÚZEMÍ .....</b>	<b>8</b>
<b>G. POŽADAVKY NA VEŘEJNĚ PROSPĚŠNÉ STAVBY, VEŘEJNĚ PROSPĚŠNÁ OPATŘENÍ A ASANACE .....</b>	<b>8</b>
<b>H. DALŠÍ POŽADAVKY VYPLÝVAJÍCÍ ZE ZVLÁŠTNÍCH PRÁVNÍCH PŘEDPISŮ .....</b>	<b>8</b>
<b>I. POŽADAVKY A POKYNY PRO ŘEŠENÍ HLAVNÍCH STŘETŮ ZÁJMŮ A PROBLÉMU V ÚZEMÍ.....</b>	<b>8</b>
<b>J. POŽADAVKY NA VYMEZENÍ ZASTAVITELNÝCH PLOCH A PLOCH PŘESTAVBY .....</b>	<b>8</b>
<b>K. POŽADAVKY NA VYMEZENÍ PLOCH A KORIDORŮ, VE KTERÝCH BUDE ULOŽENO PROVĚŘENÍ ZMĚN JEJICH VYUŽITÍ ÚZEMNÍ STUDIÍ.....</b>	<b>8</b>
<b>L. POŽADAVKY NA VYMEZENÍ PLOCH A KORIDORŮ, VE KTERÝCH BUDE ULOŽENO PROVĚŘENÍ ZMĚN JEJICH VYUŽITÍ REGULAČNÍM PLÁNEM .....</b>	<b>8</b>
<b>M. POŽADAVKY NA VYHODNOCENÍ VLIVŮ ÚZEMNÍHO PLÁNU NA UDRŽITELNÝ ROZVOJ ÚZEMÍ .....</b>	<b>8</b>
<b>N. PŘÍPADNÝ POŽADAVEK NA ZPRACOVÁNÍ KONCEPTU, VČETNĚ POŽADAVKŮ NA ZPRACOVÁNÍ VARIANT</b>	<b>9</b>
<b>O. POŽADAVKY NA USPOŘÁDÁNÍ OBSAHU NÁVRHU ÚZEMNÍHO PLÁNU A NA USPOŘÁDÁNÍ OBSAHU JEJICH ODŮVODNĚNÍ .....</b>	<b>9</b>
O.1 NÁVRH ZMĚNY Č. 2 .....	9
O.2 ODŮVODNĚNÍ ZMĚNY Č. 2 .....	9
O.3 POČET VYHOTOVENÍ: .....	9

## A. POŽADAVKY VYPLÝVAJÍCÍ Z POLITIKY ÚZEMNÍHO ROZVOJE, ÚZEMNĚ PLÁNOVACÍ DOKUMENTACE VYDANÉ KRAJEM, POPŘÍPADĚ Z DALŠÍCH ŠIRŠÍCH ÚZEMNÍCH VZTAHŮ

### A.1 Politika územního rozvoje ČR (PÚR ČR)

#### A.1.1 Rozvojová osa

Řešené území se nachází v OS5, rozvojové ose Praha- (Kolín)–Jihlava–Brno

##### Vymezení:

Obce mimo rozvojové oblasti, s výraznou vazbou na významné dopravní cesty, tj. dálnici D11, silnice I/38 a I/12. Obec Libenice se nachází v bezprostřední vazbě na Kolín a Kutnou Horu, která je součástí OS5; je napojena silnicí I/2.

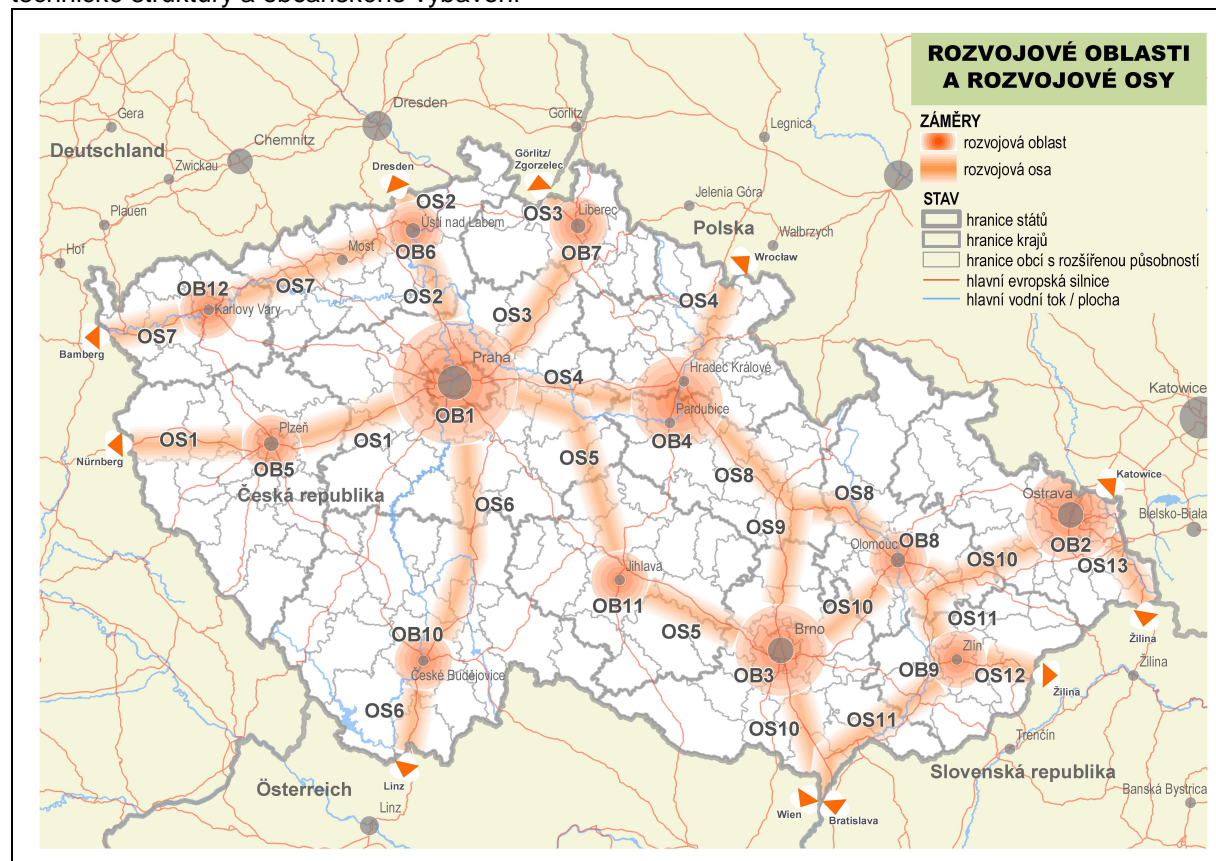
##### Důvody vymezení

Území ovlivněné dálnicí D1 v úseku Jihlava–Brno, v úseku Havlíčkův Brod–Jihlava rozvojovým záměrem kapacitní silnice a centry Kolín, Kutná Hora, Čáslav, Havlíčkův Brod a Velké Meziříčí.

Obec má předpoklady pro rozvoj výrobně obslužné zóny u křižovatky silnice I/38 a I/2.

#### A.1.2 Republikové priority

Při respektování republikových priorit územního plánování je třeba umožnit v rozvojové ose intenzivní využívání území v souvislosti s rozvojem veřejné infrastruktury tzv. rozvoj dopravní infrastruktury, technické struktury a občanského vybavení



Kopie schéma PÚR ČR 2008 – vymezení rozvojových oblastí a os.

#### Záměry v území obce Libenice vyplývající z republikových priorit:

(18) Podporovat polycentrický rozvoj sídelní struktury. Vytvářet předpoklady pro posílení partnerství mezi městskými a venkovskými oblastmi a zlepšit tak jejich konkurenceschopnost. (Viz také UAEU, část III. 2 čl. 16, 17; viz také čl. 18/ PÚR ČR 2006)

Obec Libenice je příklad pro vytvoření předpokladů partnerství Hlízova a obce (ve smyslu územních předpokladů území obou sídel). Změna navrhne rozvoj ploch pro výrobně obslužnou zónu v souladu s rozvojovými plochami a silnicí v Hlízově.

- (21) *Vymezit a chránit ve spolupráci s dotčenými obcemi před zastavěním pozemky nezbytné pro vytvoření souvislých ploch veřejně přístupné zeleně v rozvojových osách, na jejichž území je krajina negativně poznamenána lidskou činností, s využitím její přirozené obnovy; cílem je zachování souvislých pásů nezastavěného území v bezprostředním okolí velkých měst, způsobilých pro nenáročnou formu krátkodobé rekreace a dále pro vznik a rozvoj lesních porostů a zachování prostupnosti krajiny. (Viz také Lipská charta, část II.; viz také čl. 23 PÚR ČR 2006)*

Na území obce je třeba navázat na návrh pásů zeleně a na účelové komunikace.

- (22) *Vytvářet podmínky pro rozvoj a využití předpokladů území pro různé formy cestovního ruchu (např. cykloturistika, agroturistika, poznávací turistika), při zachování a rozvoji hodnot území. Podporovat propojení míst, atraktivních z hlediska cestovního ruchu, turistickými cestami, které umožňují celoroční využití pro různé formy turistiky (např. pěší, cyklo, lyžařská, hipo). (Viz také čl. 24 PÚR ČR 2006)*

Na prioritu 21) navazuje záměr vymezení účelových komunikací ke zvýšení prostupnosti krajiny.

- (24) *Vytvářet podmínky pro zlepšování dostupnosti území rozšiřováním a zkvalitňováním dopravní infrastruktury s ohledem na potřeby veřejné dopravy a požadavky ochrany veřejného zdraví, zejména uvnitř rozvojových oblastí a rozvojových os. (Viz také Lipská charta, bod II. 2; viz také čl. 26 PÚR ČR 2006). Možnosti nové výstavby posuzovat vždy s ohledem na to, jaké vyvolá nároky na změny veřejné dopravní infrastruktury a veřejné dopravy. Vytvářet podmínky pro zvyšování bezpečnosti a plynulosti dopravy, ochrany a bezpečnosti obyvatelstva a zlepšování jeho ochrany před hlukem a emisemi, s ohledem na to vytvářet v území podmínky pro environmentálně šetrné formy dopravy (např. železniční, cyklistickou).*

Požadavek je popsán v prioritě č.(21).

- (29) *Zvláštní pozornost věnovat návaznosti různých druhů dopravy. S ohledem na to vymezovat plochy a koridory nezbytné pro efektivní městskou hromadnou dopravu umožňující účelné propojení ploch bydlení, ploch rekreace, občanského vybavení, veřejných prostranství, výroby a dalších ploch, s požadavky na kvalitní životní prostředí. Vytvářet tak podmínky pro rozvoj účinného a dostupného systému, který bude poskytovat obyvatelům rovné možnosti mobility a dosažitelnosti v území. S ohledem na to vytvářet podmínky pro vybudování a užívání vhodné sítě pěších a cyklistických cest. (Viz také Lipská charta, bod I.; viz také čl. 26 PÚR ČR 2006)*

Návrh přeložky I/2 východně od obce vyžaduje řešení využití území mezi novou křižovatkou a sídlem Libenice. V území budou navrženy účelové komunikace; budou navrženy pro pěší a cyklistickou dopravu popř. hiposport, zejména v samostatném pásu podél silnice I/38 a I/2.

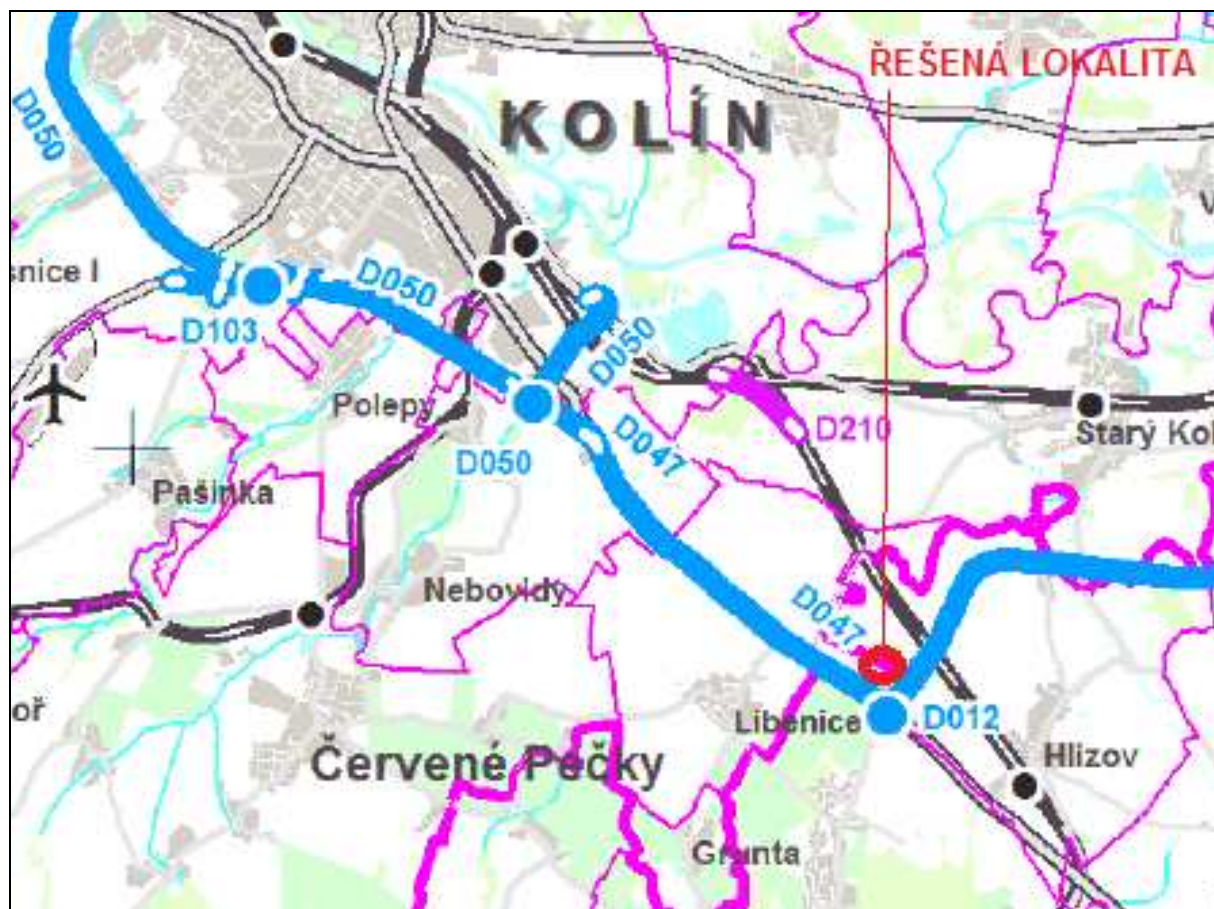
## **A.2 Územní plán Velkého územního celku Střední Polabí (ÚP VÚC) a projednávané Zásady územního rozvoje Středočeského kraje**

- I. Při řešení je nutné respektovat, koridor silnic I/38 a I/2 v této lokalitě.
- II. Silnice I/2 na území sídla Hlízov je nově navrhovaná trasa, která není v ÚP Hlízov podrobněji řešena. Silnice I/38 je navržena (v bezprostřední blízkosti změny) na rozšíření na čtyřpruh.
- III. Řešení lokality se týkají 2 VPS (veřejně prospěšné stavby)

**Citace ZUR:**

ZÚR vymezují pro účely řízení o vyvlastnění<sup>6</sup> či zřízení překupního práva veřejně prospěšné stavby a veřejně prospěšná opatření v oblasti dopravy, technické infrastruktury, protipovodňové ochrany a územního systému ekologické stability.

Pro účely vymezení ploch a koridorů veřejně prospěšných staveb se za součást stavby považují též zařízení a doprovodné stavby nezbytné k provedení stavby a k zajištění řádného užívání stavby, jako jsou zařízení stavenišť, přípojky inženýrských sítí, příjezdové komunikace a napojení na komunikace nižšího řádu, doprovodná zařízení technické infrastruktury, doprovodné dopravní stavby ap., pokud nejsou samostatnou veřejně prospěšnou stavbou nebo veřejně prospěšným opatřením.



Výsek z výkresu a textu veřejně prospěšných staveb ÚPD kraje

**VPS d047**

D047	SP	D54	Koridor silnice I/38: rozšíření na čtyřpruh v úseku Hluboký Důl - Hlízov	Kolín	Libenice	Libenice
------	----	-----	--	-------	----------	----------

**VPS D012**

D012	SP	D13	Koridor silnice I/2: prodloužení trasy v úseku Hlízov - Záboří n. L. - Kojice (+1 x MÚK)	Kolín	Libenice	Libenice
------	----	-----	--	-------	----------	----------

**B. POŽADAVKY NA ŘEŠENÍ VYPLÝVAJÍCÍ Z ÚZEMNĚ ANALYTICKÝCH PODKLADŮ A DOPLŇJÍCÍCH PRŮZKUMŮ OBCE PO ÚAPO**

Z územně analytických podkladů obou ORP Kolín a Kutná Hora vyplývají tyto požadavky na řešení:

**B.1 Záměry**

- ochrana údolních niv jako plochy přírodní a zároveň plochy pro retenci a rozliv dešťových vod

- zvýšení retenční schopnosti návrhem opatření v krajině
- navrhnout koncepci odkanalizování a zásobování pitnou vodou pro všechna sídla
- silnice I/2 s uvažovanou cílovou kategorií S 9,5/80
- I/38 bude převedena do čtyřpruhu

#### Odstranění závad a střetů území:

##### B.2 Závady

- na území není vybudovaný systém kanalizace. Navrhnout koncepci odkanalizování a koncepci nakládání s dešťovými vodami v lokalitě.
- Pro lokality navrhnout koncepci zásobování pitnou vodou.

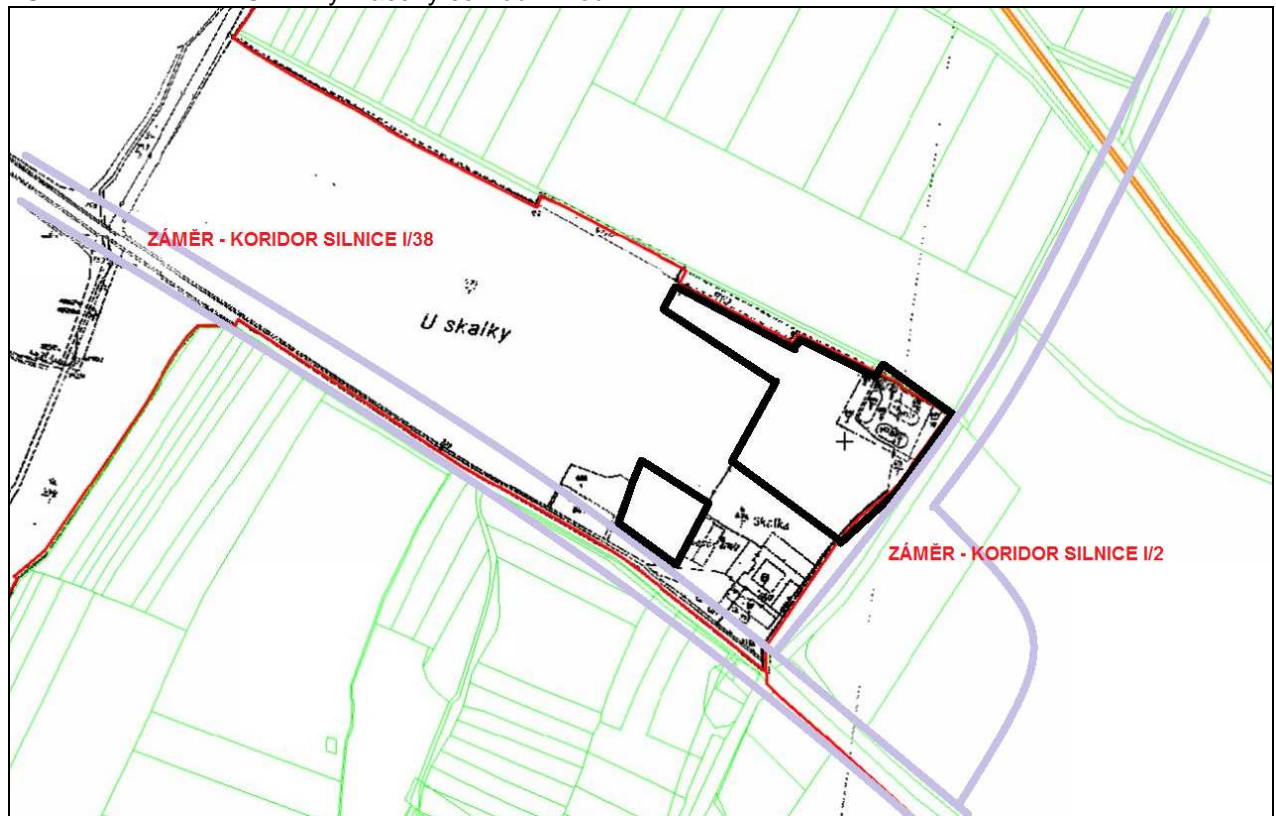
##### B.3 Střety

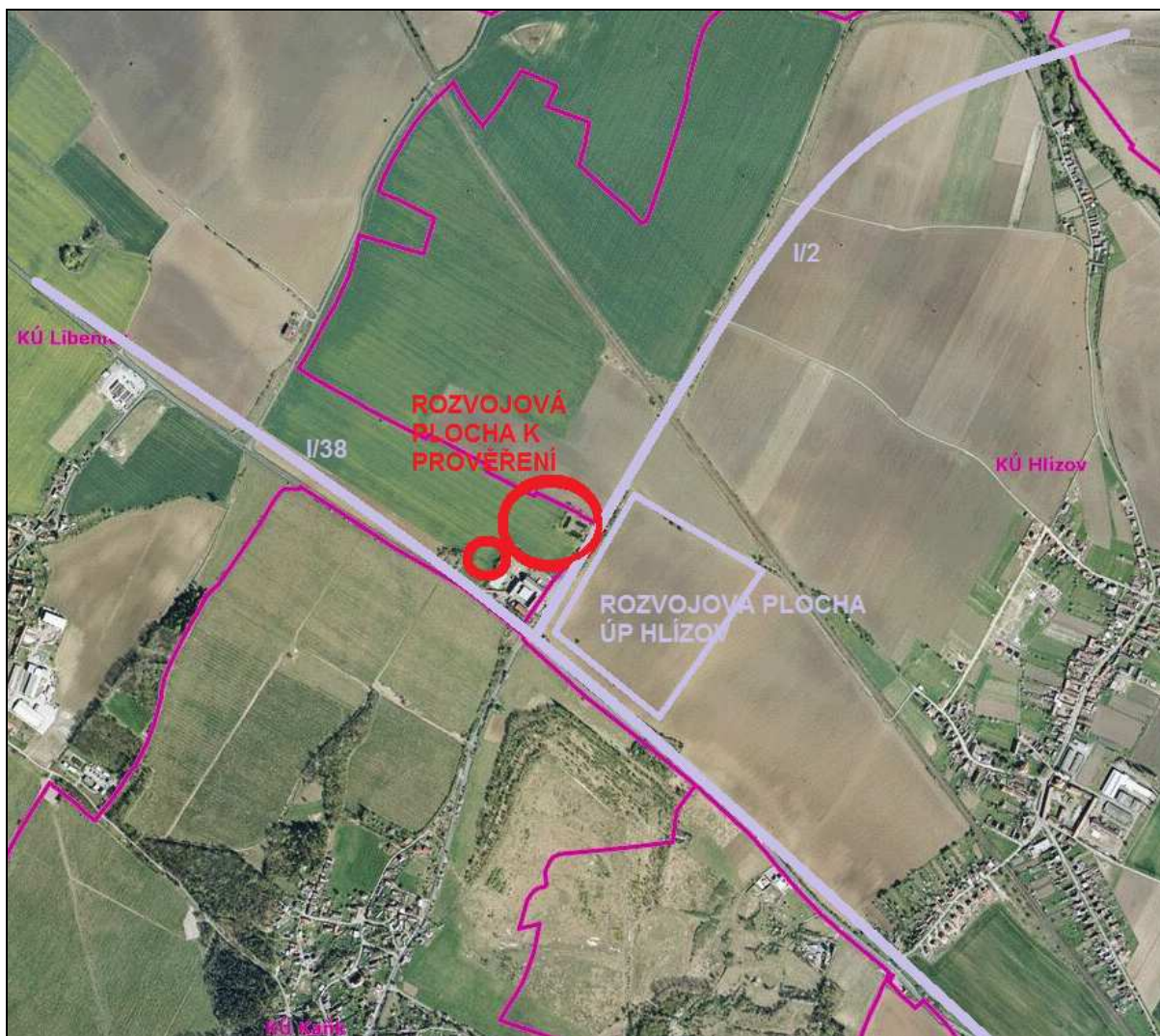
- Rozvojové plochy se navrhují na ZPF II., třídy ochrany – BPEJ 20110

#### C. POŽADAVKY OBCE NA ROZVOJ ÚZEMÍ

Změna č. 2 požaduje prověřit lokalitu Skalka (PK 472, 473,471/4,6,7,8,9,10 vč.stavebních parcel, 480/1) na plochu výroby a skladování.

LOKALITA ZMĚNY Č.2 – vyznačeny černou linkou





Umístění požadavku z hlediska širších územních vztahů

## D. POŽADAVKY NA PLOŠNÉ A PROSTOROVÉ USPOŘÁDÁNÍ ÚZEMÍ (URBANISTICKOU KONCEPCI A KONCEPCI USPOŘÁDÁNÍ KRAJINY)

### D.1 Urbanistická koncepce

- I. vymezit zastavěné území dle zákona č. 183/2006 Sb. v lokalitě Skalka
- II. stanovit jasné členění funkčních ploch v souladu s vyhláškou č. 501/2006 Sb., §3 - 19
- III. vymezit zastavitelnou plochu, způsob napojení na dopravní obsluhu a odtok dešťových vod
- IV. prověřit a navrhnout účelové komunikace v okolí požadavku včetně doprovodné zeleně

### D.2 Koncepce uspořádání krajiny

Koncepce uspořádání krajiny se nemění oproti platné ÚPD obce.

## E. POŽADAVKY NA ŘEŠENÍ VEŘEJNÉ INFRASTRUKTURY

### E.1 Doprava

- I. Silnici I/2 na sousedním k.ú. Hlízov uvažovat v náspu (MUK Hlízov) s parametry SO 9,5/80 a řešit napojení lokality.
- II. Určit prostorové parametry pro šířku obslužné komunikace pro zastavitelnou plochu
- III. ÚP bude navržen v souladu právními předpisy pro navrhování komunikací - rozvojová lokalit musí splňovat požadavky pro připojení.

### E.2 Občanská vybavenost

Stávající koncepce občanské vybavenosti se ve změně č. 2 nemění.

### **E.3 Technická infrastruktura**

V návrhu změny č. 2 bude posouzeno řešení technického vybavení, event. navrženo rozšíření do nových lokalit (kanalizace, zásobování pitnou vodou, plyn, elektro).

### **E.4 Nakládání s odpady**

Koncepce se oproti ÚPD obce nemění.

## **F. POŽADAVKY NA OCHRANU A ROZVOJ HODNOT ÚZEMÍ**

- I. Ve změně č. 2 bude zpracováno vyhodnocení navrhovaných záborů ZPF
- II. Plánovací dokumentace nepředpokládá dotčení PUPFL, tato skutečnost bude výslovně uvedena (např. v části vyhodnocení návrhu).

## **G. POŽADAVKY NA VEŘEJNĚ PROSPĚŠNÉ STAVBY, VEŘEJNĚ PROSPĚŠNÁ OPATŘENÍ A ASANACE**

Seznam veřejně prospěšných staveb, opatření a případně asanačí bude součástí návrhu vč. odůvodnění a seznamu p. č., které jsou VPS a VPO dotčeny.

## **H. DALŠÍ POŽADAVKY VYPLÝVAJÍCÍ ZE ZVLÁŠTNÍCH PRÁVNÍCH PŘEDPISŮ**

*(např.: požadavky na ochranu veřejného zdraví, civilní ochrany, obrany a bezpečnosti státu, ochrany ložisek nerostných surovin, geologické stavby území, ochrany před povodněmi a jinými rizikovými přírodními jevy)*

Z hlediska civilní ochrany, obrany a bezpečnosti státu budou prověřeny požadavky dle příslušné vyhlášky.

## **I. POŽADAVKY A POKYNY PRO ŘEŠENÍ HLAVNÍCH STŘETŮ ZÁJMŮ A PROBLÉMU V ÚZEMÍ**

Obecně budou respektovány limity území.

Byly výtípany problémy a střety (kpt.B2,B3), jejichž řešení bude navrženo v rámci zpracování změny č. 2.

## **J. POŽADAVKY NA VYMEZENÍ ZASTAVITELNÝCH PLOCH A PLOCH PŘESTAVBY**

S OHLEDEM NA OBNOVU A ROZVOJ SÍDELNÍ STRUKTURY A POLOHU OBCE V ROZVOJOVÉ OBLASTI NEBO ROZVOJOVÉ OSE

V ÚP budou navrženy rozvojové plochy, jedná se především o plochy doplňující zastavěné území pro výrobu a sklady u budoucí křižovatky silnic I/38 a I/2.

## **K. POŽADAVKY NA VYMEZENÍ PLOCH A KORIDORŮ, VE KTERÝCH BUDE ULOŽENO PROVĚŘENÍ ZMĚN JEJICH VYUŽITÍ ÚZEMNÍ STUDIÍ**

Ve změně nebudou prověřeny a popř. navrženy plochy pro územní studii.

## **L. POŽADAVKY NA VYMEZENÍ PLOCH A KORIDORŮ, VE KTERÝCH BUDE ULOŽENO PROVĚŘENÍ ZMĚN JEJICH VYUŽITÍ REGULAČNÍM PLÁNEM**

Podmínky pro rozhodování o změnách jejich využití regulačním plánem nebudou stanoveny.

## **M. POŽADAVKY NA VYHODNOCENÍ VLIVŮ ÚZEMNÍHO PLÁNU NA UDRŽITELNÝ ROZVOJ ÚZEMÍ**

POKUD DOTČENÝ ORGÁN VE SVÉM STANOVISKU K NÁVRHU ZADÁNÍ UPLATNÍL POŽADAVEK NA ZPRACOVÁNÍ VYHODNOCENÍ Z HLEDISKA VLIVŮ NA ŽIVOTNÍ PROSTŘEDÍ NEBO POKUD NEVYLOUČIL VÝZNAMNÝ VLIV NA EVROPSKY VÝZNAMNOU LOKALITU ČI PTAČÍ OBLAST

Nebude zpracováno vyhodnocení vlivů změny č. 2 na vyváženost vztahu podmínek pro příznivé životní prostředí, hospodářský rozvoj a pro soudržnost společenství obyvatel území pro malý rozsah změny. Prověřovaný požadavek na zastavitelnou plochu leží mezi plochou výrobně obslužné zóny



z platného ÚP Hlízov a mezi zastavěným územím v k.ú. Libenice, u křižovatky silnic navržené a prověřené v krajské dokumentaci.

## **N. PŘÍPADNÝ POŽADAVEK NA ZPRACOVÁNÍ KONCEPTU, VČETNĚ POŽADAVKŮ NA ZPRACOVÁNÍ VARIANT**

Požadavek na zpracování konceptu nebyl uplatněn, nebude navrhováno žádné variantní řešení.

## **O. POŽADAVKY NA USPOŘÁDÁNÍ OBSAHU NÁVRHU ÚZEMNÍHO PLÁNU A NA USPOŘÁDÁNÍ OBSAHU JEJICH ODŮVODNĚNÍ**

S OHLEDEM NA CHARAKTER ÚZEMÍ A PROBLÉMY K ŘEŠENÍ VČETNĚ MĚŘÍTEK VÝKRESŮ A POČTU VYHOTOVENÍ

Územní plán obce bude zpracován v souladu se zákonem č.183/2006 Sb., v rozsahu dle vyhlášky č. 500/2006 Sb., o územně analytických podkladech, ÚPD a způsobu evidence územně plánovací činnosti a č. 501/2006 Sb., o obecných podmínkách pro využívání území. Jako mapový podklad bude použita aktuální katastrální mapa.

### **O.1 Návrh změny č. 2**

#### A) Textová část

průvodní zpráva v členění dle přílohy č. 7 k vyhlášce č. 500/2006 Sb.

#### B) Grafická část

- výkres základního členění území .....	1:5 000
- hlavní výkres .....	1:5 000
- výkres technické infrastruktury .....	1:5 000
- výkres veřejně prospěšných staveb, opatření a asanací .....	1:5 000

### **O.2 Odůvodnění změny č. 2**

#### A) Textová část

- s komplexním zdůvodněním přijatého řešení a vyhodnocením předpokládaných důsledků řešení na ZPF.

#### B) Grafická část

- koordinační výkres.....	1:5 000
- výkres předpokládaných záborů půdního fondu .....	1:5 000
- výkres širších vztahů .....	schéma

### **O.3 Počet vyhotovení:**

Konečný návrh územního plánu:

4 paré v listinné podobě

1 ks CD s kompletními daty, formát word a pdf