

# MĚSTO JIŘÍKOV

Náměstí 464, 407 53, Jiříkov, tel.: 412338255, e-mail: mesto@jirikov.cz

---

## OZNÁMENÍ

**o projednávání návrhu zadání změny č. 1 územního plánu sídelního útvaru (dále jen „ÚPNSÚ“) Jiříkov, jeho zveřejnění a vystavení k veřejnému nahlédnutí**

Městský úřad v Jiříkově, jako pořizovatel změny č. 1 ÚPNSÚ Jiříkov v přenesené působnosti dle § 47 odst. (2) zák. č. 183/2006 Sb., o územním plánování a stavebním řádu (dále jen „stavební zákon“) v platném znění,

**oznamuje tímto projednávání návrhu zadání změny č. 1 ÚPNSÚ Jiříkov, jeho zveřejnění a místo a lhůtu jeho vystavení k veřejnému nahlédnutí.**

Návrh zadání změny č. 1 ÚPNSÚ Jiříkov bude vystaven k veřejnému nahlédnutí po dobu 30 ti dnů, tj. v době

**od 6. 10. 2007 do 5. 11. 2007**

**na úřední desce Městského úřadu v Jiříkově**

Doplňující informace budou po dobu vystavení podány v kanceláři odboru výstavby a ŽP Městského úřadu v Jiříkově nebo u zástupce pořizovatele na adrese: Ing. Vratislav Šedivý, G-business, U Domoviny 491/1, Liberec.

Upozorňujeme tímto, že v uvedené lhůtě, tj. do **5. 11. 2007**, může každý uplatnit své připomínky.

Do 30 dnů po obdržení návrhu zadání mohou dotčené orgány a krajský úřad uplatnit u pořizovatele své požadavky na obsah změny č. 1 ÚPNSÚ Jiříkov vyplývající ze zvláštních právních předpisů a požadavek na vyhodnocení vlivů na životní prostředí, včetně jeho obsahu a rozsahu podle zvláštního právního předpisu. Ve stejné lhůtě mohou uplatnit u pořizovatele své podněty i sousední obce.

**K požadavkům dotčených orgánů, krajského úřadu a k podnětům sousedních obcí nebo k připomínkám uplatněným po uvedených lhůtách se nepřihlíží.**

Michal M a j á k  
starosta obce

Vyvěšeno dne: 5. 10. 2007 Sejmuto dne: \_\_\_\_\_

Razítko, podpis \_\_\_\_\_

## **Rozdělovník k oznámení a návrhu zadání změny č. 1 ÚPNSÚ Jiříkov:**

Na doručky (DO, KÚ a sousední obce – včetně návrhu zadání a výřezu hl. výkresu):

1. Krajský úřad Ústeckého kraje, Velká Hradební 3118/48, 400 02 Ústí nad Labem
  - OÚPaSŘ
  - OŽPaZ
  - Odbor dopravy a silničního hospodářství
2. Městský úřad Rumburk, Tř. 9 května 1366/48, 408 01 Rumburk
  - OŽP
  - OKV
  - SÚ-státní pam.péče
3. Krajská hygienická stanice, územní pracoviště Děčín, Březinova 3, 406 83 Děčín
4. Obvodní báňský úřad, U města Chersonu 1429, 434 61 Most
5. MŽP ČR, odbor výkonu st. správy IV, Velká Hradební 8, 400 01 Ústí nad Labem
6. MpaO ČR, Na Františku 32, 110 00 Praha 1
7. MZe ČR, Pozemkový úřad, 28. října 979/19, 405 59 Děčín
8. SEI, W. Churchila 12, 400 01 Ústí nad Labem
9. HZS ÚK, Provaznická 1394/10, 405 02 Děčín
10. Ministerstvo dopravy a spojů, Nábř. L. Svobody 12, 110 00 Praha 1
11. VUSS, Na Valech 76, 412 43 Litoměřice
12. Ministerstvo vnitra ČR, odbor všeobecné správy, oddělení státních hranic, Náměstí Hrdinů 3, 140 21 Praha 4
13. Centrum dopravního výzkumu, sekce koncepce rozvoje dopravního sektoru divize Praha, Thámova 7, 186 00 Praha 8
14. Městský úřad Šluknov, Náměstí Míru 1, 407 77 Šluknov

Na vědomí (pouze oznámení bez doruček):

Město Jiříkov

SAUL, U Domoviny 491/1, 460 01 Liberec 4 - zpracovatel ÚPD

Vratislav Šedivý, G- business, U Domoviny 491/1, 460 01 Liberec - zástupce pořizovatele

SČP a.s., Klíšská 940, 401 17 Ústí nad Labem

SČVaK a.s., Husitská 14, 405 43 Děčín

ČEZ a.s., Teplická 874/8, 405 49 Děčín 4

Telefónica O2 Czech Republic, a.s., Za Brumlovkou 266/2, 140 22 Praha 4 Michle

České Radiokomunikace a.s., U nákladového nádraží 3144, 130 31 Praha 3

Správa a údržba silnic Ústeckého kraje, provoz Děčín, Krokova 31, 405 01 Děčín I

## OBSAH

### Textová část:

- a) požadavky vyplývající z politiky územního rozvoje, územně plánovací dokumentace vydané krajem, popřípadě z dalších širších územních vztahů
- b) požadavky na řešení vyplývající z územně analytických podkladů
- c) požadavky na rozvoj území obce
- d) požadavky na plošné a prostorové uspořádání území (urbanistickou koncepci a koncepci uspořádání krajiny)
- e) požadavky na řešení veřejné infrastruktury
- f) požadavky na ochranu a rozvoj hodnot území
- g) požadavky na veřejně prospěšné stavby, veřejně prospěšná opatření a asanace
- h) další požadavky vyplývající ze zvláštních právních předpisů (například požadavky na ochranu veřejného zdraví, civilní ochrany, obrany a bezpečnosti státu, ochrany ložisek nerostných surovin, geologické stavby území, ochrany před povodněmi a jinými rizikovými přírodními jevy)
- i) požadavky a pokyny pro řešení hlavních střetů zájmů a problémů v území
- j) požadavky na vymezení zastavitelných ploch a ploch přestavby s ohledem na obnovu a rozvoj sídelní struktury a polohu obce v rozvojové oblasti nebo rozvojové ose
- k) požadavky na vymezení ploch a koridorů, ve kterých bude uloženo prověření změn jejich využití územní studií
- l) požadavky na vymezení ploch a koridorů, pro které budou podmínky pro rozhodování o změnách jejich využití stanoveny regulačním plánem
- m) požadavky na vyhodnocení vlivů změny č. 1 územního plánu sídelního útvaru na udržitelný rozvoj území, pokud dotčený orgán ve svém stanovisku k návrhu zadání uplatnil požadavek na zpracování vyhodnocení z hlediska vlivů na životní prostředí nebo pokud nevyločil významný vliv na evropsky významnou lokalitu či ptačí oblast
- n) případný požadavek na zpracování konceptu včetně požadavků na zpracování variant
- o) požadavky na uspořádání obsahu návrhu změny č. 1 územního plánu sídelního útvaru a na uspořádání obsahu odůvodnění s ohledem na charakter území a problémy k řešení včetně měřítek výkresů a počtu vyhotovení

### Grafická část:

- Výřez hlavního výkresu č. 1 – Komplexní urbanistický návrh s grafickým vyznačením předmětu změny č. 1 územního plánu sídelního útvaru Jiříkov a limitů v měřítku 1:5 000

**a) POŽADAVKY VYPLÝVAJÍCÍ Z POLITIKY ÚZEMNÍHO ROZVOJE, ÚZEMNĚ PLÁNOVACÍ DOKUMENTACE VYDANÉ KRAJEM, POPŘÍPADĚ Z DALŠÍCH ŠIRŠÍCH ÚZEMNÍCH VZTAHŮ**

Oblast Šluknovského výběžku není v Politice územního rozvoje zařazena mezi rozvojové oblasti, republikové priority tak nestanovují žádné speciální požadavky. Změna č. 1 ÚPNSÚ respektuje obecné úkoly a priority územního plánování stanovené PÚR ČR.

Krajská územně plánovací dokumentace, která je ve fázi rozpracovaného a projednávaného konceptu a příprav Zásad územního rozvoje rovněž nestanovuje žádné požadavky pro změnu č. 1 ÚPNSÚ.

Zajištění nových rozvojových ploch pro bydlení a péče o staré občany formou vybudování domova důchodců je v souladu s rozpracovanou územně plánovací dokumentací Ústeckého kraje i ostatními krajskými strategickými a koncepčními dokumenty.

V návrhu změny je třeba zařadit dotčené území mezi vymezené plochy přestavby – plochy pro bydlení a vymezit novou zastavitelnou plochu pro občanskou vybavenost. Vzhledem ke změněným potřebám po vstupu ČR do schengenského prostoru budou objekty plánovaných celnic v lokalitách Z1-3 a Z1-4 využity úpravou regulativů v rámci ploch pro občanskou vybavenost pro jiné účely – vybudování čerpacích stanic pohonných hmot.

Zvláštní požadavky z hlediska širších vztahů v území pro změnu č. 1 nevyplývají.

**b) POŽADAVKY NA ŘEŠENÍ VYPLÝVAJÍCÍ Z ÚZEMNĚ ANALYTICKÝCH PODKLADŮ**

Územně analytické podklady nejsou v souladu s termíny stanovenými stavebním zákonem dosud zpracovány.

Řešení bude respektovat veškeré limity v dotčeném území, které byly promítnuty do platného ÚPNSÚ Jiříkov. Změna č. 1 bude zhodnocena z hlediska koncepce všech funkčních složek platného územního plánu, budou vyhodnocena veškerá doložitelná stanoviska.

**c) POŽADAVKY NA ROZVOJ ÚZEMÍ OBCE**

Předmětná změna č. 1 ÚPNSÚ je součástí širší sociální a hospodářské politiky města a vymezení nových rozvojových ploch pro bydlení v tomto případě individuální formou výstavby. Cíle a úkoly v této oblasti jsou vyjádřeny v Programovém prohlášení Zastupitelstva města Jiříkova k rozvoji města na volební období 2006 – 2010 a Investičním výhledu do roku 2020.

**d) POŽADAVKY NA PLOŠNÉ A PROSTOROVÉ USPOŘÁDÁNÍ ÚZEMÍ (URBANISTICKOU KONCEPCI A KONCEPCI USPOŘÁDÁNÍ KRAJINY)**

Záměr změny č. 1 mění funkční využití ploch, vzhledem ke svému omezenému rozsahu nezasahuje výraznějším způsobem do plošného a prostorového uspořádání zastavěného území města a není v rozporu se způsobem zástavby městského reliéfu.

**e) POŽADAVKY NA ŘEŠENÍ VEŘEJNÉ INFRASTRUKTURY**

**POŽADAVKY NA ŘEŠENÍ KONCEPCE DOPRAVY**

Řešené plochy budou přímo napojeny na stávající základní dopravní systém a nevyžadují žádné zvláštní úpravy.

#### **POŽADAVKY NA ŘEŠENÍ KONCEPCE TECHNICKÉHO VYBAVENÍ**

Dotčená území nejsou zasažena trasami kapacitních inženýrských sítí, zároveň jsou připravena pro zásobení energiemi a médii pro zastavěné okolní plochy bytové zástavby. Eventuální požadavky na řešení energetiky, odkanalizování a zásobování vodou vyplývají z regulativů, způsobu realizace a kapacit technické infrastruktury.

#### **POŽADAVKY NA ŘEŠENÍ KONCEPCE OBČANSKÉHO VYBAVENÍ**

V rámci podmínek řešení plochy pro domov důchodců budou zohledněny integrované potřeby stravování a parkovacích ploch.

#### **POŽADAVKY NA ŘEŠENÍ VEŘEJNÝCH PROSTRANSTVÍ**

V návrhu změny č. 1 nebudou požadovány funkční plochy veřejných prostranství.

#### **f) POŽADAVKY NA OCHRANU A ROZVOJ HODNOT ÚZEMÍ**

Plochy změny č. 1 se nenacházejí v památkové zóně ani v bezprostřední blízkosti nemovitých kulturních památek. Ochranné režimy z hlediska památkové péče budou respektovány.

Předmět změny č. 1 ÚPNSÚ nezasahuje do prvků ÚSES, do ploch lesních pozemků, ani se nenachází v těsném sousedství lesních okrajů. Obecně bude postupováno v souladu s §14 odst.1 zákona č.289/1995 Sb. o lesích, v platném znění.

#### **g) POŽADAVKY NA VEŘEJNĚ PROSPĚŠNÉ STAVBY, VEŘEJNĚ PROSPĚŠNÁ OPATŘENÍ A ASANACE**

Požadavky na veřejně prospěšné stavby, veřejně prospěšná opatření a asanace se neuplatňují.

#### **h) DALŠÍ POŽADAVKY VYPLÝVAJÍCÍ ZE ZVLÁŠTNÍCH PRÁVNÍCH PŘEDPISŮ (NAPŘÍKLAD POŽADAVKY NA OCHRANU VEŘEJNÉHO ZDRAVÍ, CIVILNÍ OCHRANY, OBRANY A BEZPEČNOSTI STÁTU, OCHRANY LOŽISEK NEROSTNÝCH SUROVIN, GEOLOGICKÉ STAVBY ÚZEMÍ, OCHRANY PŘED POVODNĚMI A JINÝMI RIZIKOVÝMI PŘÍRODNÍMI JEVY)**

Změna č. 1 nevyvolává speciální požadavky vyplývající ze zvláštních předpisů. Předmět změny není v kontaktu se stanoveným záplavovým územím.

Pro změnu č. 1 platí řešení požadavků civilní ochrany schválené územním plánem sídelního útvaru Jiříkov.

Při řešení je třeba dodržet ustanovení všech dotčených obecně závazných právních předpisů a norem s přihlédnutím k omezením, která tyto právní předpisy ukládají. Je nutno respektovat ochranná pásma vyhlášená orgány státní správy, pokud se řešeného území dotýkají (viz hlavní výkres s vyznačením limitů).

#### **i) POŽADAVKY A POKYNY PRO ŘEŠENÍ HLAVNÍCH STŘETŮ ZÁJMŮ A PROBLÉMŮ V ÚZEMÍ**

Tato změna nevyvolává žádné zásadní střety zájmů a problémy, požadavky se proto neuplatňují.

**j) POŽADAVKY NA VYMEZENÍ ZASTAVITELNÝCH PLOCH A PLOCH PŘESTAVBY S OHLEDEM NA OBNOVU A ROZVOJ SÍDELNÍ STRUKTURY A POLOHU OBCE V ROZVOJOVÉ OBLASTI NEBO ROZVOJOVÉ OSE**

Řešení změny vyvolá změnu vymezení zastavitelného území v grafické části ÚPNSÚ, protože část dotčeného území se nachází mimo hranice intravilánu.

V návrhu změny č. 1 je třeba dotčené území jednak zařadit mezi vymezené plochy přestavby změnou funkčního využití z návrhové plochy veřejné zeleně na plochu pro bydlení – lokalita **Z1-2** na p.p.č. 488/1 v k.ú. Jiříkov, jednak vymežit zastavitelné plochy občanské vybavenosti z ploch veřejné zeleně – lokalita **Z1-1** na p.p.č. 1900/3 v k.ú. Jiříkov (plocha bývalého již dříve zrušeného hřbitova). Pro lokalitu **Z1-3** na p.p.č. 5149/2 v k.ú. Filipov u Jiříkova a **Z1-4** na st.p.č. 41 a p.p.č. 1173/1 a 832/2 v k.ú. Jiříkov bude upraven regulativ ploch občanské vybavenosti o přípustnost vybudování čerpacích stanic pohonných hmot.

**k) POŽADAVKY NA VYMEZENÍ PLOCH A KORIDORŮ, VE KTERÝCH BUDE ULOŽENO PROVĚŘENÍ ZMĚN JEJICH VYUŽITÍ ÚZEMNÍ STUDIÍ**

Vzhledem k rozsahu řešených ploch se tyto požadavky neuplatňují.

**l) POŽADAVKY NA VYMEZENÍ PLOCH A KORIDORŮ, PRO KTERÉ BUDOU PODMÍNKY PRO ROZHODOVÁNÍ O ZMĚNÁCH JEJICH VYUŽITÍ STANOVENY REGULAČNÍM PLÁNEM**

Tyto požadavky se rovněž neuplatňují.

**m) POŽADAVKY NA VYHODNOCENÍ VLIVŮ NÁVRHU ZMĚNY Č. 1 NA UDRŽITELNÝ ROZVOJ ÚZEMÍ, POKUD DOTČENÝ ORGÁN VE SVÉM STANOVISKU K NÁVRHU ZADÁNÍ UPLATNIL POŽADAVEK NA ZPRACOVÁNÍ VYHODNOCENÍ Z HLEDISKA VLIVŮ NA ŽIVOTNÍ PROSTŘEDÍ NEBO POKUD NEVYLOUČIL VÝZNAMNÝ VLIV NA EVROPSKY VÝZNAMNOU LOKALITU ČI PTAČÍ OBLAST**

Změna č. 1 ÚPNSÚ nebude mít vliv na vyhlášené Ptačí oblasti ani evropsky významné lokality (NATURA 2000). Vzhledem k malému rozsahu řešených území a relativní jednoduchosti změny bez předpokládaného vzniku negativních vlivů se nepožaduje vyhodnocení vlivu změny na životní prostředí ani vyhodnocení vlivů změny na udržitelný rozvoj.

**n) POŽADAVEK NA ZPRACOVÁNÍ KONCEPTU, VČETNĚ POŽADAVKŮ NA ZPRACOVÁNÍ VARIANT**

Tyto požadavky se neuplatňují.

**o) POŽADAVKY NA USPOŘÁDÁNÍ OBSAHU NÁVRHU ZMĚNY Č. 1 ÚZEMNÍHO PLÁNU SÍDELNÍHO ÚTVARU A NA USPOŘÁDÁNÍ OBSAHU JEJÍHO ODŮVODNĚNÍ S OHLEDEM NA CHARAKTER ÚZEMÍ A PROBLÉMY K ŘEŠENÍ VČETNĚ MĚŘÍTEK VÝKRESŮ A POČTU VYHOTOVENÍ**

Zpracování návrhu změny č. 1 včetně odůvodnění bude provedeno v rozsahu, podrobnostech a se všemi náležitostmi stanovenými stavebním zákonem č.183/2006 Sb. a jeho prováděcími právními předpisy nabývajících účinnosti po 1.1.2007 v platném znění. Návrh změny č. 1 bude respektovat příslušná ustanovení dalších právních předpisů vztahujících se k procesu územního plánování.

Grafická část návrhu změny č. 1 bude zpracována jako samostatné výřezy ve formě průsvitek k níže uvedeným výkresům územního plánu sídelního útvaru Jiříkov ve formátu A4 v rozsahu dotčeného území v měřítku 1:5 000, textová část bude zpracována jako samostatná příloha ke schválenému územnímu plánu sídelního útvaru Jiříkov.

Dokumentace návrhu změny č. 1 bude předána 1 x v digitální podobě na digitálních nosičích (text

ve formátu .doc) a 4 x ve standardním tištěném provedení. Budou vyhotoveny výřezy z výkresů:

č.1	Hlavní výkres – Komplexní urbanistický návrh	1:5 000
č.6	Etapizace, vymezení VPS, regulační zásady	1:5 000

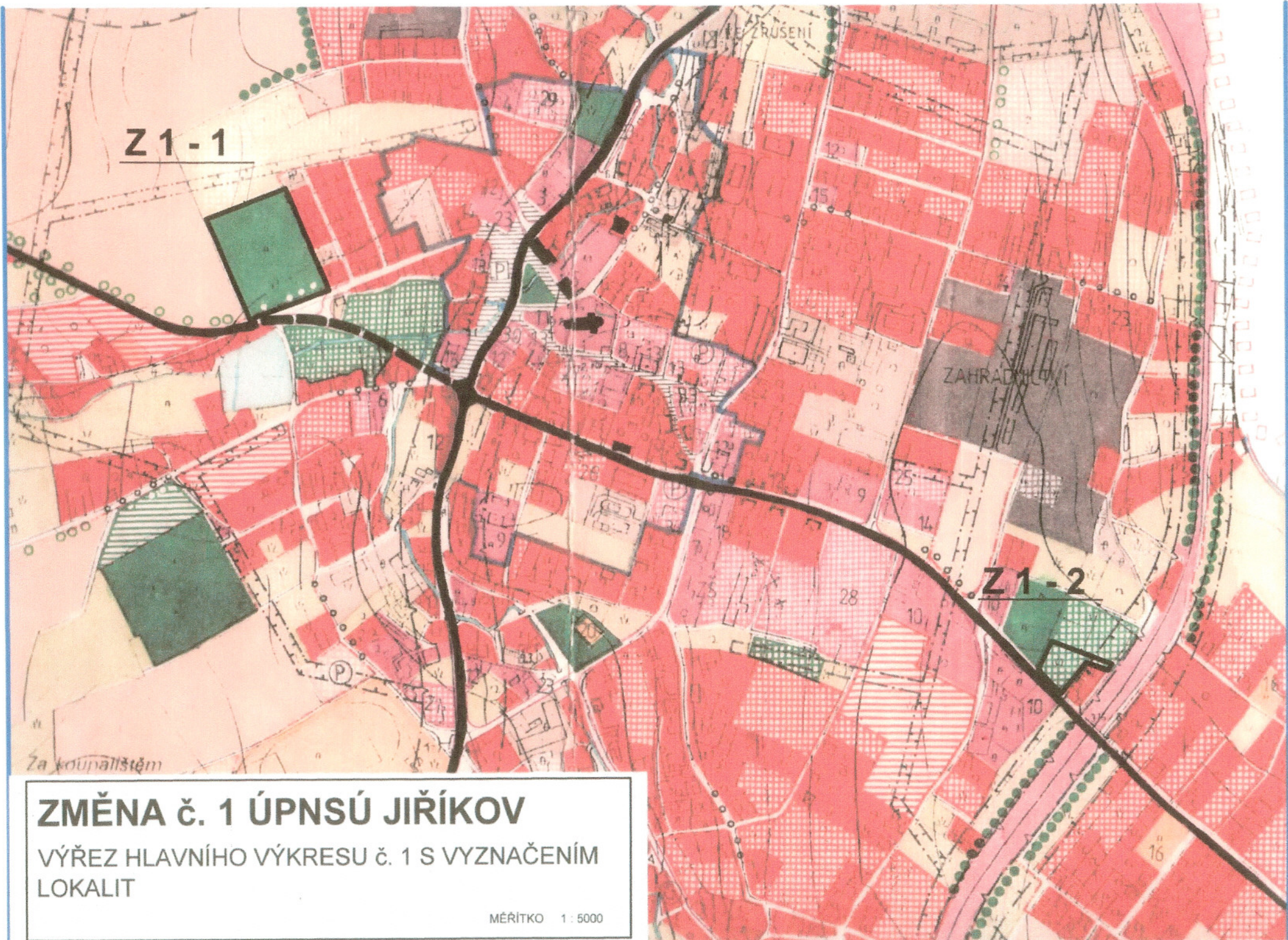
Obsah odůvodnění změny č. 1 bude zpracován v souladu s vyhláškou č.500/2006 Sb. v přiměřeném rozsahu.

Navrhovaná plocha pro bydlení Z1-2 je součástí intravilánu a pouze mění navrhované funkční využití, plocha pro občanskou vybavenost Z1-1 vymezuje novou zastavitelnou plochu z plochy ostatní. U návrhových ploch Z1-3 a Z1-4 se jedná o změnu a doplnění závazného regulativu. V návrhu změny č. 1 bude přesto vyhodnocen zábor ZPF. Bude se vycházet ze zásad ochrany ZPF (zákon č. 334/92 Sb. a prováděcí vyhláška č.13/94 Sb. v platném znění).

Grafická část odůvodnění bude obsahovat výřezy z výkresu:

č.7	Vyhodnocení záboru ZPF	1:5 000
-----	------------------------	---------





Z1-1

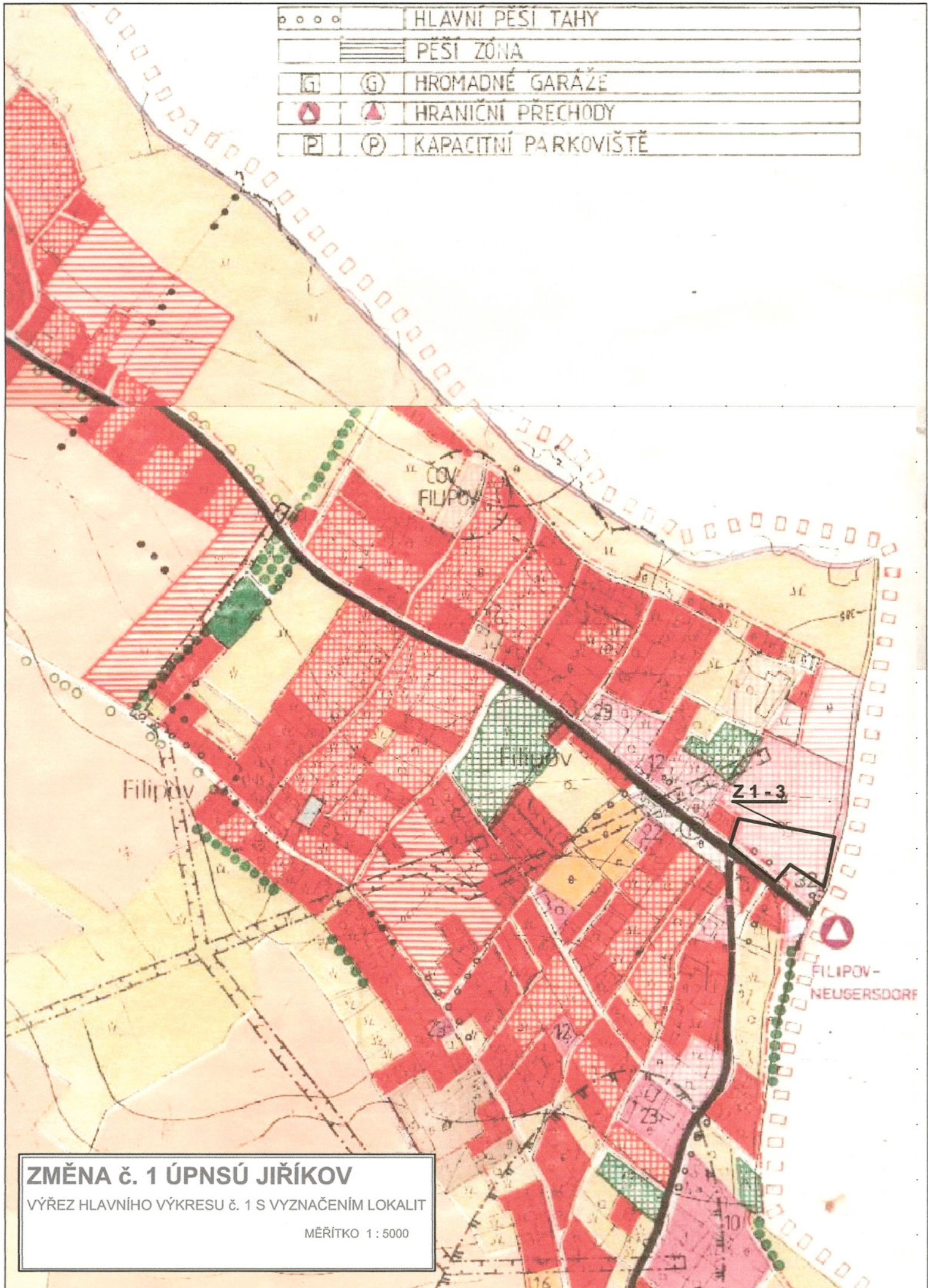
Z1-2

# ZMĚNA č. 1 ÚPNSÚ JIŘÍKOV

VÝŘEZ HLAVNÍHO VÝKRESU č. 1 S VYZNAČENÍM LOKALIT

MÉRITKO 1:5000

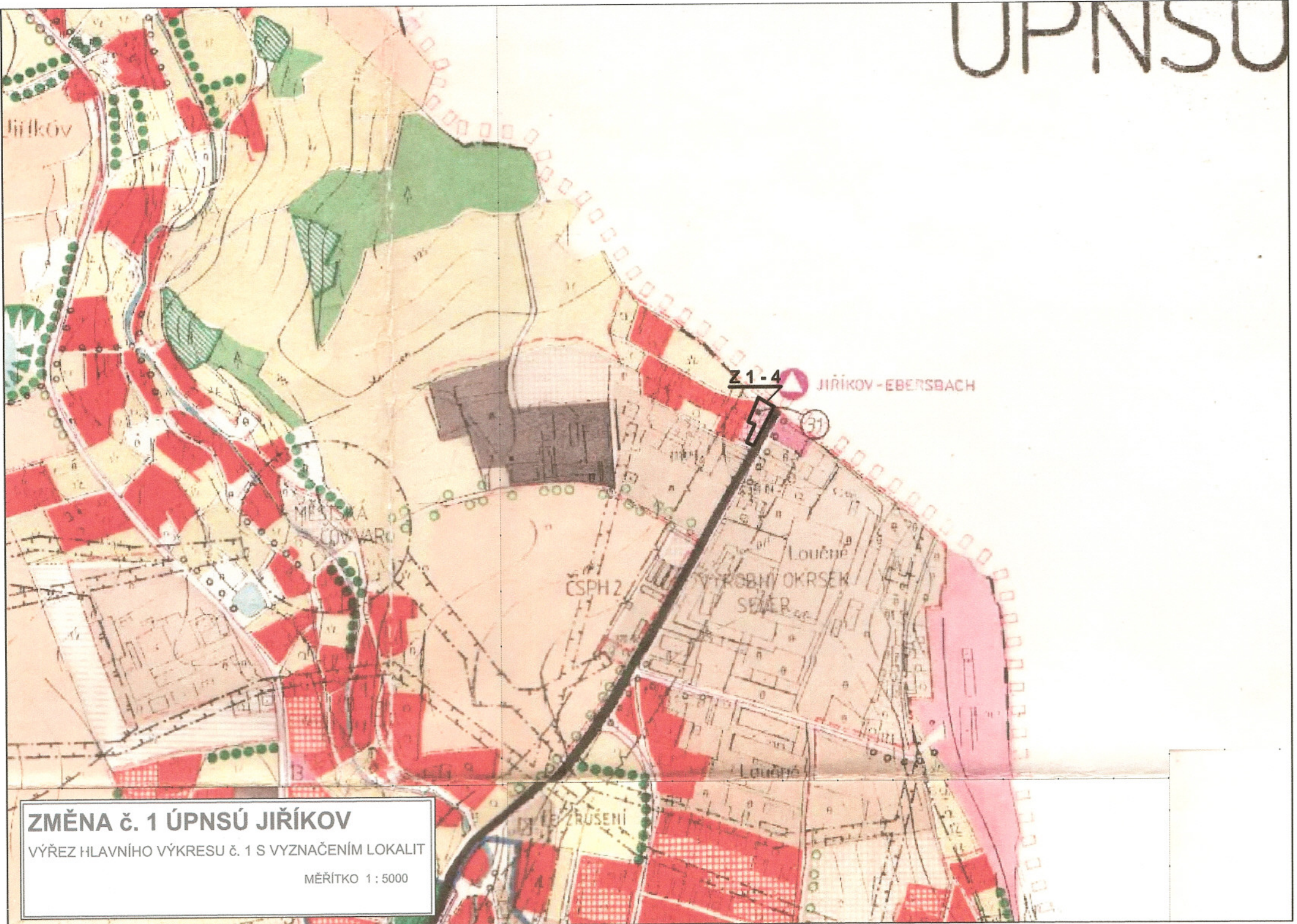
○ ○ ○ ○	HLAVNÍ PĚŠÍ TAHY
▨	PĚŠÍ ZÓNA
Ⓜ	Ⓜ HROMADNÉ GARÁŽE
⚠	⚠ HRANIČNÍ PŘECHODY
Ⓟ	Ⓟ KAPACITNÍ PARKOVIŠTĚ



**ZMĚNA č. 1 ÚPNSÚ JIŘÍKOV**

VÝŘEZ HLAVNÍHO VÝKRESU č. 1 S VYZNAČENÍM LOKALIT

MĚŘÍTKO 1 : 5000



**ZMĚNA č. 1 ÚPNSÚ JIŘÍKOV**  
VÝŘEZ HLAVNÍHO VÝKRESU č. 1 S VYZNAČENÍM LOKALIT  
MĚŘÍTKO 1 : 5000